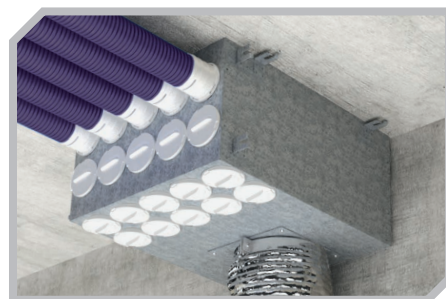
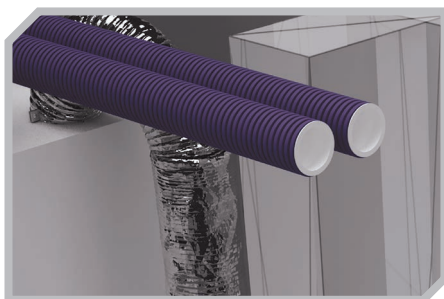
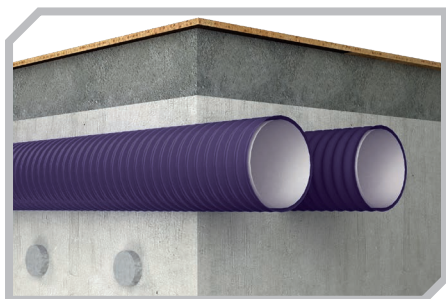


FlexiVent

ПОЛУЖЕСТКИЕ КАНАЛЫ СИСТЕМА 90





Промышленная и коммерческая вентиляция (каталог №1)

Элементы промышленной и коммерческой вентиляции: вентиляторы для круглых и прямоугольных каналов, шумоизолированные вентиляторы, осевые вентиляторы, крышные вентиляторы, приточно-вытяжные установки с рекуперацией тепла, воздухоотоплительные агрегаты, аксессуары и принадлежности.



Энергосберегающая вентиляция. Приточно-вытяжные установки (каталог №2)

Энергосберегающие приточные, вытяжные и приточно-вытяжные установки с рекуперацией тепла производительностью до 6500 м³/ч.



Дымоудаление и вентиляция (каталог №5)

Системы противодымной защиты зданий и сооружений.



Бытовая вентиляция (каталог №6)

Продукция для систем бытовой вентиляции, кондиционирования и отопления: бытовые вентиляторы, вентиляция санузлов и кухонь, воздухораспределительные устройства, воздуховоды и соединительно-монтажные элементы, ревизионные дверцы, вентиляционные наборы.



Воздухораспределительные устройства (каталог №9)

Пластиковые и металлические воздухораспределительные устройства (решётки, анемостаты, диффузоры и т.п.) для систем вентиляции, кондиционирования и отопления.



Дверцы ревизионные (каталог №10)

Пластиковые и металлические ревизионные дверцы для обеспечения быстрого доступа к скрытым узлам и коммуникациям. Специальные предложения для керамической плитки.



Спирально-навивные воздуховоды (каталог №13)

Спирально-навивные воздуховоды и фасонные элементы СПИРОВЕНТ диаметром от 100 до 1600 мм для магистральных систем вентиляции.



Гибкие воздуховоды для систем вентиляции, кондиционирования, отопления (каталог №14)

Гибкие и полугибкие воздуховоды из полимерных материалов, алюминия, оцинкованной и нержавеющей стали, металлические фасонные элементы для систем вентиляции, кондиционирования, отопления, транспортировки газов и абразивных веществ.



Воздухообрабатывающие агрегаты AirVENTS (каталог №3)

Энергосберегающие воздухообрабатывающие агрегаты производительностью до 40 000 м³/ч для применения на крупных жилых, промышленных и коммерческих объектах.



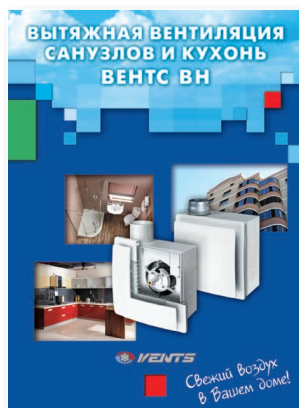
Энергосберегающая вентиляция. Геотермальные системы GEO VENTS (каталог №4)

Энергосберегающая вентиляция GEO VENTS с использованием тепла грунта поверхностных слоев земли. Способствует увеличению энергоэффективности вентиляционных систем и снижению эксплуатационных расходов.



Бытовые вентиляторы (каталог №7)

Бытовые вентиляторы производительностью до 365 м³/ч с набором функций: таймер, датчик влажности, датчик движения и др. Предназначены для установки в помещениях площадью до 30 м².



ВЕНТС ВН. Вытяжная вентиляция санузлов и кухонь (каталог №8)

Вытяжная вентиляция санузлов и кухонь в домах с однотрубной системой на базе вентиляторов ВЕНТС ВН.



Энергосберегающая вентиляция. Децентрализованные проветриватели с регенерацией энергии МИКРА (каталог №11)

Децентрализованные проветриватели с регенерацией энергии Микра – оптимальное решение энергосберегающей вентиляции для применения в новых и реконструируемых помещениях.



Каталог презентационный (каталог №12)

Миссия ВЕНТС – создавать свежий воздух в вашем доме и дарить мир комфортного микроклимата.



Системы плоских и круглых ПВХ-каналов (каталог №15)

Плоские и круглые ПВХ-каналы ПЛАСТИВЕНТ для вентиляции жилых, офисных, коммерческих помещений и подключения вытяжного оборудования (кухонных вытяжек, шкафов, зонтов и пр). Широкий ассортимент соединительно-монтажных элементов.



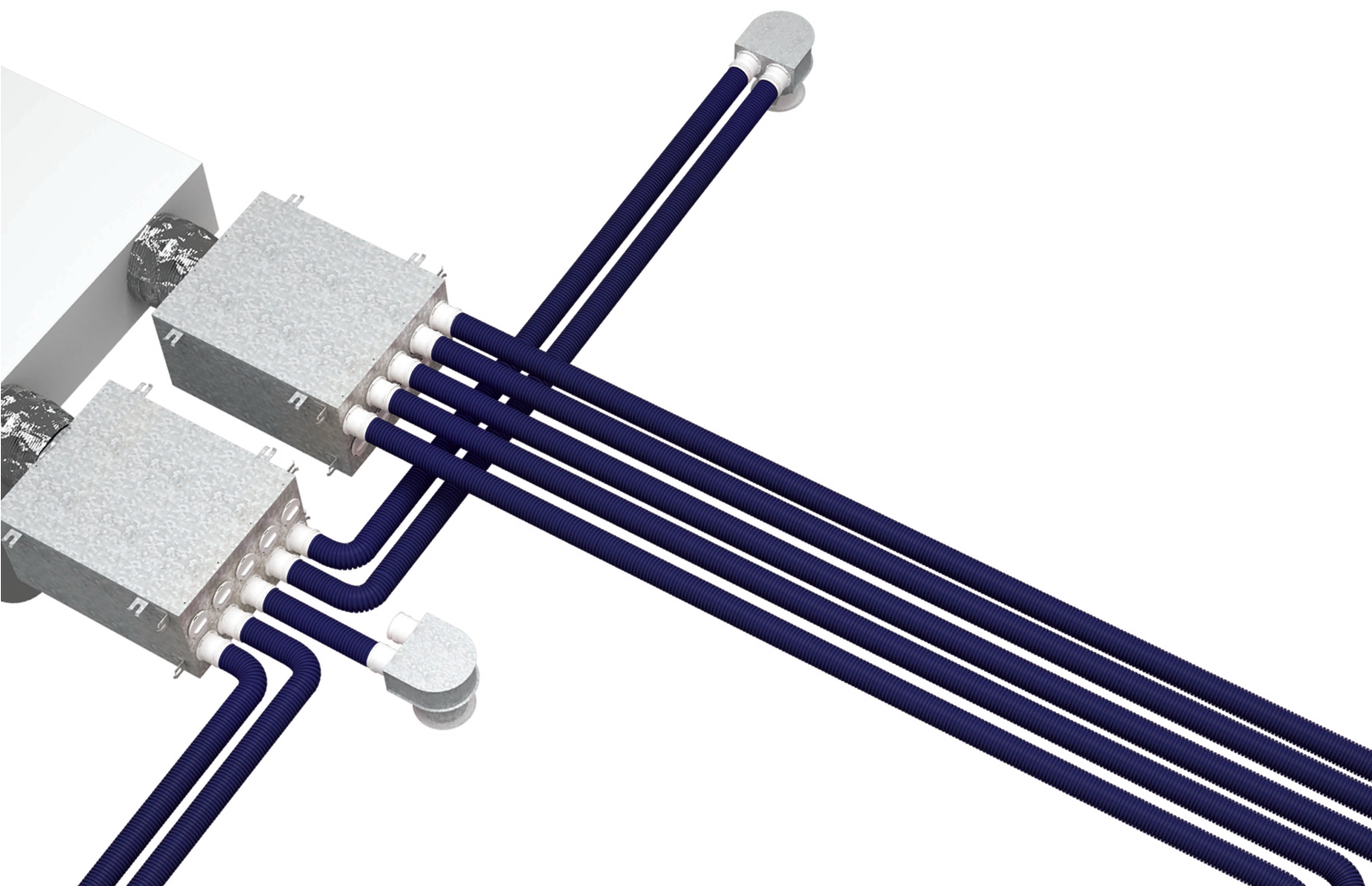
Энергосберегающая вентиляция. Децентрализованные проветриватели с регенерацией энергии ТвинФреш (каталог №16)

Децентрализованные реверсивные проветриватели с регенерацией энергии ТвинФреш – оптимальное решение энергосберегающей вентиляции для применения в новых и реконструируемых помещениях.



Содержание

| | |
|------------------------------------|----|
| Что такое полужесткие каналы?..... | 6 |
| Преимущества, особенности | 8 |
| Техническая спецификация | 10 |
| Перечень изделий..... | 32 |



Что такое полужесткие каналы?

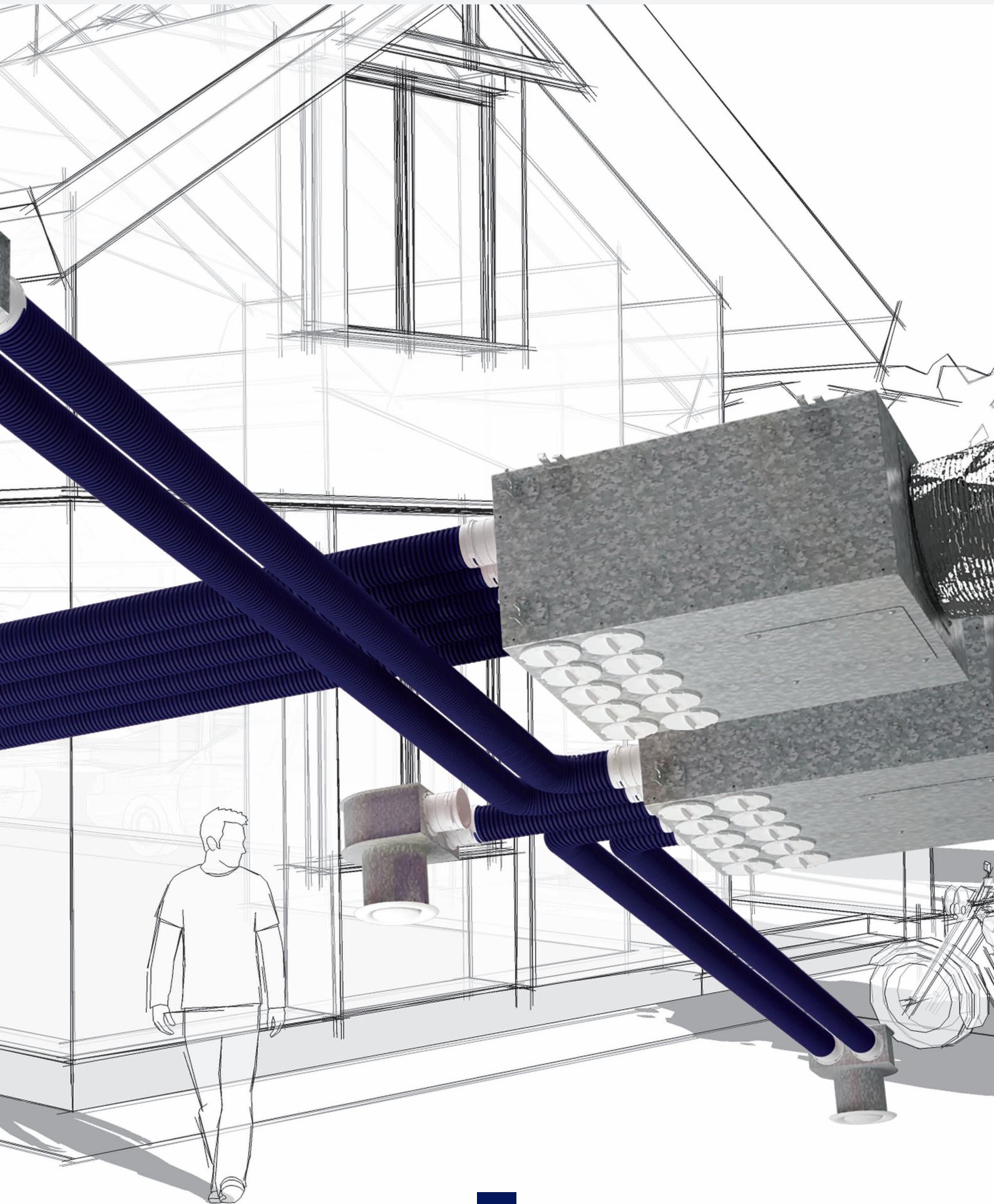
ПОЛУЖЕСТКИЕ ПЛАСТИКОВЫЕ ВОЗДУХОВОДЫ ФЛЕКСИВЕНТ — ГИБКОЕ РЕШЕНИЕ ДЛЯ ВАШЕГО ДОМА

Модульная система распределения воздуха ФлексиВент базируется на использовании компактных гофрированных воздуховодов круглого сечения диаметром 90 мм из ударопрочного пластика. С ФлексиВент вы можете легко и быстро создать энергосберегающую систему вентиляции в доме, квартире; на этапе нового строительства либо капитального ремонта. Воздуховоды подходят для монтажа в полу, стенах и потолке.

ФЛЕКСИВЕНТ — ЭНЕРГОСБЕРЕГАЮЩАЯ ВЕНТИЛЯЦИЯ В ВАШЕМ ДОМЕ

Система ФлексиВент применяется в сочетании с приточно-вытяжными установками. Приточно-вытяжная установка отвечает за перемещение и очистку вентиляционного воздуха, а также за передачу тепла от вытяжного воздуха приточному. Система ФлексиВент предназначена для правильного распределения вентиляционного воздуха между комнатами.

Быстрый и простой монтаж благодаря гибким каналам и универсальным соединительно-монтажным элементам



ОЦЕНИТЕ ПРЕИМУЩЕСТВА ФЛЕКСИВЕНТ:



- ▶ компактность; подходят для нестандартных потолков со сложным дизайном, а также полов с подогревом;



- ▶ низкий уровень шума;



- ▶ материал и форма полужестких каналов позволяют им выдерживать высокую внешнюю нагрузку (например, давление бетонной стяжки пола);



- ▶ эстетичный дизайн интерьера (вентиляционные коммуникации скрываются под полом, единственный видимый элемент – напольные вентиляционные решетки, через которые осуществляются приток и вытяжка воздуха).

В отличие от стандартной системы воздуховодов, которая монтируется исключительно под потолком, система ФлексиВент располагает более широкими возможностями. Воздуховоды могут устанавливаться в потолке, в стенах и в полу; монтаж прост и экономичен

Расчет вентиляционной системы и подбор элементов необходимо производить в соответствии с местными строительными нормами*.

| | | Объемный расход воздуха, м ³ /ч | Почасовой воздухообмен |
|-------------------------|-------------------------------------|--|------------------------|
| Вся квартира | — | — | 0,4 – 1 |
| На одного человека | — | 30 | — |
| Ванные комнаты, санузлы | — | — | — |
| — | Постоянная вентиляция | 60 | — |
| — | Периодическая вентиляция > 12 часов | 45 | — |
| Санузел | — | — | — |
| — | Постоянная вентиляция | 30 | — |
| — | Периодическая вентиляция > 12 часов | 25 | — |
| Кухня | — | — | — |
| — | Постоянная вентиляция | 60 | — |
| — | Периодическая вентиляция > 12 часов | 45 | — |

*Рекомендации по воздухообмену в жилищном строении в соответствии с DIN 1964.6 и DIN 18017.3.

ФЛЕКСИВЕНТ – БОЛЬШЕ КОМФОРТА, МЕНЬШЕ ЗАТРАТ:



▶ отсутствие утечек воздуха;



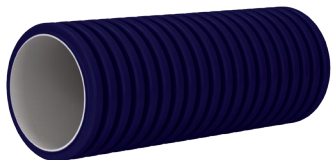
▶ лёгкий уход (за счет гладкой внутренней поверхности);



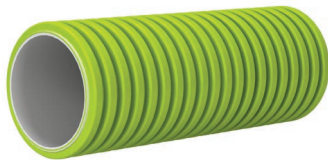
▶ быстрая и удобная сборка за счет гибкости каналов и универсальных соединительно-монтажных элементов. Не нужен специальный инструмент и подготовка.



Техническая спецификация



Канал круглый (0190)



Канал круглый антибактериальный и антистатический (010190)



Канал круглый антистатический (010290)

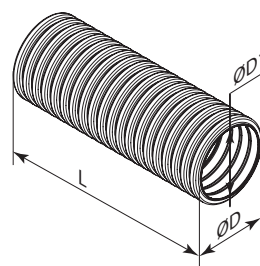
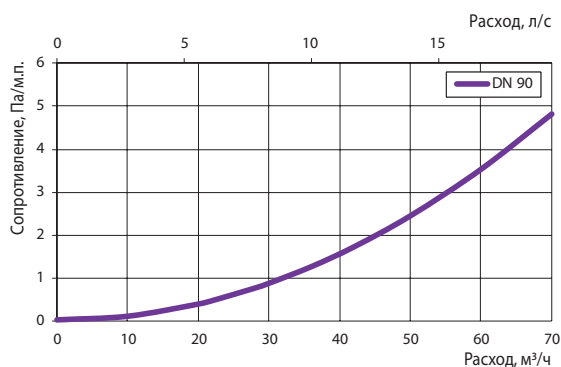
Изготовлен из полиэтилена высокой плотности (HDPE). Радиус изгиба – 180 мм. Кольцевая прочность – 8 кН/м² в соответствии с EN ISO 9969. Рабочая температура – от -20 до +60 °С.

Гладкая внутренняя поверхность для низкого сопротивления и легкой очистки.

Применение: для приточных или вытяжных систем жилых помещений.

| Номинальный диаметр канала | | DN 90 | | |
|--------------------------------------|----|--------------------------|------|------|
| Скорость воздуха в сечении, м/с | | 2 | 2,5 | 3 |
| 1 канал – расход, м ³ /ч | | 36 | 42 | 50 |
| 2 канала – расход, м ³ /ч | | 70 | 84 | 101 |
| | | Сопротивление канала, Па | | |
| Длина канала, м | 2 | 2,5 | 3,4 | 5,1 |
| | 4 | 5,0 | 6,8 | 10,4 |
| | 6 | 7,5 | 10,2 | 15,6 |
| | 8 | 10,0 | 13,6 | 20,8 |
| | 10 | 12,5 | 17,0 | 26,0 |
| | 12 | 15,0 | 20,4 | 31,2 |
| | 14 | 17,5 | 23,8 | 36,4 |
| | 16 | 20,0 | 27,2 | 41,6 |
| | 18 | 22,5 | 30,6 | 46,8 |

| Модель | ØD, мм | ØD1, мм | L, м |
|---|--------|---------|------|
| ФлексиВент 01905000 (канал круглый) | 90 | 76,5 | 50 |
| ФлексиВент 0101905000 (канал круглый антибактериальный и антистатический) | 90 | 76,5 | 50 |
| ФлексиВент 0102905000 (канал круглый антистатический) | 90 | 76,5 | 50 |
| ФлексиВент 0190200 (канал круглый) | 90 | 76,5 | 20 |
| ФлексиВент 010190200 (канал круглый антибактериальный и антистатический) | 90 | 76,5 | 20 |
| ФлексиВент 010290200 (канал круглый антистатический) | 90 | 76,5 | 20 |





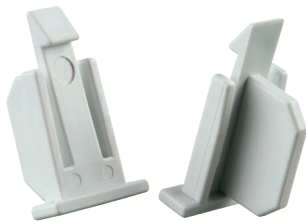
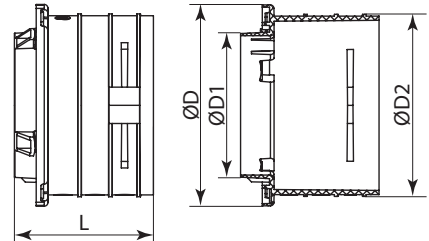
Фланец круглый

Канал фиксируется замком ФлексиВент 03, поставляется отдельно. Для обеспечения класса плотности С на канал надевается уплотнитель ФлексиВент 0590, поставляется отдельно. Изготовлен из полипропилена (PP) с термопластическим эластомером (SEBS).

Рабочая температура – от -20 до +60 °С.

Применение: для приточных или вытяжных систем жилых помещений. Для подсоединения каналов к плenumам и коллекторам.

| Модель | ØD, мм | ØD1, мм | ØD2, мм | L, мм |
|-----------------|--------|---------|---------|-------|
| ФлексиВент 0290 | 111 | 79,4 | 100,6 | 76,5 |

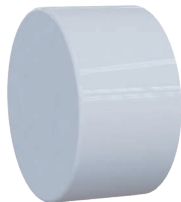
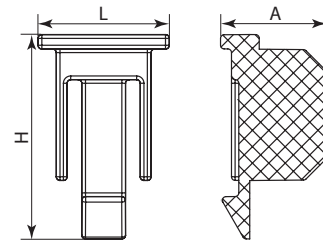


Замок универсальный

Изготовлен из полипропилена (PP) с термопластическим эластомером (SEBS). Рабочая температура – от -20 до +60 °С.

Применение: для фиксации канала Ø 90 мм во фланцах ФлексиВент 0290.

| Модель | H, мм | L, мм | A, мм |
|---------------|-------|-------|-------|
| ФлексиВент 03 | 28 | 18 | 14,5 |



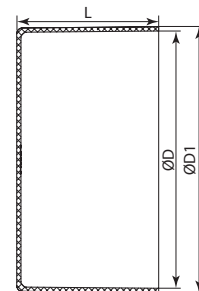
Заглушка трубы круглая

Изготовлена из полипропилена (PP) с термопластическим эластомером (SEBS).

Рабочая температура – от -20 до +60 °С.

Применение: для закрывания окончания канала Ø 90 мм для предотвращения попадания мусора внутрь трубы во время выполнения строительно-монтажных работ.

| Модель | D, мм | D1, мм | L, мм |
|-------------------|-------|--------|-------|
| ФлексиВент 030190 | 91 | 94 | 50 |



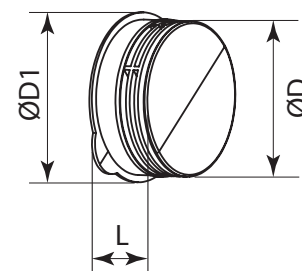
Заглушка фланца круглая

Изготовлена из полипропилена (PP) с термопластическим эластомером (SEBS). Для обеспечения класса герметичности С в комплект заглушки входит уплотнитель.

Рабочая температура – от -20 до +60 °С.

Применение: для закрывания свободных фланцев ФлексиВент 0290 в плenumах.

| Модель | ØD, мм | ØD1, мм | L, мм |
|-------------------|--------|---------|-------|
| ФлексиВент 030290 | 91 | 115 | 32 |





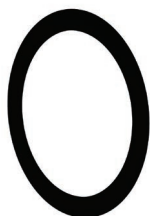
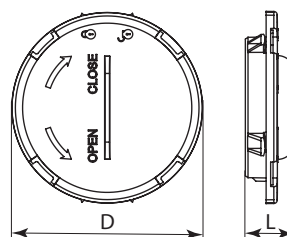
Заглушка коллектора

Изготовлена из полипропилена (PP) с термопластическим эластомером (SEBS). Для обеспечения класса герметичности C в комплект заглушки входит уплотнитель.

Рабочая температура – от -20 до +60 °С.

Применение: для закрывания свободных отверстий в коллекторах.

| Модель | ØD, мм | L, мм |
|-------------------|--------|-------|
| ФлексиВент 030990 | 111 | 29 |

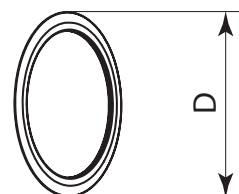


Уплотнитель круглый

Изготовлен из каучука. Рабочая температура – от -20 до +60 °С

Применение: для уплотнения канала Ø 90 мм и заглушек фланца ФлексиВент.

| Модель | ØD, мм |
|-----------------|--------|
| ФлексиВент 0590 | 94 |



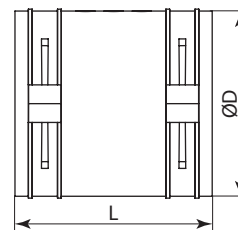
Муфта круглая

Каналы фиксируются замками ФлексиВент 03, приобретаются отдельно. Для обеспечения класса герметичности C на канал надевается уплотнитель ФлексиВент 0590, приобретается отдельно. Изготовлен из полипропилена (PP) с термопластическим эластомером (SEBS).

Рабочая температура – от -20 до +60 °С.

Применение: для приточных или вытяжных систем жилых помещений. Для соединения каналов Ø 90 мм.

| Модель | ØD, мм | L, мм |
|-------------------|--------|-------|
| ФлексиВент 060190 | 101 | 105 |





Отвод круглый

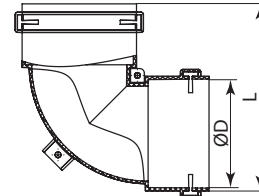
Присоединительный диаметр – 90 мм. Канал фиксируется замками ФлексиВент 03, приобретаются отдельно.

Для обеспечения класса плотности С на канал надевается уплотнитель ФлексиВент 0590, приобретается отдельно. Изготовлен из полипропилена (PP) с термопластическим эластомером (SEBS).

Рабочая температура – от -20 до +60 С

Применение: для приточных или вытяжных систем жилых помещений. Для соединения каналов Ø 90 мм под углом 90°.

| Модель | ØD, мм | L, мм |
|-------------------|--------|-------|
| ФлексиВент 060390 | 94 | 167 |



Дроссель круглый

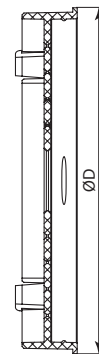
Вставляется во фланцы ФлексиВент 0290 изнутри коллектора.

Для регулировки расхода необходимо вырезать нужное количество колец. Изготовлен из полипропилена (PP) с термопластическим эластомером (SEBS).

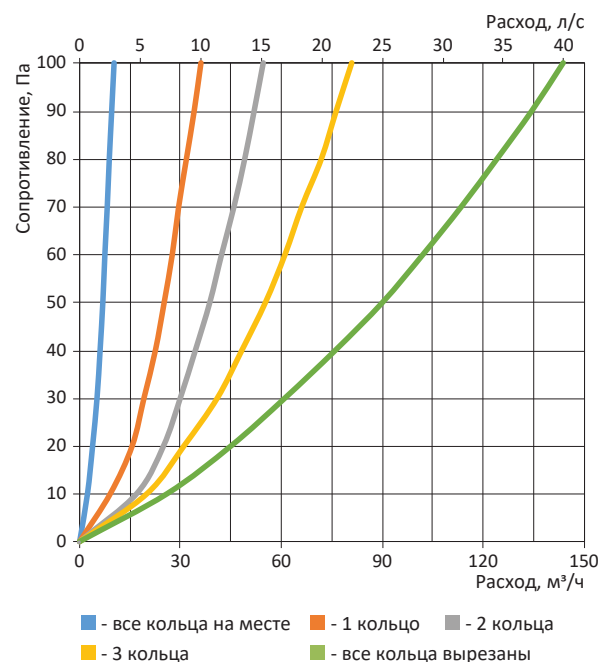
Рабочая температура – от -20 до +60 °С.

Применение: для приточных или вытяжных систем жилых помещений. Для регулировки расхода воздуха в канале.

| Модель | ØD, мм | L, мм |
|-----------------|--------|-------|
| ФлексиВент 0790 | 78 | 14 |



ФлексиВент 0790



Пленумы металлические



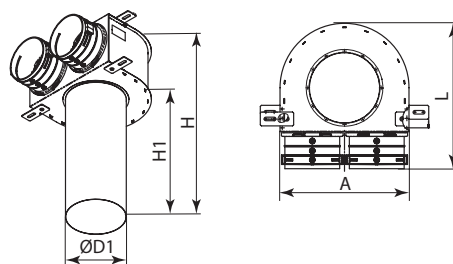
Пленум потолочный металлический

Присоединительный диаметр – Ø 90 мм.

Канал фиксируется замками ФлексиВент 03, приобретается отдельно. Для обеспечения класса герметичности С на канал надевается уплотнитель ФлексиВент 0590, приобретается отдельно. Пленум изготовлен из металла и укомплектован патрубками из полипропилена.

Применение: для приточных или вытяжных систем жилых помещений. Для потолочного монтажа. Для соединения вентиляционной решетки DN125 с каналами ФлексиВент.

| Модель | ØD1, мм | L, мм | A, мм | H, мм | H1, мм |
|-------------------------|---------|-------|-------|-------|--------|
| ФлексиВент 0811125/90x2 | 127 | 261 | 232 | 424 | 300 |



ФлексиВент 0811125/90x2

| Расход, м³/ч | Количество подключенных каналов | Приток | Вытяжка |
|--------------|---------------------------------|--------------------|--------------------|
| | | Соппротивление, Па | Соппротивление, Па |
| 45 | 1 | 4,1 | 2,8 |
| 90 | 2 | 9,0 | 6,5 |



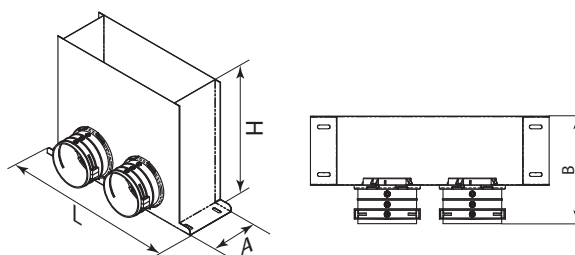
Пленум напольный металлический

Присоединительный диаметр – Ø 90 мм.

Каналы фиксируются замками ФлексиВент 03, приобретаются отдельно. Для обеспечения класса герметичности С на каналы надеваются уплотнители, приобретаются отдельно. Пленум изготовлен из металла и укомплектован фланцами из полипропилена.

Применение: для приточных или вытяжных систем жилых помещений. Для напольного монтажа. Для соединения напольной вентиляционной решетки с каналами ФлексиВент.

| Модель | L, мм | A, мм | B, мм | H, мм |
|-----------------------------|-------|-------|-------|-------|
| ФлексиВент 0821300x100/90x2 | 401 | 115 | 180,5 | 300 |

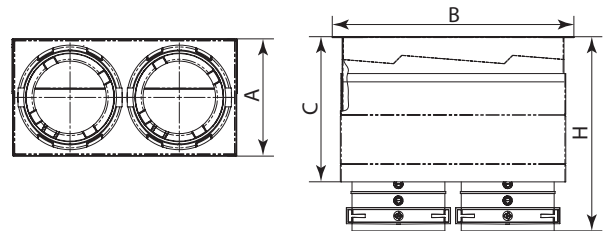


ФлексиВент 0821300x100/90x2

| Расход, м³/ч | Количество подключенных каналов | Приток | Вытяжка |
|--------------|---------------------------------|--------------------|--------------------|
| | | Соппротивление, Па | Соппротивление, Па |
| 45 | 1 | 8,4 | 6,6 |
| 90 | 2 | 12,2 | 10,8 |

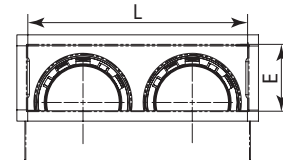


| Модель | A, мм | B, мм | C, мм | H, мм |
|----------------------------|-------|-------|---------|---------|
| ФлексиВент 0832234x70/90x2 | 134 | 256,5 | 119-219 | 169-269 |



Соединительные размеры,
где вставляется решетка

| Модель | L, мм | E, мм |
|----------------------------|-------|-------|
| ФлексиВент 0832234x70/90x2 | 234,5 | 70 |



Пленум настенный металлический

Присоединительный диаметр – Ø 90 мм. Канал фиксируется замками ФлексиВент 03, приобретаются отдельно. Для обеспечения класса герметичности С на канал надевается уплотнитель ФлексиВент 0590, приобретается отдельно. Пленум изготовлен из металла и укомплектован патрубками из полипропилена.

Рабочая температура – от -20 до +60 °С.

Применение: для приточных или вытяжных систем жилых помещений. Для настенного монтажа.

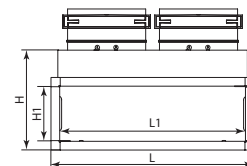
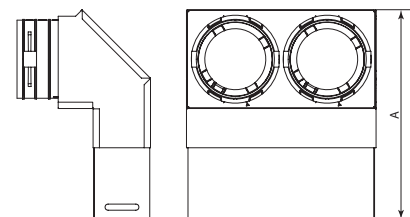
Для соединения настенной вентиляционной решетки ФлексиВент 0930234x70 с каналами ФлексиВент.

ФлексиВент 0832234x70/90x2

| Расход, м³/ч | Количество подключенных каналов | Приток | Вытяжка |
|--------------|---------------------------------|-------------------|-------------------|
| | | Сопrotивление, Па | Сопrotивление, Па |
| 45 | 1 | 7,2 | 5,3 |
| 90 | 2 | 11,7 | 10,3 |



| Модель | L, мм | L1, мм | A, мм | H, мм | H1, мм |
|----------------------------|-------|--------|---------|-------|--------|
| ФлексиВент 0833234x70/90x2 | 256,5 | 234,5 | 176-274 | 126 | 70 |



Пленум настенный металлический

Присоединительный диаметр – Ø 90 мм. Канал фиксируется замками ФлексиВент 03, приобретаются отдельно. Для обеспечения класса герметичности С на канал надевается уплотнитель ФлексиВент 0590, поставляется отдельно. Пленум изготовлен из металла и укомплектован патрубками из полипропилена.

Рабочая температура – от -20 до +60 °С.

Применение: для приточных или вытяжных систем жилых помещений. Для настенного монтажа.

Для соединения настенной вентиляционной решетки ФлексиВент 0930234x70 с каналами ФлексиВент.

ФлексиВент 0833234x70/90x2

| Расход, м³/ч | Количество подключенных каналов | Приток | Вытяжка |
|--------------|---------------------------------|-------------------|-------------------|
| | | Сопrotивление, Па | Сопrotивление, Па |
| 45 | 1 | 8,2 | 6,4 |
| 90 | 2 | 12,3 | 10,8 |

Коллекторы металлические

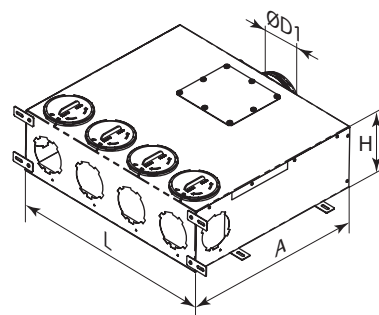


Коллектор металлический

Фланец магистрального воздуховода оборудован резиновым уплотнителем. Каналы подключаются с помощью соответствующих фланцев ФлексиВент 0290. Фланцы в комплект не входят. Недействующие отверстия закрываются заглушками коллектора ФлексиВент 030990. Изготовлен из стали с алюмоцинковым покрытием. Внутренняя шумоизоляция.

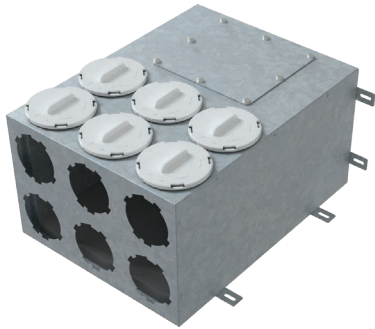
Применение: для приточных или вытяжных систем жилых помещений. Для распределения воздуха от вентиляционной установки по каналам.

| Модель | ØD1, мм | L, мм | A, мм | H, мм |
|-------------------------|---------|-------|-------|-------|
| ФлексиВент 1001125/90x6 | 122 | 530 | 470 | 162 |



ФлексиВент 1001125/90x6

| Расход, м ³ /ч | Количество подключенных каналов | Приток | Вытяжка |
|---------------------------|---------------------------------|-------------------|-------------------|
| | | Сопротивление, Па | Сопротивление, Па |
| 45 | 1 | 1,2 | 0,1 |
| 90 | 2 | 3,0 | 1,4 |
| 135 | 3 | 5,3 | 3,8 |
| 180 | 4 | 7,2 | 5,8 |
| 225 | 5 | 8,9 | 7,5 |
| 270 | 6 | 10,5 | 9,1 |



Коллектор металлический

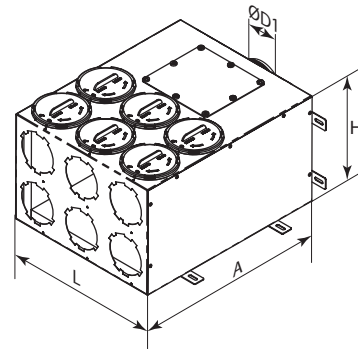
Фланец магистрального воздуховода оборудован резиновым уплотнителем. Каналы подключаются с помощью соответствующих фланцев ФлексиВент 0290.

Фланцы в комплект не входят. Недействующие отверстия закрываются заглушками коллектора ФлексиВент 030990.

Изготовлен из стали с алюмоцинковым покрытием. Внутренняя шумоизоляция.

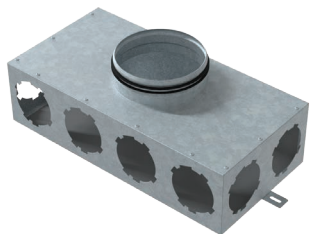
Применение: для приточных или вытяжных систем жилых помещений. Для распределения воздуха от вентиляционной установки по каналам.

| Модель | ØD1, мм | L, мм | A, мм | H, мм |
|-------------------------|---------|-------|-------|-------|
| ФлексиВент 1002125/90x6 | 122 | 348 | 432 | 239 |
| ФлексиВент 1002160/90x6 | 157 | 348 | 460 | 239 |



ФлексиВент 1002125/90x6 ФлексиВент 1002160/90x6

| Расход, м³/ч | Количество подключенных каналов | Приток | Вытяжка |
|--------------|---------------------------------|-------------------|-------------------|
| | | Сопротивление, Па | Сопротивление, Па |
| 45 | 1 | 1,3 | 0,4 |
| 90 | 2 | 3,0 | 1,4 |
| 135 | 3 | 5,3 | 3,9 |
| 180 | 4 | 7,0 | 5,7 |
| 225 | 5 | 8,8 | 7,6 |
| 270 | 6 | 10,5 | 9,2 |



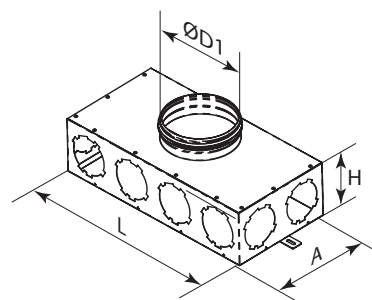
Коллектор металлический

Фланец магистрального воздуховода оборудован резиновым уплотнителем.

Каналы подключаются с помощью соответствующих фланцев ФлексиВент 0290. Фланцы в комплект не входят. Неиспользуемые отверстия закрываются заглушками коллектора ФлексиВент 030990. Изготовлен из стали с алюмоцинковым покрытием.

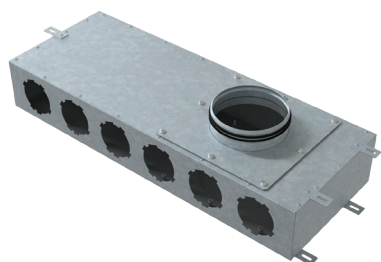
Применение: для приточных или вытяжных систем жилых помещений. Для распределения воздуха от вентиляционной установки по каналам.

| Модель | ØD1, мм | L, мм | A, мм | H, мм |
|-------------------------|---------|-------|-------|-------|
| ФлексиВент 1001160/90x8 | 157 | 464 | 232 | 125 |



ФлексиВент 1001160/90x8

| Расход, м³/ч | Количество подключенных каналов | Приток | Вытяжка |
|--------------|---------------------------------|--------------------|--------------------|
| | | Соппротивление, Па | Соппротивление, Па |
| 45 | 1 | 2,7 | 0,6 |
| 90 | 2 | 4,2 | 2,2 |
| 135 | 3 | 5,6 | 3,6 |
| 180 | 4 | 7,2 | 5,4 |
| 225 | 5 | 8,7 | 7,0 |
| 270 | 6 | 10,7 | 9,0 |
| 315 | 7 | 12,7 | 11,1 |
| 360 | 8 | 14,3 | 12,7 |



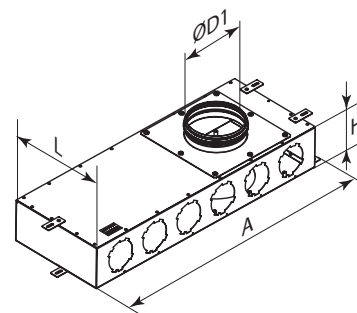
Коллектор металлический

Фланец магистрального воздуховода оборудован резиновым уплотнителем. Каналы $\varnothing 90$ мм подключаются с помощью соответствующих фланцев ФлексиВент 0290. Фланцы в комплект не входят. Недействующие отверстия закрываются заглушками коллектора ФлексиВент 030990.

Изготовлен из стали с алюмоцинковым покрытием.

Применение: для приточных или вытяжных систем жилых помещений. Для распределения воздуха от вентиляционной установки по каналам.

| Модель | $\varnothing D1$, мм | L, мм | A, мм | H, мм |
|-------------------------|-----------------------|-------|-------|-------|
| ФлексиВент 1004160/90x6 | 157 | 290 | 770 | 125 |



ФлексиВент 1004160/90x6

| Расход, м ³ /ч | Количество подключенных каналов | Приток | Вытяжка |
|---------------------------|---------------------------------|--------------------|--------------------|
| | | Соппротивление, Па | Соппротивление, Па |
| 45 | 1 | 0,2 | 0,1 |
| 90 | 2 | 0,6 | 0,5 |
| 135 | 3 | 1,6 | 1,4 |
| 180 | 4 | 3,3 | 3,0 |
| 225 | 5 | 5,7 | 5,7 |
| 270 | 6 | 7,5 | 7,3 |

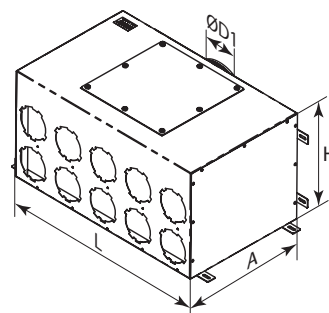


Коллектор металлический

Фланец магистрального воздуховода оборудован резиновым уплотнителем. Каналы подключаются с помощью соответствующих фланцев ФлексиВент 0290. Фланцы в комплект не входят. Неиспользуемые отверстия закрываются заглушками коллектора ФлексиВент 030990. Изготовлен из стали с алюмоцинковым покрытием. Внутренняя шумоизоляция.

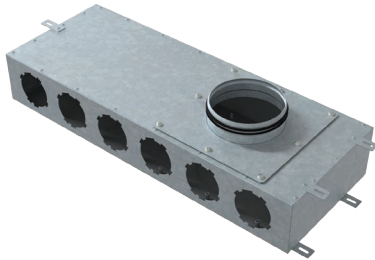
Применение: для приточных или вытяжных систем жилых помещений. Для распределения воздуха от вентиляционной установки по каналам.

| Модель | ØD1, мм | L, мм | A, мм | H, мм |
|--------------------------|---------|-------|-------|-------|
| ФлексиВент 1002160/90x10 | 157 | 580 | 350 | 302 |
| ФлексиВент 1002200/90x10 | 197 | 580 | 350 | 302 |



ФлексиВент 1002160/90x10 ФлексиВент 1002200/90x10

| Расход, м³/ч | Количество подключенных каналов | Приток | Вытяжка |
|--------------|---------------------------------|--------------------|--------------------|
| | | Соппротивление, Па | Соппротивление, Па |
| 45 | 1 | 0,2 | 0,1 |
| 90 | 2 | 0,8 | 0,7 |
| 135 | 3 | 1,8 | 1,6 |
| 180 | 4 | 3,1 | 2,7 |
| 225 | 5 | 4,3 | 3,9 |
| 270 | 6 | 5,5 | 4,9 |
| 315 | 7 | 7,1 | 6,2 |
| 360 | 8 | 8,5 | 7,4 |
| 405 | 9 | 9,5 | 8,2 |
| 450 | 10 | 10,3 | 8,9 |



Коллектор металлический

Фланец магистрального воздуховода оборудован резиновым уплотнителем.

Каналы $\varnothing 90$ мм подключаются с помощью соответствующих фланцев

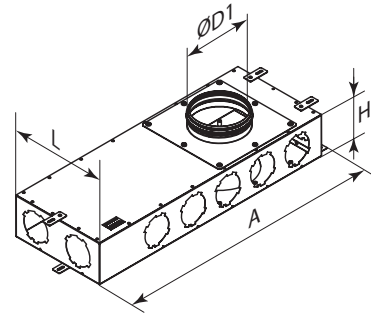
ФлексиВент 0290. Фланцы в комплект не входят.

Незадействованные отверстия закрываются заглушками коллектора ФлексиВент 030990.

Изготовлен из стали с алюмоцинковым покрытием.

Применение: для приточных или вытяжных систем жилых помещений. Для распределения воздуха от вентиляционной установки по каналам.

| Модель | $\varnothing D1$, мм | L, мм | A, мм | H, мм |
|--------------------------|-----------------------|-------|-------|-------|
| ФлексиВент 1003160/90x10 | 157 | 290 | 770 | 125 |



ФлексиВент 1003160/90x10

| Расход, м ³ /ч | Количество подключенных каналов | Приток | Вытяжка |
|---------------------------|---------------------------------|--------------------|--------------------|
| | | Соппротивление, Па | Соппротивление, Па |
| 45 | 1 | 0,2 | 0,1 |
| 90 | 2 | 1,0 | 0,7 |
| 135 | 3 | 2,3 | 1,8 |
| 180 | 4 | 4,1 | 3,5 |
| 225 | 5 | 6,0 | 5,9 |
| 270 | 6 | 7,5 | 7,3 |
| 315 | 7 | 9,0 | 9,0 |
| 360 | 8 | 10,1 | 10,0 |
| 405 | 9 | 10,9 | 10,8 |
| 450 | 10 | 11,7 | 11,3 |



Коллектор металлический

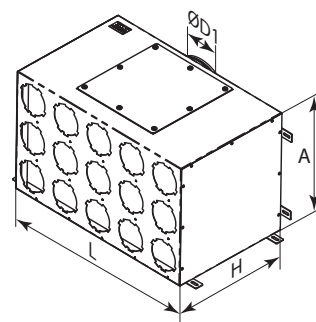
Фланец магистрального воздуховода оборудован резиновым уплотнителем. Каналы подключаются с помощью соответствующих фланцев ФлексиВент 0290. Фланцы в комплект не входят. Недействующие отверстия закрываются заглушками коллектора ФлексиВент 030990.

Изготовлен из стали с алюмоцинковым покрытием.

Внутренняя шумоизоляция.

Применение: для приточных или вытяжных систем жилых помещений. Для распределения воздуха от вентиляционной установки по каналам.

| Модель | ØD1, мм | L, мм | A, мм | H, мм |
|--------------------------|---------|-------|-------|-------|
| ФлексиВент 1002200/90x15 | 197 | 580 | 350 | 355 |



ФлексиВент 1002160/90x10

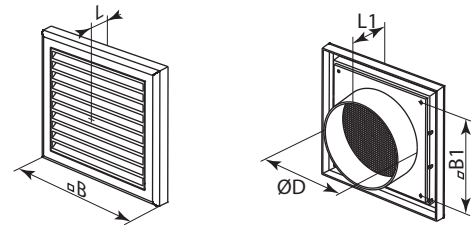
| Расход, м³/ч | Количество подключенных каналов | Приток | Вытяжка |
|--------------|---------------------------------|-------------------|-------------------|
| | | Сопротивление, Па | Сопротивление, Па |
| 45 | 1 | 0,3 | 0,2 |
| 90 | 2 | 0,9 | 0,8 |
| 135 | 3 | 1,6 | 1,5 |
| 180 | 4 | 2,6 | 2,4 |
| 225 | 5 | 3,7 | 3,4 |
| 270 | 6 | 4,7 | 4,2 |
| 315 | 7 | 5,7 | 5,1 |
| 360 | 8 | 7,0 | 6,2 |
| 405 | 9 | 8,4 | 7,4 |
| 450 | 10 | 9,8 | 8,6 |
| 495 | 11 | 11,2 | 9,8 |
| 540 | 12 | 12,1 | 10,6 |
| 585 | 13 | 13,1 | 11,4 |
| 630 | 14 | 13,6 | 11,8 |
| 675 | 15 | 14,1 | 12,2 |

Решетки

| Наименование решетки Vents | Свободное сечение, м ² | Скорость воздуха в сечении, м/с | | | | | |
|-------------------------------|-----------------------------------|---------------------------------|----|-----|-----|-----|-----|
| | | 0,5 | 1 | 1,5 | 2 | 2,5 | 3 |
| | | Расход, м ³ /ч | | | | | |
| МВ 120 В | 0,0083 | 15 | 30 | 45 | 60 | 75 | 90 |
| МВ 125 ПФ | 0,025 | 45 | 90 | 135 | 180 | 225 | 270 |



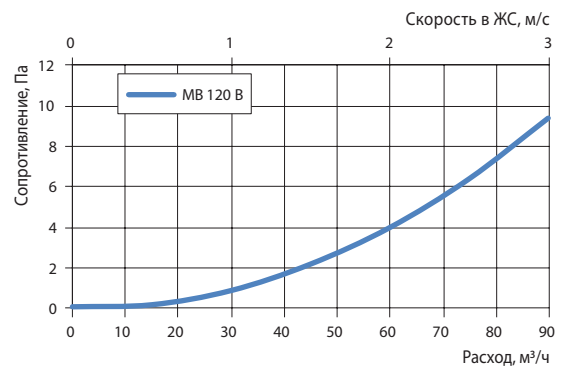
| Модель | В, мм | Л, мм | В1, мм | Л1, мм | ØD, мм |
|----------|-------|-------|--------|--------|--------|
| МВ 120 В | 186 | 15 | 142 | 45 | 125 |



Решетка МВ 120 В

Присоединительный диаметр – 125 мм.
Изготовлена из АБС-пластика или полистирола.
Крепление с помощью шурупов.
Оборудована москитной сеткой.

Применение: для приточных или вытяжных систем жилых помещений. Для установки в потолочный пленум.



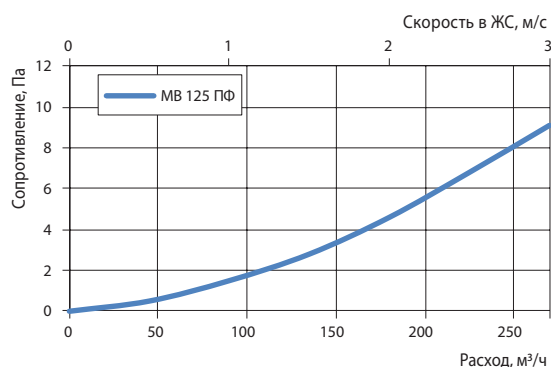
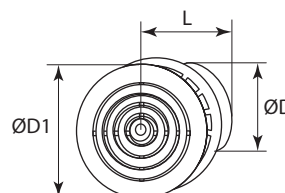


Решетка MB 125 ПФ

Присоединительный диаметр – 125 мм.
Изготовлена из АБС-пластика или полистирола.
Оборудована москитной сеткой.

Применение: для приточных или вытяжных систем жилых помещений. Для установки в потолочный пленум.

| Модель | ØD, мм | ØD1, мм | L, мм |
|-----------|--------|---------|-------|
| MB 125 ПФ | 125 | 166 | 14 |



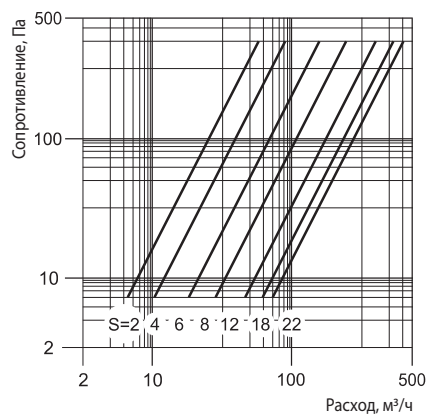
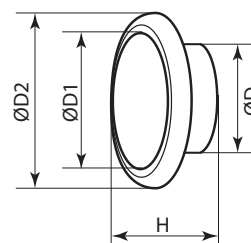
Анемостат приточный

Присоединительный диаметр – 125 мм.
Изготовлен из антистатического АБС-пластика или полистирола.

Плавная регулировка расхода воздуха.

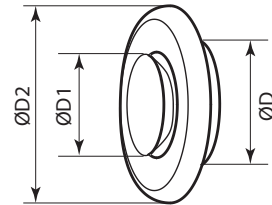
Применение: для приточных систем жилых помещений. Для установки в потолочный пленум.

| Модель | ØD, мм | ØD1, мм | ØD2, мм | H, мм |
|------------|--------|---------|---------|-------|
| AM 125 ПРФ | 124 | 112 | 167 | 60 |





| Модель | ØD, мм | ØD1, мм | ØD2, мм |
|------------|--------|---------|---------|
| AM 125 ВРФ | 124 | 100 | 154 |



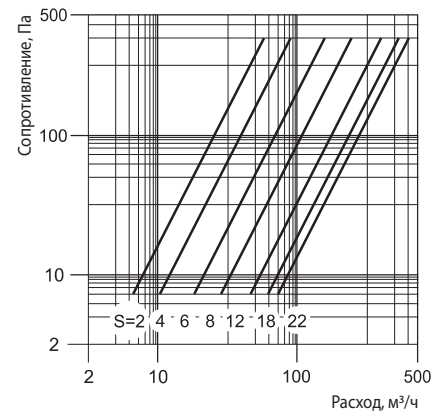
Анемостат вытяжной

Присоединительный диаметр – 125 мм.

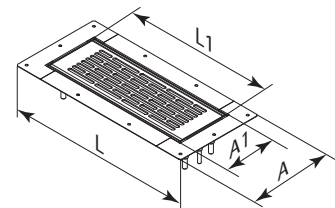
Изготовлен из антистатического АБС-пластика или полистирола.

Плавная регулировка расхода воздуха.

Применение: для вытяжных систем жилых помещений. Для установки в потолочный пленум.



| Модель | L, мм | L1, мм | A, мм | A1, мм |
|------------------------|-------|--------|-------|--------|
| ФлексиВент 0920300x100 | 377,4 | 309 | 178,4 | 111,7 |



Решетка напольная потайная

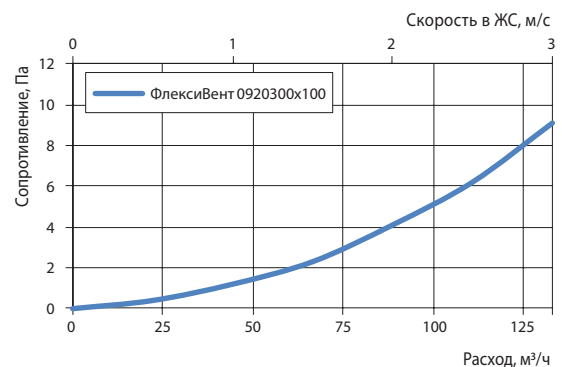
Присоединительный размер – 300x100 мм.

Изготовлена из металла с белым полимерным покрытием.

Площадь живого сечения – 0,0123 м².

Крепление с помощью пружин.

Применение: для приточных или вытяжных систем жилых помещений. Для установки в напольный пленум.



Техническая спецификация



Решетка напольная потайная

Присоединительный размер – 300x100 мм.

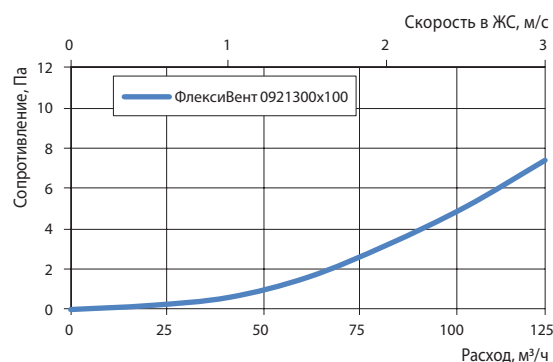
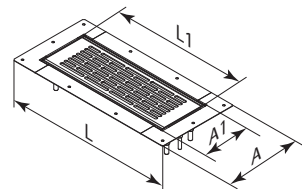
Изготовлена из шлифованной нержавеющей стали.

Площадь живого сечения – 0,0114 м².

Крепление с помощью пружин.

Применение: для приточных или вытяжных систем жилых помещений. Для установки в напольный пленум.

| Модель | A, мм | L1, мм | A, мм | A1, мм |
|------------------------|-------|--------|-------|--------|
| ФлексиВент 0921300x100 | 377,4 | 309 | 178,4 | 111,7 |



Решетка напольная потайная

Присоединительный размер – 300x100 мм.

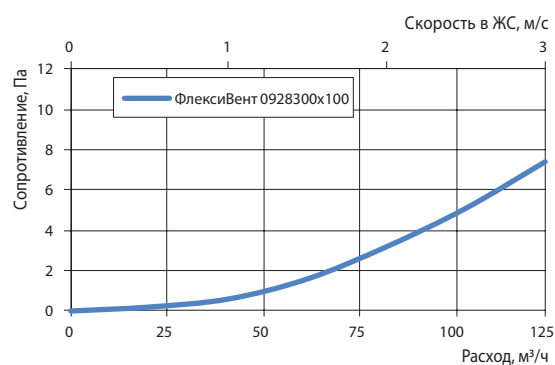
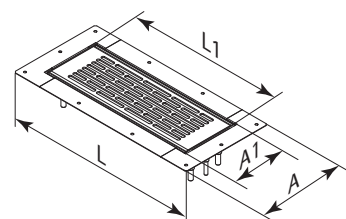
Изготовлена из полированной нержавеющей стали.

Площадь живого сечения – 0,0114 м².

Крепление с помощью пружин.

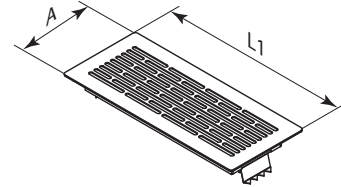
Применение: для приточных или вытяжных систем жилых помещений. Для установки в напольный пленум.

| Модель | A, мм | L1, мм | A, мм | A1, мм |
|------------------------|-------|--------|-------|--------|
| ФлексиВент 0928300x100 | 377,4 | 309 | 178,4 | 111,7 |





| Модель | A, мм | L1, мм |
|------------------------|-------|--------|
| ФлексиВент 0924300x100 | 151 | 351 |



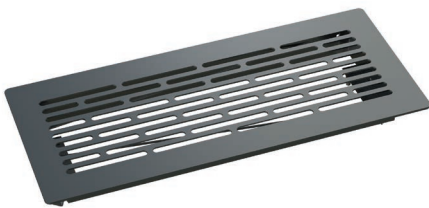
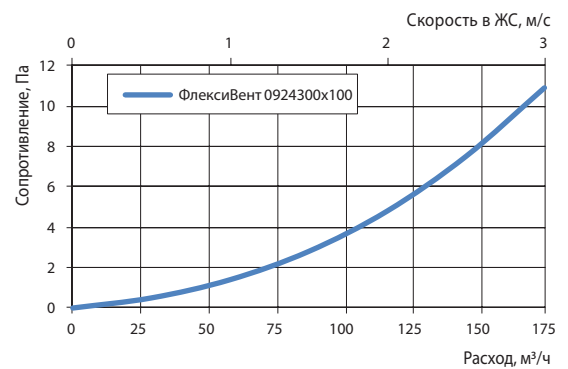
Решетка напольная накладная

Присоединительный размер – 300x100 мм. Изготовлена из металла с белым полимерным покрытием.

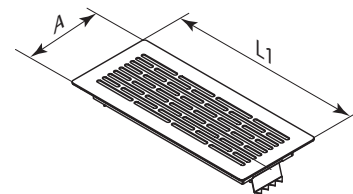
Площадь живого сечения – 0,016 м².

Крепление с помощью распорных лапок.

Применение: для приточных или вытяжных систем жилых помещений. Для установки в напольный пленум.



| Модель | A, мм | L1, мм |
|------------------------|-------|--------|
| ФлексиВент 0925300x100 | 151 | 351 |



Решетка напольная накладная

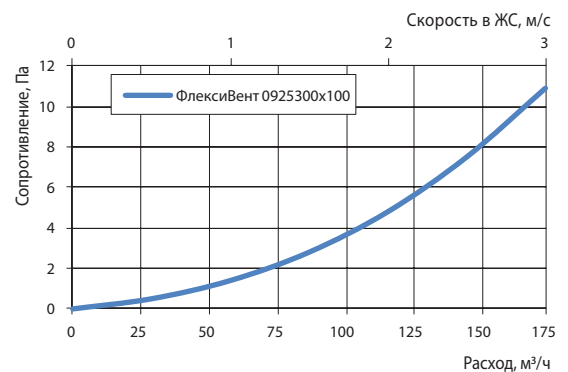
Присоединительный размер – 300x100 мм.

Изготовлена из шлифованной нержавеющей стали.

Площадь живого сечения – 0,016 м².

Крепление с помощью распорных лапок

Применение: для приточных или вытяжных систем жилых помещений. Для установки в напольный пленум.





Решетка напольная накладная

Присоединительный размер – 300x100 мм.

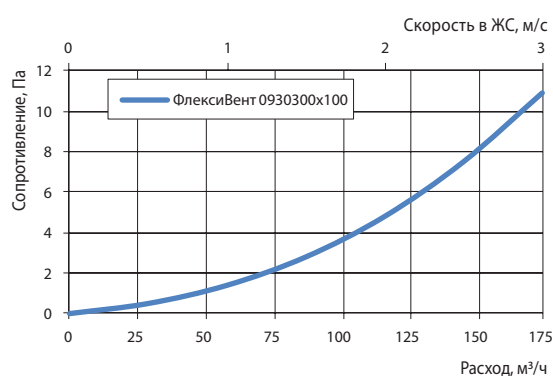
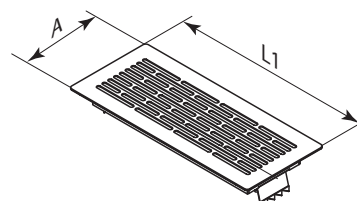
Изготовлена из полированной нержавеющей стали.

Площадь живого сечения – 0,016 м².

Крепление с помощью распорных лапок

Применение: для приточных или вытяжных систем жилых помещений. Для установки в напольный пленум.

| Модель | A, мм | L1, мм |
|------------------------|-------|--------|
| ФлексиВент 0930300x100 | 151 | 351 |



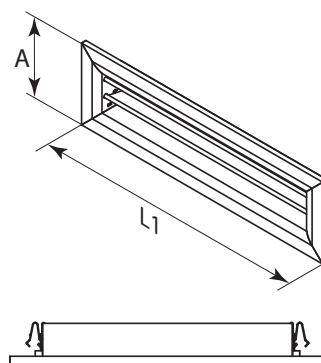
Решетка настенная металлическая

Присоединительный размер – 234x70 мм. Изготовлена из алюминия с полимерным покрытием. Площадь живого сечения – 0,0108 м².

Крепление с помощью пружин.

Применение: для приточных или вытяжных систем жилых помещений. Для установки в настенный пленум.

| Модель | A, мм | L1, мм |
|-----------------------|-------|--------|
| ФлексиВент 0930234x70 | 113 | 262 |



Аксессуары

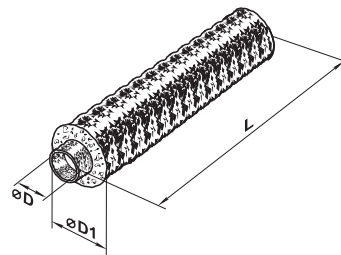


Гибкий изолированный воздуховод

Изготовлен из алюминиевой фольги, ламинированной полиэстеровой пленкой. Повышенная пластичность и температурная стойкость (кратковременно – до +120 °С). Фиксируется к патрубкам с помощью хомутов или монтажной ленты АЛТ.

Применение: для приточных или вытяжных систем жилых помещений. Для подключения вентиляционной установки к коллектору.

| Модель | ØD, мм | ØD1, мм | L, м |
|-------------------|--------|---------|------|
| Изовент Н/127/7.6 | 127 | 152 | 7,6 |
| Изовент Н/152/7.6 | 152 | 177 | 7,6 |
| Изовент Н/162/7.6 | 162 | 187 | 7,6 |
| Изовент Н/203/7.6 | 203 | 228 | 7,6 |



| Артикул | Изовент Н |
|------------------------------|--|
| Размерный ряд, мм | 127; 152; 162; 203 |
| Воздуховод, основа | Металлизированная полиэстеровая пленка (45 мк) |
| Воздуховод, проволока | Пружинная сталь толщиной 0,8–1,5 мм |
| Изоляция | Минеральная вата, 25 мм |
| Внешний рукав | Металлизированная полиэстеровая пленка (45 мк) |
| Температурный диапазон, °С | -30...+120 |
| Стандартная длина, м | 7,6 |
| Длины (нарезка), м | 7,6 |
| Скорость потока воздуха, м/с | 300 |
| Рабочее давление (макс.), Па | 3000 |

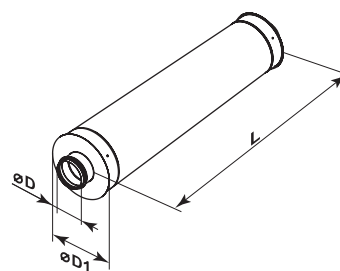


Шумоглушитель

Изготовленный из оцинкованной стали корпус шумоглушителя СР наполнен негорючим звукопоглощающим материалом, покрытым сверху защитным покрытием для предотвращения выдувания волокон. Шумоглушители оснащены соединительными фланцами с резиновым уплотнением для герметичного соединения с воздуховодами.

Применение: для поглощения шума, возникающего при работе вентиляционной установки и распространяющегося по воздуховодам вентиляционной системы.

| Модель | Размеры, мм | | |
|------------|-------------|-----|-----|
| | ØD | ØD1 | L |
| СР 125/900 | 125 | 225 | 900 |
| СР 150/900 | 149 | 250 | 900 |
| СР 160/900 | 159 | 252 | 900 |
| СР 200/900 | 198 | 318 | 900 |



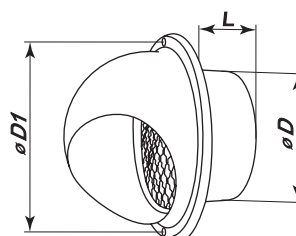


Колпак металлический

Изготавливается из нержавеющей стали. Оснащается сеткой. Для плотного прилегания к стене оснащен резиновыми уплотнителями.

Крепление к стене с помощью шурупов.

Применение: для оформления выходов приточного и вытяжного каналов на улицу.



| Модель | Размеры, мм | | | Площадь живого сечения, см ² |
|---------------|-------------|-----|----|---|
| | ØD | ØD1 | L | |
| МВМ 122 бВс Н | 120 | 165 | 52 | 82 |
| МВМ 152 бВс Н | 145 | 192 | 62 | 126 |
| МВМ 162 бВс Н | 155 | 192 | 62 | 135 |
| МВМ 202 бВс Н | 195 | 253 | 73 | 178 |

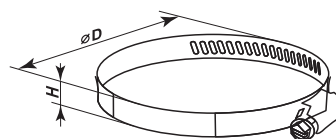


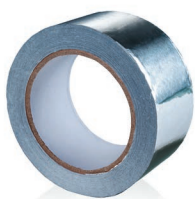
Хомут

Изготовлен из оцинкованной стали.

Применение: для крепления гибких изолированных воздуховодов к патрубкам вентиляционной установки и коллекторам.

| Модель | Размеры, мм | |
|---------|-------------|---|
| | ØD | H |
| X 125 Ц | 110-130 | 9 |
| X 160 Ц | 150-170 | 9 |
| X 200 Ц | 190-210 | 9 |





Алюминиевая монтажная лента АЛТ 050/10

Изготовлена из алюминиевой фольги и ПЭТ-плёнки с нанесенным на нее клеевым слоем. Лента поставляется в рулоне, при этом клеевой слой защищен дополнительным защитным слоем.

Максимальная температура рабочей поверхности составляет +100 °С.

Применение: для герметизации и защиты от внешнего воздействия соединений гибких изолированных воздуховодов с другими элементами системы.

| Модель | АЛТ 050/10 |
|--|-----------------------------|
| Длина, м | 10 |
| Ширина ленты, мм | 50 |
| Общая толщина ленты, мкм | 32 |
| Разрывная нагрузка | 57 Н / 25 мм ² |
| Растяжение до разрыва, не менее % | 3 |
| Клейкость | 8,25 Н / 25 мм ² |
| Температура применения, °С | +10...+40 |
| Максимальная температура рабочей поверхности, °С | +100 |
| Устойчивость к ультрафиолету | Да |



Бутилкаучуковая лента герметизирующая БЛГ 050/15

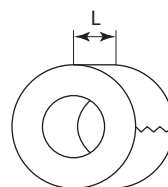
Изготовлена из бутилкаучука.

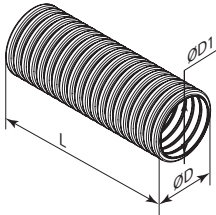
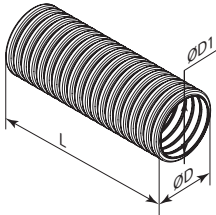
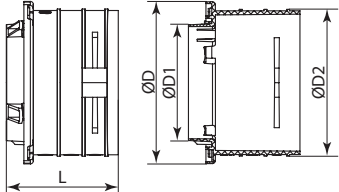
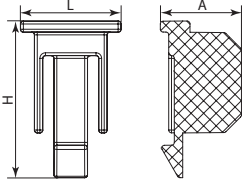
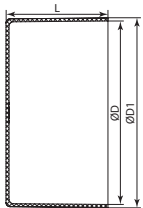
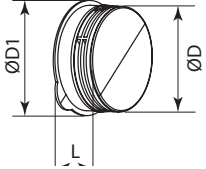
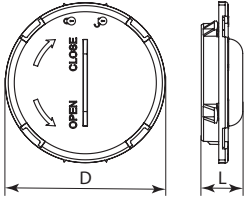
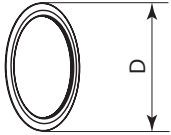
Лента поставляется в рулоне, при этом клеевой слой защищен дополнительным защитным слоем.

Водонепроницаема.

Применение: для герметизации соединения полужесткого воздуховода и фланца перед заливкой бетоном.

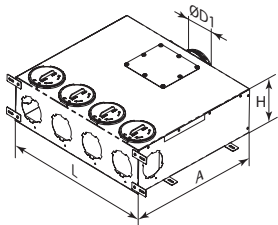
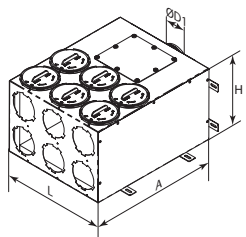
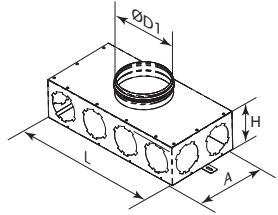
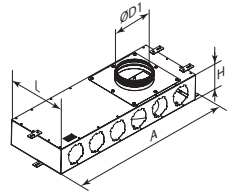
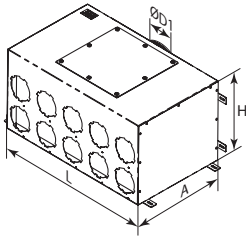
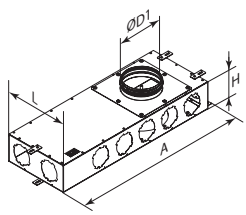
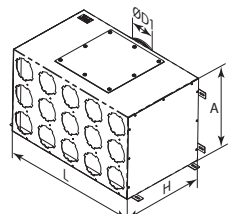
| Модель | БЛГ 050/15 |
|--------------------------------------|------------|
| Длина, м | 15 |
| Ширина ленты L, мм | 50 |
| Температура применения, °С | +5...+30 |
| Рабочая температура эксплуатации, °С | -20...+70 |



| Изделие | Наименование | Размеры | | | | | | | | | |
|---|----------------------|--|--------|---------|---|-------|---|------|---|---|--|
| Канал круглый | ФлексиВент 1905000 | <table border="1"> <thead> <tr> <th>ØD, мм</th> <th>ØD1, мм</th> <th>L, мм</th> </tr> </thead> <tbody> <tr> <td>90</td> <td>76,5</td> <td>50</td> </tr> </tbody> </table> | | ØD, мм | ØD1, мм | L, мм | 90 | 76,5 | 50 |  | |
| ØD, мм | ØD1, мм | | | L, мм | | | | | | | |
| 90 | 76,5 | | | 50 | | | | | | | |
| Канал круглый антибактериальный и антистатический | ФлексиВент 101905000 | | | | | | | | | | |
| Канал круглый антистатический | ФлексиВент 102905000 | | | | | | | | | | |
| Канал круглый | ФлексиВент 1902000 | <table border="1"> <thead> <tr> <th>ØD, мм</th> <th>ØD1, мм</th> <th>L, мм</th> </tr> </thead> <tbody> <tr> <td>90</td> <td>76,5</td> <td>20</td> </tr> </tbody> </table> | | ØD, мм | ØD1, мм | L, мм | 90 | 76,5 | 20 |  | |
| ØD, мм | ØD1, мм | | | L, мм | | | | | | | |
| 90 | 76,5 | | | 20 | | | | | | | |
| Канал круглый антибактериальный и антистатический | ФлексиВент 101902000 | | | | | | | | | | |
| Канал круглый антистатический | ФлексиВент 102902000 | | | | | | | | | | |
| Фланец круглый | ФлексиВент 0290 | <table border="1"> <thead> <tr> <th>ØD, мм</th> <th>ØD1, мм</th> <th>ØD2, мм</th> <th>L, мм</th> </tr> </thead> <tbody> <tr> <td>111</td> <td>79,4</td> <td>100,6</td> <td>76,5</td> </tr> </tbody> </table> | ØD, мм | ØD1, мм | ØD2, мм | L, мм | 111 | 79,4 | 100,6 | 76,5 |  |
| ØD, мм | ØD1, мм | ØD2, мм | L, мм | | | | | | | | |
| 111 | 79,4 | 100,6 | 76,5 | | | | | | | | |
| Замок универсальный | ФлексиВент 03 | <table border="1"> <thead> <tr> <th>H, мм</th> <th>L, мм</th> <th>A, мм</th> </tr> </thead> <tbody> <tr> <td>28</td> <td>18</td> <td>14,5</td> </tr> </tbody> </table> | H, мм | L, мм | A, мм | 28 | 18 | 14,5 |  | | |
| H, мм | L, мм | A, мм | | | | | | | | | |
| 28 | 18 | 14,5 | | | | | | | | | |
| Заглушка трубы круглая | ФлексиВент 030190 | <table border="1"> <thead> <tr> <th>D, мм</th> <th>D1, мм</th> <th>L, мм</th> </tr> </thead> <tbody> <tr> <td>91</td> <td>94</td> <td>50</td> </tr> </tbody> </table> | D, мм | D1, мм | L, мм | 91 | 94 | 50 |  | | |
| D, мм | D1, мм | L, мм | | | | | | | | | |
| 91 | 94 | 50 | | | | | | | | | |
| Заглушка фланца круглая | ФлексиВент 030263 | <table border="1"> <thead> <tr> <th>ØD, мм</th> <th>ØD1, мм</th> <th>L, мм</th> </tr> </thead> <tbody> <tr> <td>69</td> <td>80</td> <td>30</td> </tr> </tbody> </table> | ØD, мм | ØD1, мм | L, мм | 69 | 80 | 30 |  | | |
| ØD, мм | ØD1, мм | L, мм | | | | | | | | | |
| 69 | 80 | 30 | | | | | | | | | |
| Заглушка коллектора | ФлексиВент 030990 | <table border="1"> <thead> <tr> <th>ØD, мм</th> <th>L, мм</th> </tr> </thead> <tbody> <tr> <td>111</td> <td>29</td> </tr> </tbody> </table> | ØD, мм | L, мм | 111 | 29 |  | | | | |
| ØD, мм | L, мм | | | | | | | | | | |
| 111 | 29 | | | | | | | | | | |
| Уплотнитель круглый | ФлексиВент 0590 | <table border="1"> <thead> <tr> <th>ØD, мм</th> </tr> </thead> <tbody> <tr> <td>94</td> </tr> </tbody> </table> | ØD, мм | 94 |  | | | | | | |
| ØD, мм | | | | | | | | | | | |
| 94 | | | | | | | | | | | |

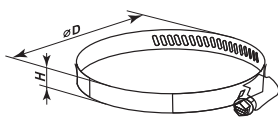
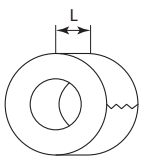
| Изделие | Наименование | Размеры | | | | | | | | | | | | | | | | | |
|---------------------------------|-----------------------------|--|-------|--------|-------|-------|---------|--------|-------|-------|--------|---------|-------|---------|-----|-----|--|--|--|
| Муфта круглая | ФлексиВент 060163 | <table border="1"> <thead> <tr> <th>ØD, мм</th> <th>L, мм</th> </tr> </thead> <tbody> <tr> <td>101</td> <td>105</td> </tr> </tbody> </table> | | ØD, мм | L, мм | 101 | 105 | | | | | | | | | | | | |
| ØD, мм | L, мм | | | | | | | | | | | | | | | | | | |
| 101 | 105 | | | | | | | | | | | | | | | | | | |
| Отвод круглый | ФлексиВент 060390 | <table border="1"> <thead> <tr> <th>ØD, мм</th> <th>L, мм</th> </tr> </thead> <tbody> <tr> <td>94</td> <td>167</td> </tr> </tbody> </table> | | ØD, мм | L, мм | 94 | 167 | | | | | | | | | | | | |
| ØD, мм | L, мм | | | | | | | | | | | | | | | | | | |
| 94 | 167 | | | | | | | | | | | | | | | | | | |
| Дроссель круглый | ФлексиВент 0790 | <table border="1"> <thead> <tr> <th>ØD, мм</th> <th>L, мм</th> </tr> </thead> <tbody> <tr> <td>78</td> <td>14</td> </tr> </tbody> </table> | | ØD, мм | L, мм | 78 | 14 | | | | | | | | | | | | |
| ØD, мм | L, мм | | | | | | | | | | | | | | | | | | |
| 78 | 14 | | | | | | | | | | | | | | | | | | |
| Пленум потолочный металлический | ФлексиВент 0811125/90x2 | <table border="1"> <thead> <tr> <th>ØD1, мм</th> <th>L, мм</th> <th>A, мм</th> <th>H, мм</th> <th>H1, мм</th> </tr> </thead> <tbody> <tr> <td>127</td> <td>261</td> <td>232</td> <td>424</td> <td>300</td> </tr> </tbody> </table> | | | | | ØD1, мм | L, мм | A, мм | H, мм | H1, мм | 127 | 261 | 232 | 424 | 300 | | | |
| ØD1, мм | L, мм | A, мм | H, мм | H1, мм | | | | | | | | | | | | | | | |
| 127 | 261 | 232 | 424 | 300 | | | | | | | | | | | | | | | |
| Пленум напольный металлический | ФлексиВент 0821300x100/90x2 | <table border="1"> <thead> <tr> <th>L, мм</th> <th>A, мм</th> <th>B, мм</th> <th>H, мм</th> </tr> </thead> <tbody> <tr> <td>401</td> <td>115</td> <td>180,5</td> <td>300</td> </tr> </tbody> </table> | | | | L, мм | A, мм | B, мм | H, мм | 401 | 115 | 180,5 | 300 | | | | | | |
| L, мм | A, мм | B, мм | H, мм | | | | | | | | | | | | | | | | |
| 401 | 115 | 180,5 | 300 | | | | | | | | | | | | | | | | |
| Пленум напольный металлический | ФлексиВент 0821300x100/75x2 | <table border="1"> <thead> <tr> <th>L, мм</th> <th>A, мм</th> <th>H, мм</th> </tr> </thead> <tbody> <tr> <td>401</td> <td>115</td> <td>300</td> </tr> </tbody> </table> | | | L, мм | A, мм | H, мм | 401 | 115 | 300 | | | | | | | | | |
| L, мм | A, мм | H, мм | | | | | | | | | | | | | | | | | |
| 401 | 115 | 300 | | | | | | | | | | | | | | | | | |
| Пленум настенный металлический | ФлексиВент 0832234x70/90x2 | <table border="1"> <thead> <tr> <th>A, мм</th> <th>B, мм</th> <th>C, мм</th> <th>H, мм</th> </tr> </thead> <tbody> <tr> <td>134</td> <td>256,5</td> <td>119-219</td> <td>269,2</td> </tr> </tbody> </table> | | | | A, мм | B, мм | C, мм | H, мм | 134 | 256,5 | 119-219 | 269,2 | | | | | | |
| A, мм | B, мм | C, мм | H, мм | | | | | | | | | | | | | | | | |
| 134 | 256,5 | 119-219 | 269,2 | | | | | | | | | | | | | | | | |
| Пленум настенный металлический | ФлексиВент 0833234x70/90x2 | <table border="1"> <thead> <tr> <th>L, мм</th> <th>L1, мм</th> <th>A, мм</th> <th>H, мм</th> <th>H1, мм</th> </tr> </thead> <tbody> <tr> <td>256,5</td> <td>234,5</td> <td>176-274</td> <td>126</td> <td>70</td> </tr> </tbody> </table> | | | | | L, мм | L1, мм | A, мм | H, мм | H1, мм | 256,5 | 234,5 | 176-274 | 126 | 70 | | | |
| L, мм | L1, мм | A, мм | H, мм | H1, мм | | | | | | | | | | | | | | | |
| 256,5 | 234,5 | 176-274 | 126 | 70 | | | | | | | | | | | | | | | |

Перечень изделий

| Изделие | Наименование | Размеры | | | | | | | | | | | | |
|-------------------------|--------------------------|---|---------|-------|-------|-------|-----|-----|-----|-----|--|--|--|---|
| Коллектор металлический | ФлексиВент 1001125/90x6 | <table border="1"> <thead> <tr> <th>ØD1, мм</th> <th>L, мм</th> <th>A, мм</th> <th>H, мм</th> </tr> </thead> <tbody> <tr> <td>122</td> <td>530</td> <td>470</td> <td>162</td> </tr> </tbody> </table> | ØD1, мм | L, мм | A, мм | H, мм | 122 | 530 | 470 | 162 | | | |  |
| ØD1, мм | L, мм | A, мм | H, мм | | | | | | | | | | | |
| 122 | 530 | 470 | 162 | | | | | | | | | | | |
| Коллектор металлический | ФлексиВент 1002125/90x6 | <table border="1"> <thead> <tr> <th>ØD1, мм</th> <th>L, мм</th> <th>A, мм</th> <th>H, мм</th> </tr> </thead> <tbody> <tr> <td>122</td> <td>348</td> <td>432</td> <td>239</td> </tr> </tbody> </table> | ØD1, мм | L, мм | A, мм | H, мм | 122 | 348 | 432 | 239 | | | |  |
| ØD1, мм | L, мм | A, мм | H, мм | | | | | | | | | | | |
| 122 | 348 | 432 | 239 | | | | | | | | | | | |
| Коллектор металлический | ФлексиВент 1002160/90x6 | <table border="1"> <thead> <tr> <th>ØD1, мм</th> <th>L, мм</th> <th>A, мм</th> <th>H, мм</th> </tr> </thead> <tbody> <tr> <td>157</td> <td>348</td> <td>460</td> <td>239</td> </tr> </tbody> </table> | ØD1, мм | L, мм | A, мм | H, мм | 157 | 348 | 460 | 239 | | | | |
| ØD1, мм | L, мм | A, мм | H, мм | | | | | | | | | | | |
| 157 | 348 | 460 | 239 | | | | | | | | | | | |
| Коллектор металлический | ФлексиВент 1001160/90x8 | <table border="1"> <thead> <tr> <th>ØD1, мм</th> <th>L, мм</th> <th>A, мм</th> <th>H, мм</th> </tr> </thead> <tbody> <tr> <td>157</td> <td>464</td> <td>232</td> <td>125</td> </tr> </tbody> </table> | ØD1, мм | L, мм | A, мм | H, мм | 157 | 464 | 232 | 125 | | | |  |
| ØD1, мм | L, мм | A, мм | H, мм | | | | | | | | | | | |
| 157 | 464 | 232 | 125 | | | | | | | | | | | |
| Коллектор металлический | ФлексиВент 1004160/90x6 | <table border="1"> <thead> <tr> <th>ØD1, мм</th> <th>L, мм</th> <th>A, мм</th> <th>H, мм</th> </tr> </thead> <tbody> <tr> <td>157</td> <td>290</td> <td>770</td> <td>125</td> </tr> </tbody> </table> | ØD1, мм | L, мм | A, мм | H, мм | 157 | 290 | 770 | 125 | | | |  |
| ØD1, мм | L, мм | A, мм | H, мм | | | | | | | | | | | |
| 157 | 290 | 770 | 125 | | | | | | | | | | | |
| Коллектор металлический | ФлексиВент 1002160/90x10 | <table border="1"> <thead> <tr> <th>ØD1, мм</th> <th>L, мм</th> <th>A, мм</th> <th>H, мм</th> </tr> </thead> <tbody> <tr> <td>157</td> <td>580</td> <td>350</td> <td>302</td> </tr> </tbody> </table> | ØD1, мм | L, мм | A, мм | H, мм | 157 | 580 | 350 | 302 | | | |  |
| ØD1, мм | L, мм | A, мм | H, мм | | | | | | | | | | | |
| 157 | 580 | 350 | 302 | | | | | | | | | | | |
| Коллектор металлический | ФлексиВент 1002200/90x10 | <table border="1"> <thead> <tr> <th>ØD1, мм</th> <th>L, мм</th> <th>A, мм</th> <th>H, мм</th> </tr> </thead> <tbody> <tr> <td>197</td> <td>580</td> <td>350</td> <td>302</td> </tr> </tbody> </table> | ØD1, мм | L, мм | A, мм | H, мм | 197 | 580 | 350 | 302 | | | | |
| ØD1, мм | L, мм | A, мм | H, мм | | | | | | | | | | | |
| 197 | 580 | 350 | 302 | | | | | | | | | | | |
| Коллектор металлический | ФлексиВент 1003160/90x10 | <table border="1"> <thead> <tr> <th>ØD1, мм</th> <th>L, мм</th> <th>A, мм</th> <th>H, мм</th> </tr> </thead> <tbody> <tr> <td>157</td> <td>290</td> <td>770</td> <td>125</td> </tr> </tbody> </table> | ØD1, мм | L, мм | A, мм | H, мм | 157 | 290 | 770 | 125 | | | |  |
| ØD1, мм | L, мм | A, мм | H, мм | | | | | | | | | | | |
| 157 | 290 | 770 | 125 | | | | | | | | | | | |
| Коллектор металлический | ФлексиВент 1002200/90x15 | <table border="1"> <thead> <tr> <th>ØD1, мм</th> <th>L, мм</th> <th>A, мм</th> <th>H, мм</th> </tr> </thead> <tbody> <tr> <td>197</td> <td>580</td> <td>350</td> <td>355</td> </tr> </tbody> </table> | ØD1, мм | L, мм | A, мм | H, мм | 197 | 580 | 350 | 355 | | | |  |
| ØD1, мм | L, мм | A, мм | H, мм | | | | | | | | | | | |
| 197 | 580 | 350 | 355 | | | | | | | | | | | |

| Изделие | Наименование | Размеры | | | | | | | | | |
|---------------------------------|-----------------------|--|--------|---------|--------|-----|-----|-----|---|--|---|
| Решетка настенная металлическая | ФлексиВент 0930234x70 | <table border="1"> <thead> <tr> <th>A, мм</th> <th>L1, мм</th> </tr> </thead> <tbody> <tr> <td>113</td> <td>262</td> </tr> </tbody> </table> | | A, мм | L1, мм | 113 | 262 | |  | | |
| A, мм | L1, мм | | | | | | | | | | |
| 113 | 262 | | | | | | | | | | |
| Гибкий изолированный воздуховод | Изовент Н/127/7.6 | <table border="1"> <thead> <tr> <th>ØD, мм</th> <th>ØD1, мм</th> <th>L, мм</th> </tr> </thead> <tbody> <tr> <td>127</td> <td>152</td> <td>7,6</td> </tr> </tbody> </table> | ØD, мм | ØD1, мм | L, мм | 127 | 152 | 7,6 | | |  |
| ØD, мм | ØD1, мм | L, мм | | | | | | | | | |
| 127 | 152 | 7,6 | | | | | | | | | |
| Гибкий изолированный воздуховод | Изовент Н/152/7.6 | <table border="1"> <thead> <tr> <th>ØD, мм</th> <th>ØD1, мм</th> <th>L, мм</th> </tr> </thead> <tbody> <tr> <td>152</td> <td>177</td> <td>7,6</td> </tr> </tbody> </table> | ØD, мм | ØD1, мм | L, мм | 152 | 177 | 7,6 | | | |
| ØD, мм | ØD1, мм | L, мм | | | | | | | | | |
| 152 | 177 | 7,6 | | | | | | | | | |
| Гибкий изолированный воздуховод | Изовент Н/162/7.6 | <table border="1"> <thead> <tr> <th>ØD, мм</th> <th>ØD1, мм</th> <th>L, мм</th> </tr> </thead> <tbody> <tr> <td>162</td> <td>187</td> <td>7,6</td> </tr> </tbody> </table> | ØD, мм | ØD1, мм | L, мм | 162 | 187 | 7,6 | | | |
| ØD, мм | ØD1, мм | L, мм | | | | | | | | | |
| 162 | 187 | 7,6 | | | | | | | | | |
| Гибкий изолированный воздуховод | Изовент Н/203/7.6 | <table border="1"> <thead> <tr> <th>ØD, мм</th> <th>ØD1, мм</th> <th>L, мм</th> </tr> </thead> <tbody> <tr> <td>203</td> <td>228</td> <td>7,6</td> </tr> </tbody> </table> | ØD, мм | ØD1, мм | L, мм | 203 | 228 | 7,6 | | | |
| ØD, мм | ØD1, мм | L, мм | | | | | | | | | |
| 203 | 228 | 7,6 | | | | | | | | | |
| Шумоглушитель | CP 125/900 | <table border="1"> <thead> <tr> <th>ØD, мм</th> <th>ØD1, мм</th> <th>L, мм</th> </tr> </thead> <tbody> <tr> <td>125</td> <td>225</td> <td>900</td> </tr> </tbody> </table> | ØD, мм | ØD1, мм | L, мм | 125 | 225 | 900 | | |  |
| ØD, мм | ØD1, мм | L, мм | | | | | | | | | |
| 125 | 225 | 900 | | | | | | | | | |
| Шумоглушитель | CP 150/900 | <table border="1"> <thead> <tr> <th>ØD, мм</th> <th>ØD1, мм</th> <th>L, мм</th> </tr> </thead> <tbody> <tr> <td>149</td> <td>250</td> <td>900</td> </tr> </tbody> </table> | ØD, мм | ØD1, мм | L, мм | 149 | 250 | 900 | | | |
| ØD, мм | ØD1, мм | L, мм | | | | | | | | | |
| 149 | 250 | 900 | | | | | | | | | |
| Шумоглушитель | CP 160/900 | <table border="1"> <thead> <tr> <th>ØD, мм</th> <th>ØD1, мм</th> <th>L, мм</th> </tr> </thead> <tbody> <tr> <td>159</td> <td>252</td> <td>900</td> </tr> </tbody> </table> | ØD, мм | ØD1, мм | L, мм | 159 | 252 | 900 | | | |
| ØD, мм | ØD1, мм | L, мм | | | | | | | | | |
| 159 | 252 | 900 | | | | | | | | | |
| Шумоглушитель | CP 200/900 | <table border="1"> <thead> <tr> <th>ØD, мм</th> <th>ØD1, мм</th> <th>L, мм</th> </tr> </thead> <tbody> <tr> <td>198</td> <td>318</td> <td>900</td> </tr> </tbody> </table> | ØD, мм | ØD1, мм | L, мм | 198 | 318 | 900 | | | |
| ØD, мм | ØD1, мм | L, мм | | | | | | | | | |
| 198 | 318 | 900 | | | | | | | | | |
| Колпак металлический | MBM 122 бВс Н | <table border="1"> <thead> <tr> <th>ØD, мм</th> <th>ØD1, мм</th> <th>L, мм</th> </tr> </thead> <tbody> <tr> <td>120</td> <td>165</td> <td>52</td> </tr> </tbody> </table> | ØD, мм | ØD1, мм | L, мм | 120 | 165 | 52 | | |  |
| ØD, мм | ØD1, мм | L, мм | | | | | | | | | |
| 120 | 165 | 52 | | | | | | | | | |
| Колпак металлический | MBM 152 бВс Н | <table border="1"> <thead> <tr> <th>ØD, мм</th> <th>ØD1, мм</th> <th>L, мм</th> </tr> </thead> <tbody> <tr> <td>145</td> <td>192</td> <td>62</td> </tr> </tbody> </table> | ØD, мм | ØD1, мм | L, мм | 145 | 192 | 62 | | | |
| ØD, мм | ØD1, мм | L, мм | | | | | | | | | |
| 145 | 192 | 62 | | | | | | | | | |
| Колпак металлический | MBM 162 бВс Н | <table border="1"> <thead> <tr> <th>ØD, мм</th> <th>ØD1, мм</th> <th>L, мм</th> </tr> </thead> <tbody> <tr> <td>155</td> <td>192</td> <td>62</td> </tr> </tbody> </table> | ØD, мм | ØD1, мм | L, мм | 155 | 192 | 62 | | | |
| ØD, мм | ØD1, мм | L, мм | | | | | | | | | |
| 155 | 192 | 62 | | | | | | | | | |
| Колпак металлический | MBM 202 бВс Н | <table border="1"> <thead> <tr> <th>ØD, мм</th> <th>ØD1, мм</th> <th>L, мм</th> </tr> </thead> <tbody> <tr> <td>195</td> <td>253</td> <td>73</td> </tr> </tbody> </table> | ØD, мм | ØD1, мм | L, мм | 195 | 253 | 73 | | | |
| ØD, мм | ØD1, мм | L, мм | | | | | | | | | |
| 195 | 253 | 73 | | | | | | | | | |

Перечень изделий

| Изделие | Наименование | Размеры | |  |
|---------------------------------------|--------------|---------|-------|--|
| | | ØD, мм | H, мм | |
| Хомут | X 125 Ц | 110-130 | 9 | |
| Хомут | X 150 Ц | 140-160 | 9 | |
| Хомут | X 160 Ц | 150-170 | 9 | |
| Хомут | X 200 Ц | 190-210 | 9 | |
| Алюминиевая монтажная лента | АЛТ 050/10 | L, мм | 50 |  |
| Бутилкаучуковая лента герметизирующая | БЛГ 050/15 | L, мм | 50 | |



VENTS

www.vents.ua

Информация, представленная в каталоге, носит ознакомительный характер.

ВЕНТС оставляет за собой исключительное право вносить любые изменения в конструкцию, дизайн, спецификацию, менять комплектующие в производимой продукции в любое время без предварительного предупреждения для улучшения качества выпускаемой продукции и дальнейшего развития производства.

2021-02

