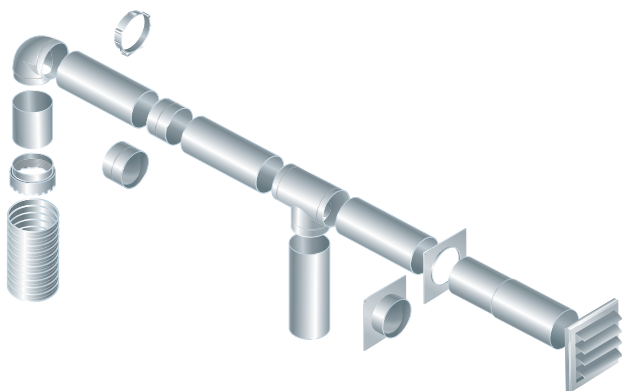
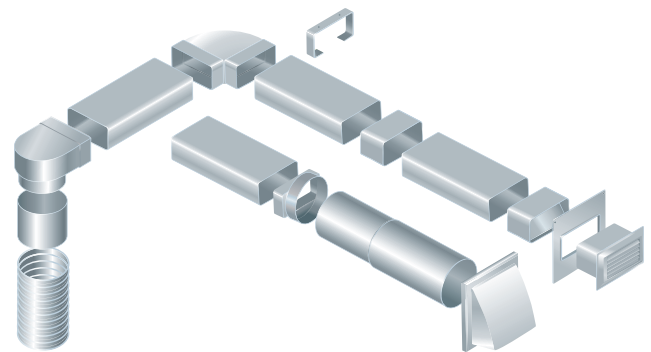


FLACHKANALVERLAUF UND RUNDROHRVERLAUF AUS PVC

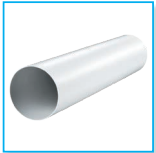
Die Lüftungsrohre PLASTIVENT bieten eine ideale Lösung für Lüftungsanordnung in kleinen und mittelgroßen Wohnräumen, Büroräumen und Gewerberäumen sowie für den Anschluss von Küchenabzugshauben, Dunstabzugshauben und Abzugsschränke. Das PLASTIVENT System umfasst rechteckige Lüftungsrohre mit einer Querschnittgröße von 55 x 110, 60 x 120, 60 x 204, 90 x 220 mm und Lüftungsrohre mit einem Durchmesser von 100, 125, 150 und 200 mm sowie eine breite Palette von Verbindungsstücken und Formteilen wie Segmentbogen, Reduzierstücke und Verbinder. Die PLASTIVENT Produkte sind für den Betriebstemperaturbereich von -30 °C bis +70 °C ausgelegt.

PLASTIVENT Vorteile:

- Ein umfangreicher Bereich von Verbindungsstücken und Formteilen lässt ein einfaches bis einem komplexen Lüftungssystem auf Basis von PLASTIVENT Teilen montieren.
 - Niedriger Luftwiderstand dank der glatten Innenoberfläche.
- Kein Korrosionsrisiko gewährleistet einen dauerhaften Betrieb.
- Leichtes Gewicht.
 - Der Geräuschpegel bei einer Lüftungssystem auf Basis von PLASTIVENT ist niedriger wie bei einem Lüftungssystem mit flexiblen oder Stahl Lüftungsrohre.
 - Niedrige Wärmeleitfähigkeit.
 - Umweltfreundliches Kunststoff. Feuerdämmend.
 - Einfache Montage ohne Werkzeuge. Kein kompliziertes Montageverfahren.



- Kleine Außenabmessungen der rechteckigen Bestandteile ermöglichen eine platzsparende Zwischendeckenmontage.
- Dank dem edlen Aussehen sind die PLASTIVENT Komponente für die Montage in neuen oder neu sanierten Räumen geeignet.



Lüftungsrohr

Seite
356



Teleskop-Lüftungsrohr

Seite
357



**Verbinder
für flexible Rundrohre**

Seite
357



**90° Segmentbogen
für Rundrohre**

Seite
357



**45° Segmentbogen
für Rundrohre**

Seite
358



**T-Stück
für Rundrohre**

Seite
358



**Wandplatte
für Rundrohre**

Seite
358



Rundrohrverbinder

Seite
359



**Rundrohrverbinder
mit Rückschlagklappe**

Seite
359



**Rundrohrverbinder
mit Rückschlagklappe
und Wandplatte**

Seite
360



**Rundrohrverbinder
mit Wandplatte**

Seite
360



Reduzierstück

Seite
361



Reduzierstück

Seite
362



**Mehrstufige Reduzierung
für Rundrohre**

Seite
362



**Asymmetrische
Rohrreduzierung**

Seite
363



**Übergang rund
auf rechteckig**

Seite
363



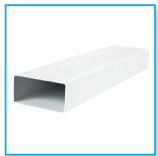
**Verbinder
für flexible Rundrohre**

Seite
364



Rundrohrhalter

Seite
364



Flachkanal

Seite
365



Flachkanalverbinder

Seite
366



**Flachkanalverbinder
mit Klappe**

Seite
366



**Verbinder
für flexible Flachkanäle**

Seite
367



**Flachkanalverbinder
mit Montageplatte**

Seite
367



**Flachkanalverbinder
mit Montageplatte
und Rückschlagklappe**

Seite
368



**90° Kanalbogen
für Flachkanäle, vertikal**

Seite
368



**90° Kanalbogen
für Flachkanäle, horizontal**

Seite
369



**Mehrstufiger Verbinder
für Flachkanäle**

Seite
369



**T-Stück
für Flachkanäle**

Seite
370



Flachkanalhalter

Seite
370



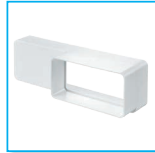
**90° Kanalbogen
rund auf eckig**

Seite
371



**T-Stück
für Flachkanäle und Rohre**

Seite
371



**Reduzierung
für Flachkanäle**

Seite
372



**Wandplatte
für Flachkanäle**

Seite
372



Endgitter

Seite
372



**Endgitter
mit regelbarem Luftquer-
schnitt**

Seite
373



**Übergangsstück
eckig auf rund**

Seite
373



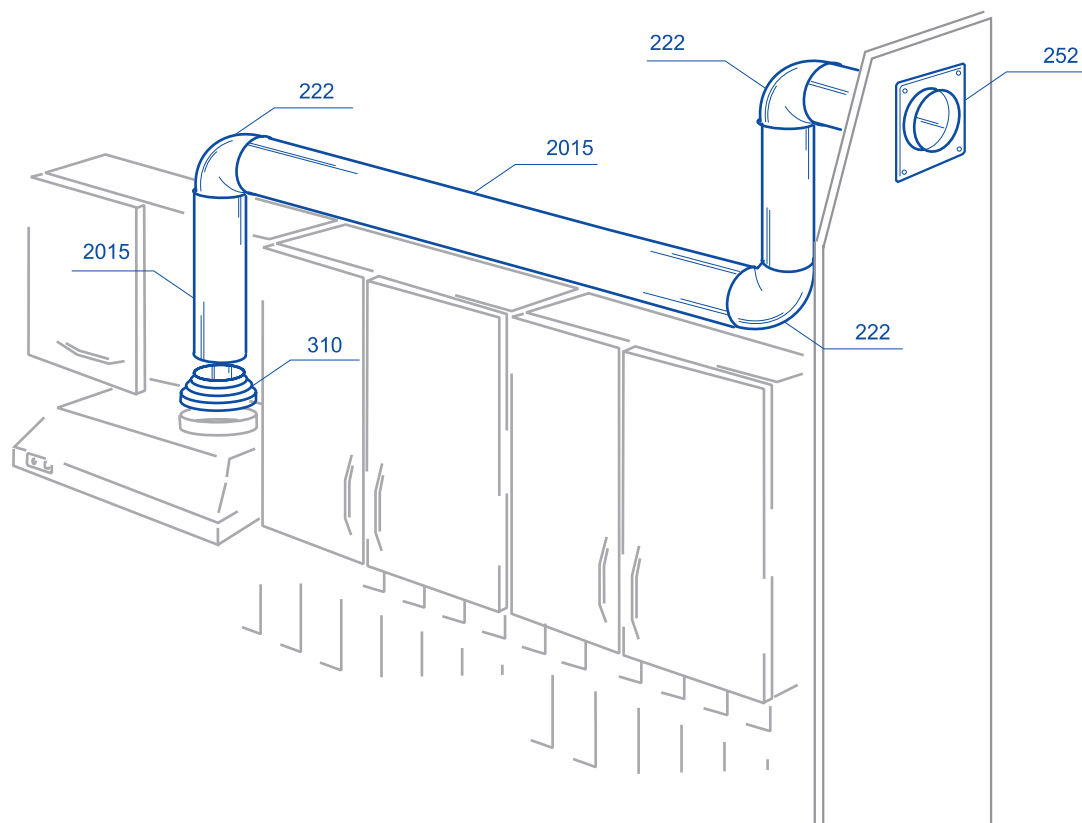
Flansch-Wandplatte

Seite
374

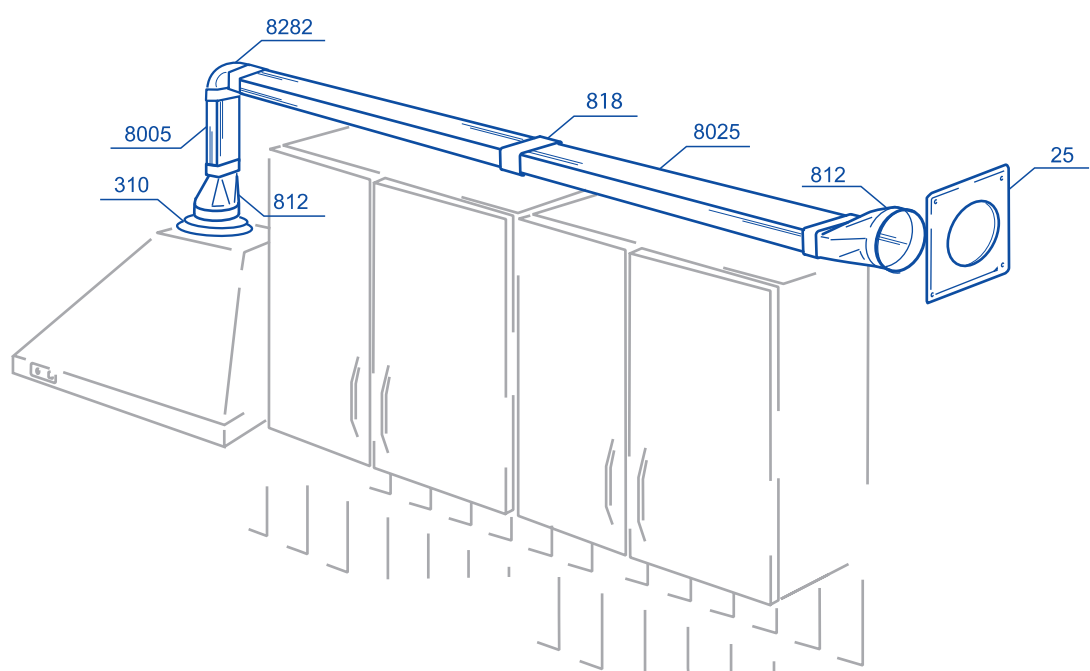


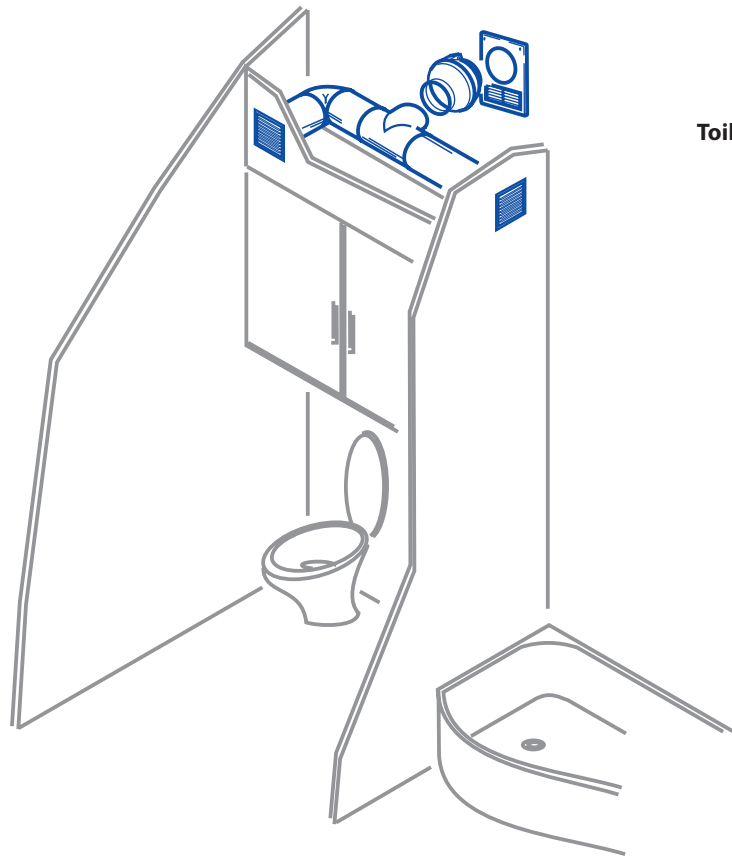
**Übergangsstück
rund auf rechteckig
(symmetrisch)**

Seite
375



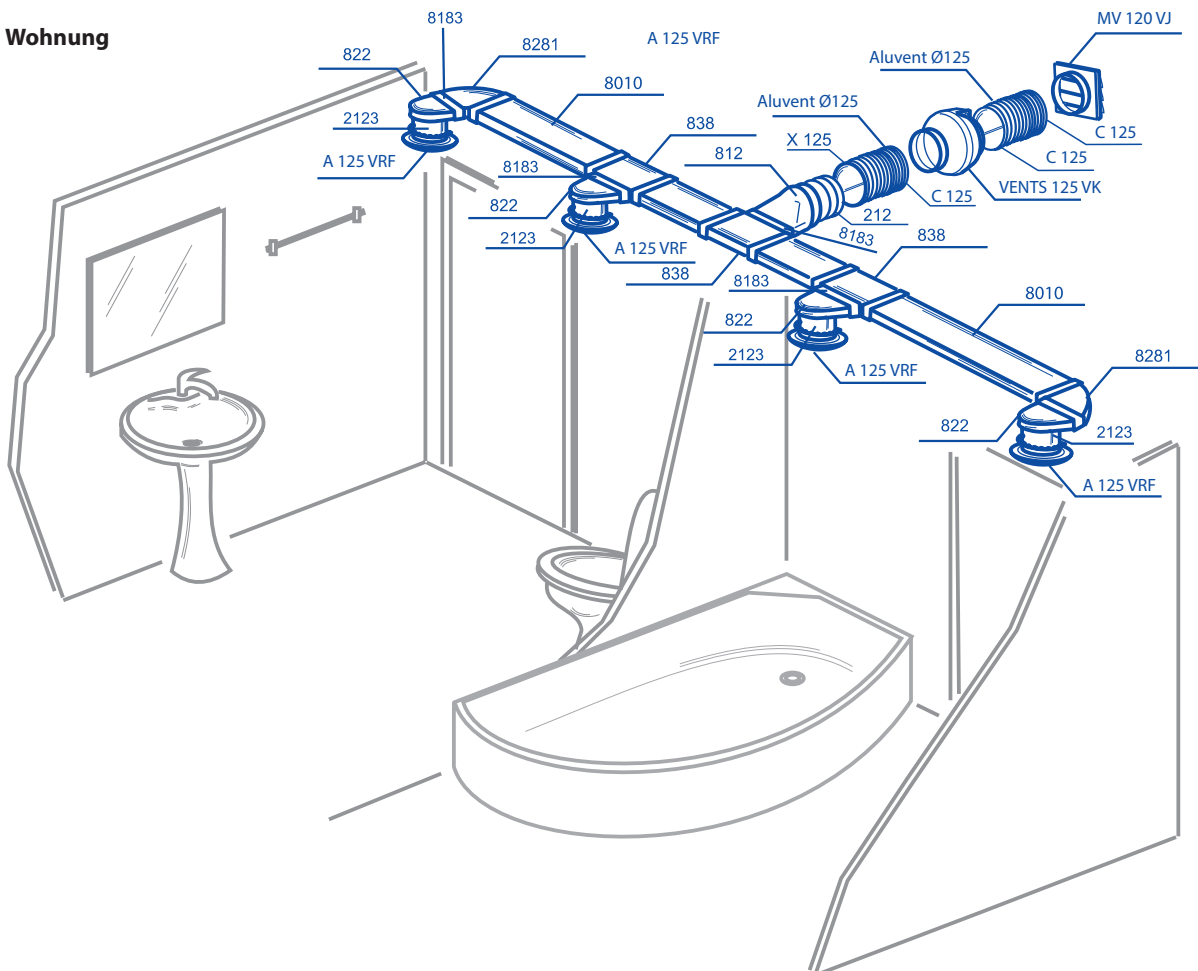
Küche



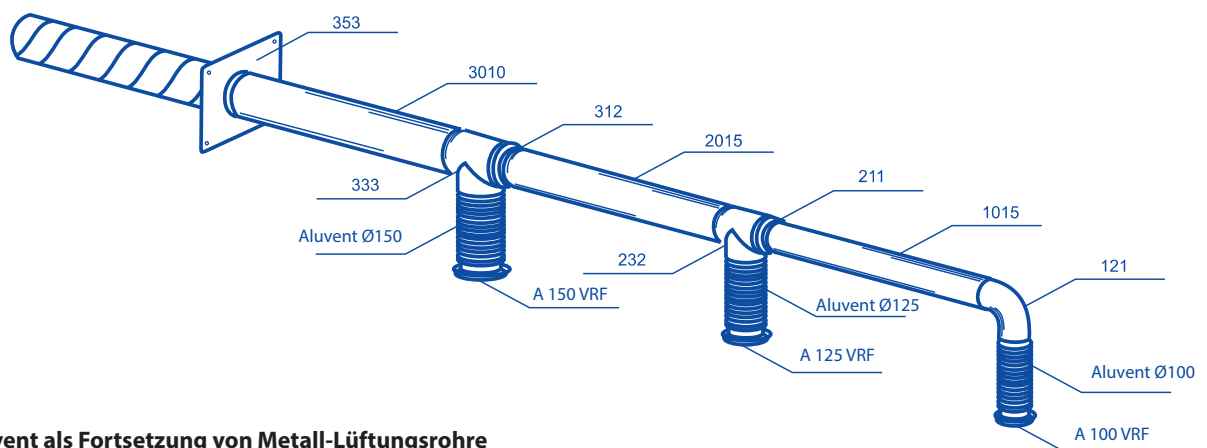
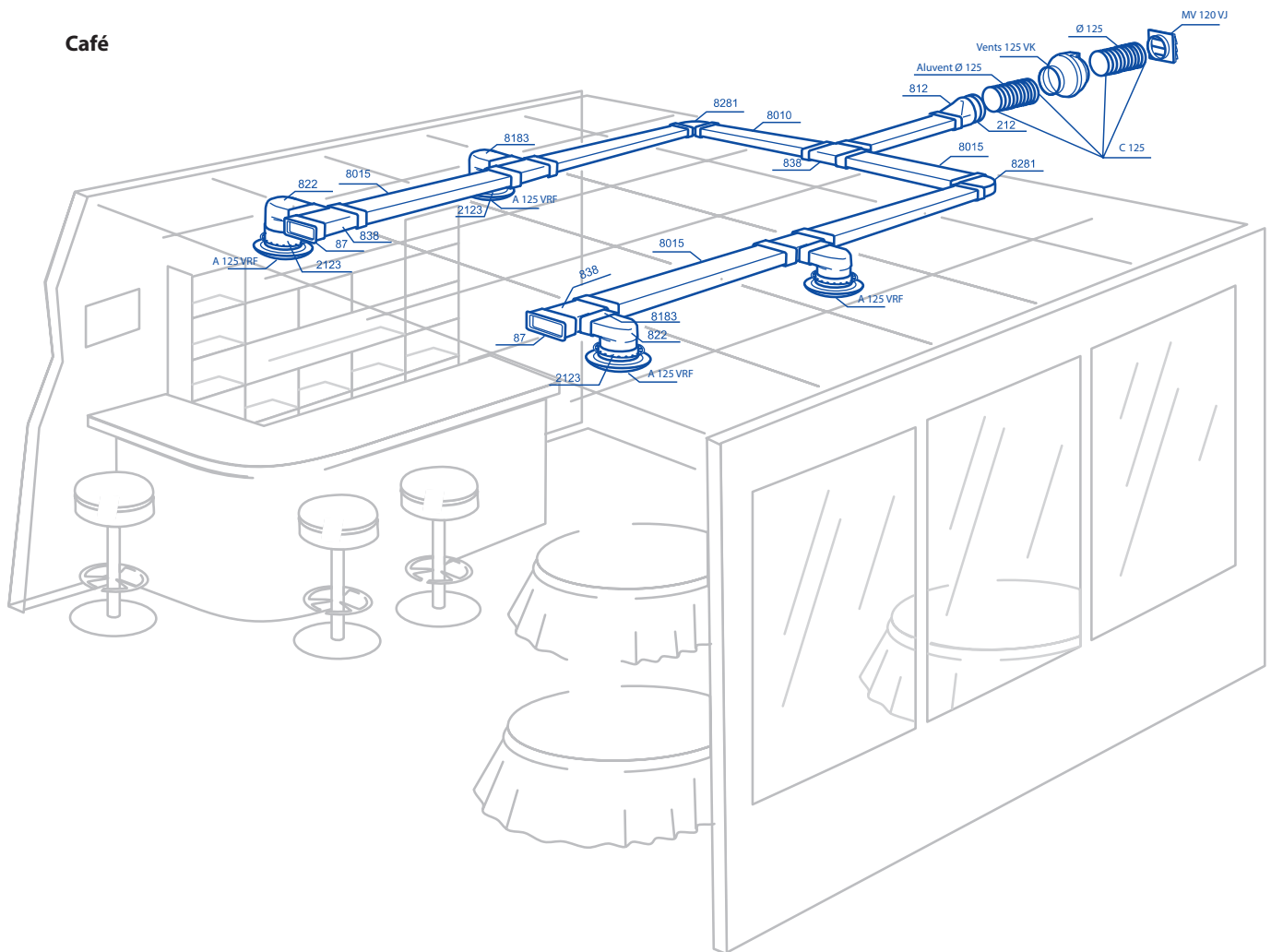


Toilette

Wohnung

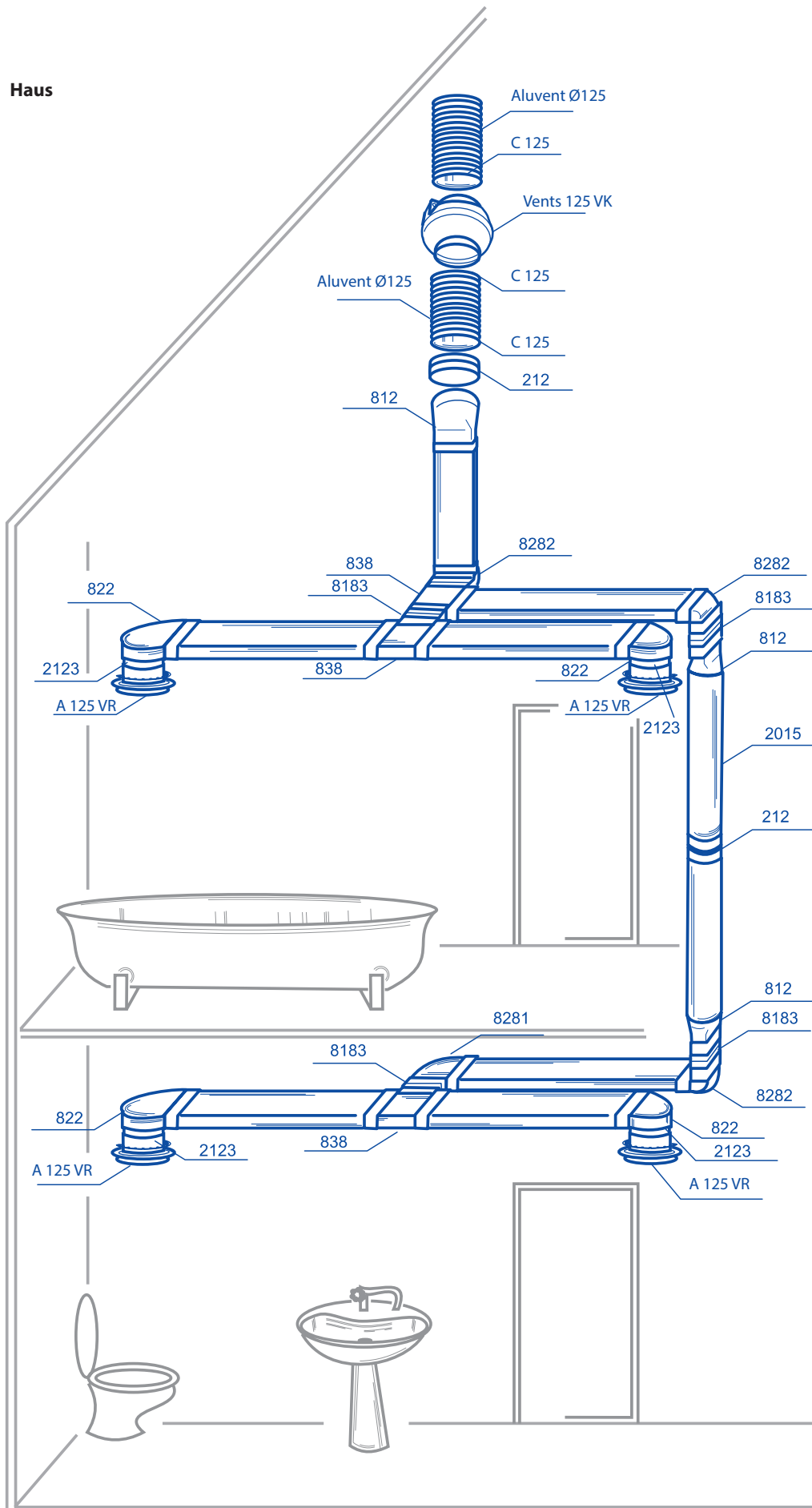


Café

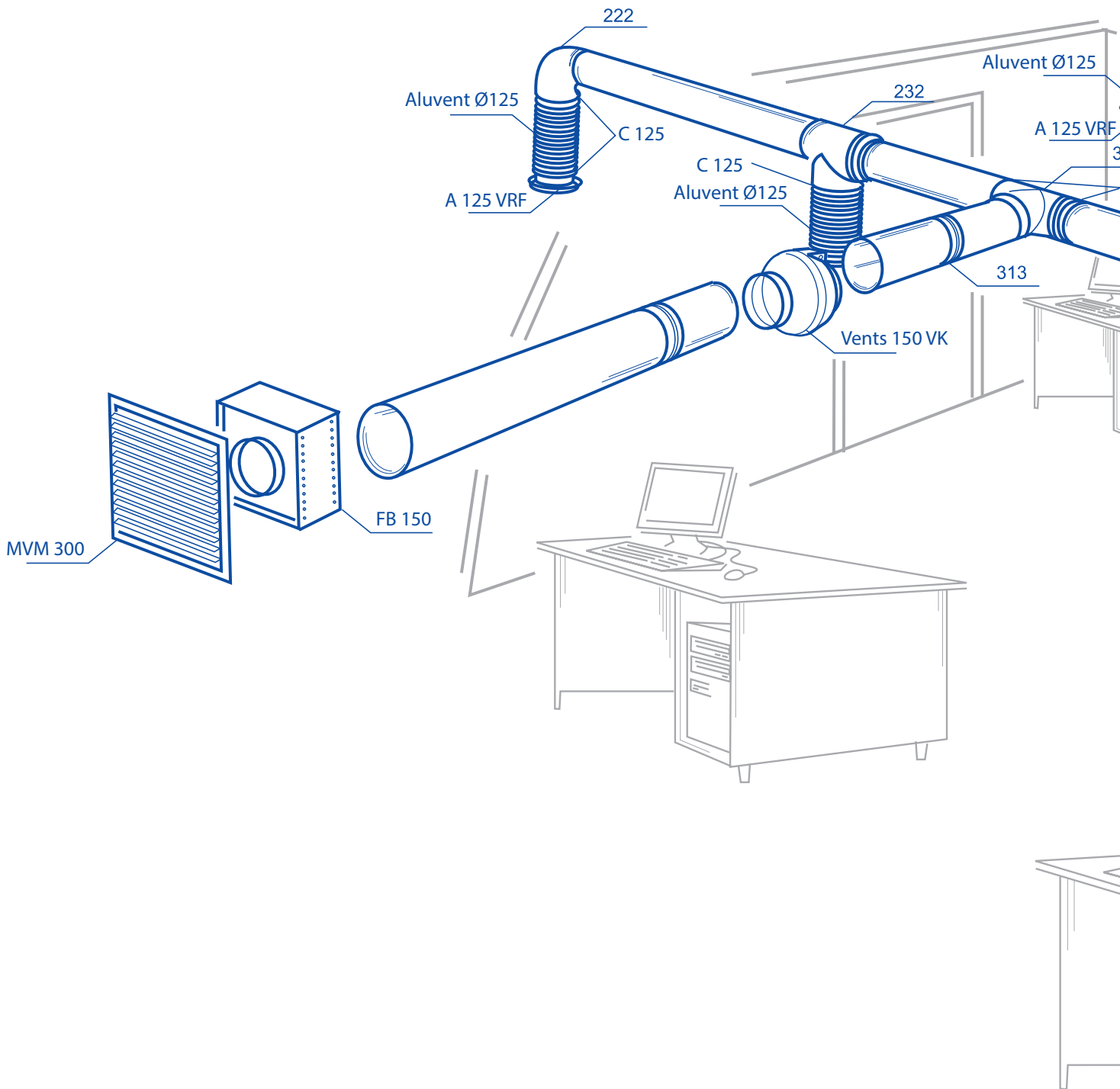


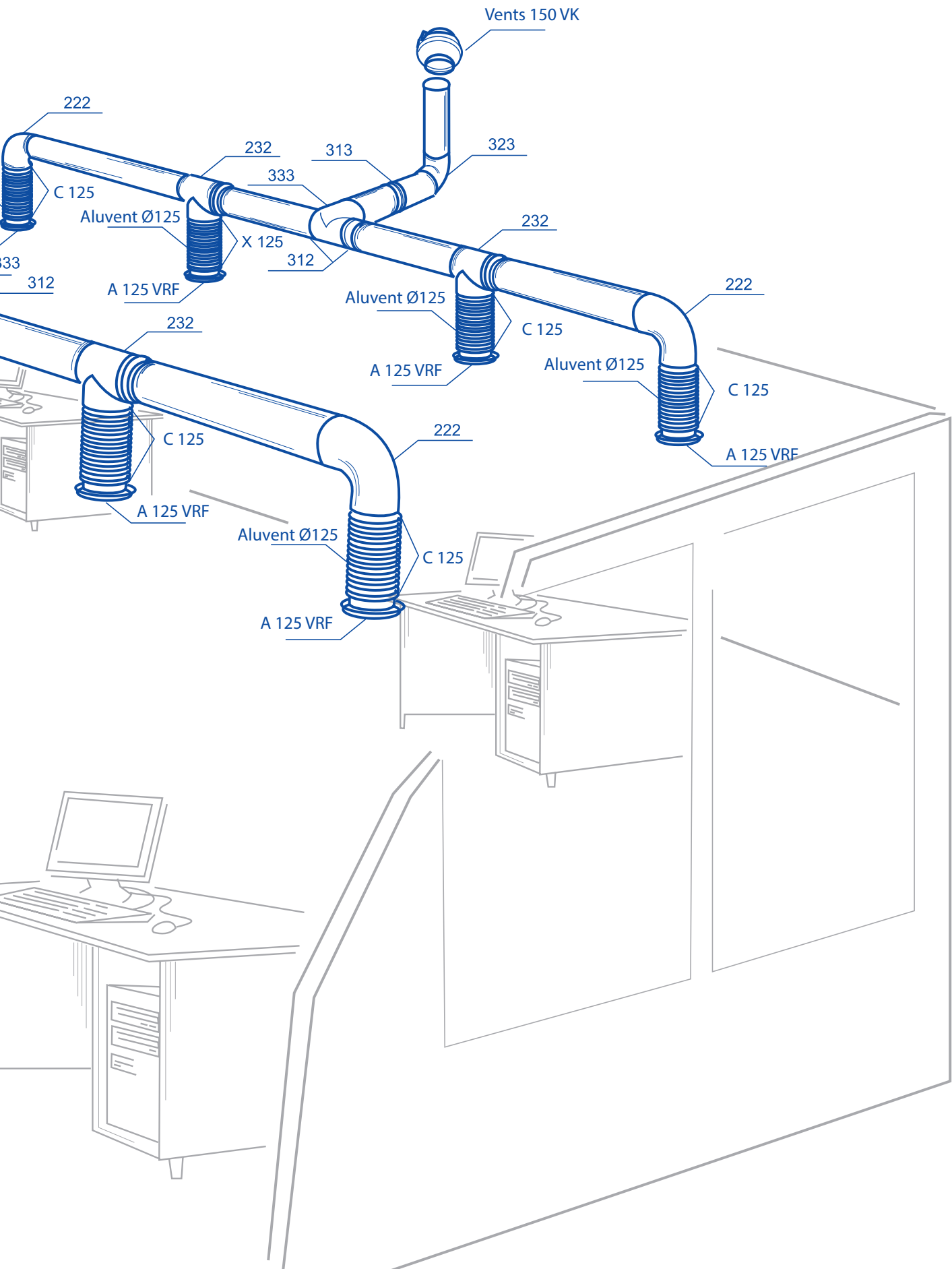
Plastivent als Fortsetzung von Metall-Lüftungsröhre

Haus

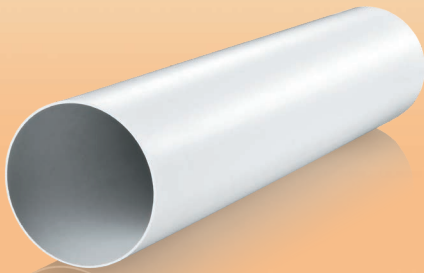


Büro





Lüftungsrohr

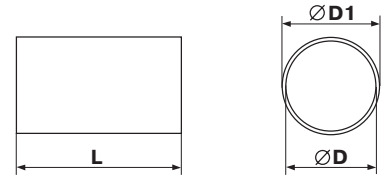


Anwendung

- Be- und Entlüftungssysteme für verschiedene Räume.
- Anordnung des runden Rohrverlaufs.

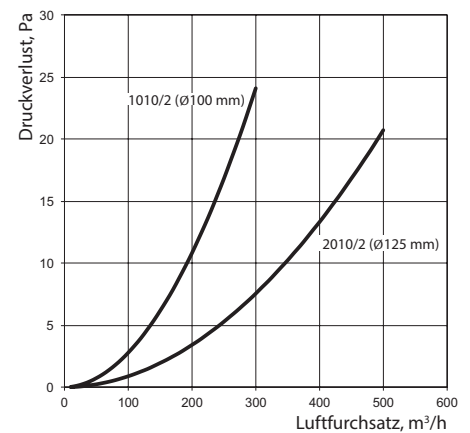
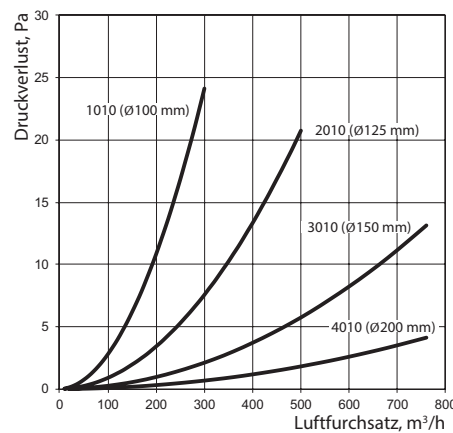
Aufbau

- Aus weißem PVC hergestellt.
- Durchmesser: 100, 125, 150 und 200 mm.
- Lüftungsrohrlänge von 350 bis 2500 mm.
- Der Anschluss erfolgt über Verbinder mit einem passenden Durchmesser.



Code	Abmessungen, mm		
	D	D1	L
10035	100	103	350
20035	125	128	350
30035	150	153	350
40035	200	204	350
1005	100	103	500
2005	125	128	500
3005	150	153	500
4005	200	204	500
1010	100	103	1000
2010	125	128	1000
3010	150	153	1000
4010	200	204	1000
1015	100	103	1500
2015	125	128	1500
3015	150	153	1500
4015	200	204	1500
1020	100	103	2000
2020	125	128	2000

Code	Abmessungen, mm		
	D	D1	L
3020	150	153	2000
4020	200	204	2000
1025	100	103	2500
2025	125	128	2500
3025	150	153	2500
4025	200	204	2500
10035/2	104	107	350
20035/2	129	132	350
1005/2	104	107	500
2005/2	129	132	500
1010/2	104	107	1000
2010/2	129	132	1000
1015/2	104	107	1500
2015/2	129	132	1500
1020/2	104	107	2000
2020/2	129	132	2000
1025/2	104	107	2500
2025/2	129	132	2500



Daten für eine Länge des Lüftungsrohres von 1 m

Teleskop-Lüftungsrohr



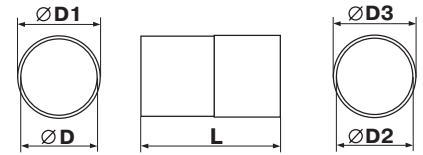
Anwendung

- Be- und Entlüftungssysteme für verschiedene Räume.
- Wandmontage.

Code	Abmessungen, mm				
	D	D1	D2	D3	L
1805	100	103	104	107	300-500
2805	125	128	129	132	300-500
3805	150	153	154	157	300-500
1810	100	103	104	107	500-1000
2810	125	128	129	132	500-1000
3810	150	153	154	157	500-1000

Aufbau

- Aus weißem PVC hergestellt.
- Ein Teleskopteil aus zwei Bestandteilen.
- Durchmesser: 100, 125, 150 mm.
- Die Rohrlänge ist regulierbar im Bereich von 300 bis 500 mm oder von 500 mm bis 1000 mm.



Innenteil

Außenteil

Verbinder für flexible Rundrohre



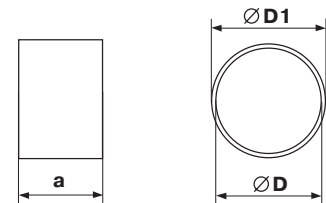
Anwendung

- Be- und Entlüftungssysteme für verschiedene Räume.
- Verbindung von runden flexiblen Rohren.

Code	Abmessungen, mm		
	a	D	D1
1113	60	100	103
2123	60	125	128
3133	60	150	153
4143	60	200	204

Aufbau

- Aus weißem PVC hergestellt.
- Die Lüftungsrohre werden an dem Verbinder angebracht und mit Schlauchschellen befestigt.
- Anschlussdurchmesser: 100, 125, 150, 200 mm.



90° Segmentbogen für Lüftungsrohre



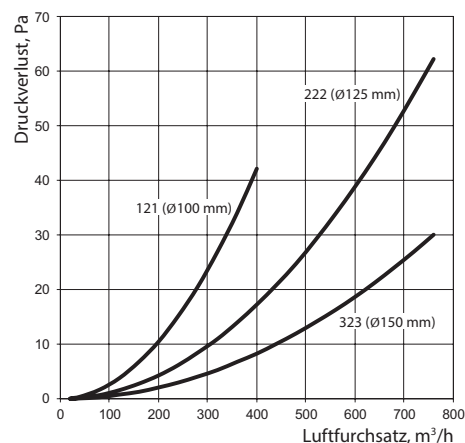
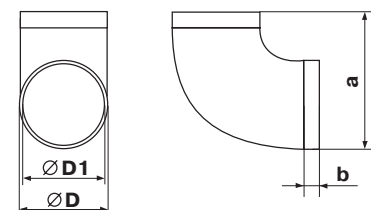
Anwendung

- Be- und Entlüftungssysteme für verschiedene Räume.
- Verbindung von Lüftungsrohren mit einem gleichen Durchmesser unter dem Winkel von 90°.

Code	Abmessungen, mm			
	D	D1	a	b
121	100	97	137	30
222	125	122	164	30
323	150	147	189	30

Aufbau

- Aus weißem Kunststoff hergestellt.
- Anschlussdurchmesser: 100, 125, 150 mm.



45° Segmentbogen für Lüftungsrohre

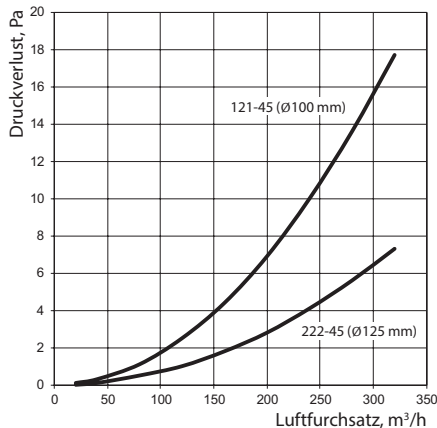


Anwendung

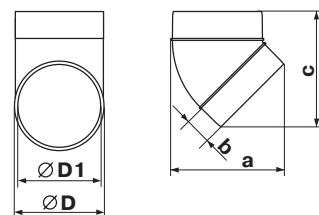
- Be- und Entlüftungssysteme für verschiedene Räume.
- Verbindung von Lüftungsrohren mit einem gleichen Durchmesser unter dem Winkel von 45°.

Aufbau

- Aus weißem Kunststoff hergestellt.
- Anschlussdurchmesser: 100, 125 mm.



Code	Abmessungen, mm				
	D	D1	a	b	c
121-45	103	100	125	30	129
222-45	128	125	157	40	162



T-Stück für Rundrohre



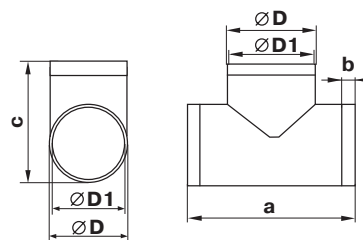
Anwendung

- Anordnung der Abzweig-Verbindungen in Zu- und Abluftsysteme von Wohnraum-, Sozial- und Industriegebäuden.
- Verbindung von Lüftungsrohren mit einem gleichen Durchmesser und Integration in komplexen Lüftungssysteme.

Aufbau

- Aus weißem Kunststoff hergestellt.
- Das T-Stück lässt drei Lüftungsrohre mit einem gleichen Durchmesser unter dem Winkel von 90° montieren.
- Anschlussdurchmesser: 100, 125, 150 mm.

Code	Abmessungen, mm				
	D	D1	a	b	c
131	100	97	173	30	139
232	125	122	198	30	164
333	150	147	223	30	189



Wandplatte für Rundrohre



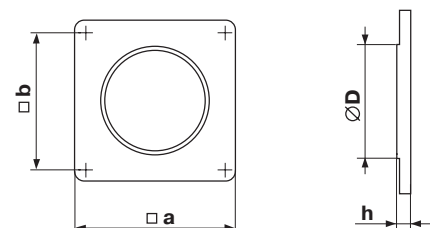
Anwendung

- Be- und Entlüftungssysteme für verschiedene Räume.
- Anschluss der Lüftungsrohre an die Lüftungsschächte.
- Dekorabdeckung von Montageöffnungen.

Aufbau

- Aus weißem Kunststoff hergestellt.
- Befestigung an der Wand mit Schrauben.
- Anschlussdurchmesser: 100, 125, 150, 200 mm.

Code	Abmessungen, mm			
	D	h	a	b
15	103	3	150	134
25	128	3	170	154
35	151	3	204	188
45	204	3	250	230



Rundrohrverbinder



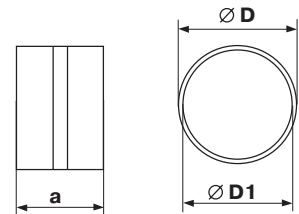
Anwendung

- Be- und Entlüftungssysteme für verschiedene Räume.
- Verbindung von Lüftungsrohre mit einem gleichen Durchmesser.

Aufbau

- Aus weißem Kunststoff hergestellt.
- Direkter Anschluss an Lüftungsrohre. Der integrierte Anschlag sichert eine leichte Verbindung.
- Anschlussdurchmesser: 100, 125, 150, 200 mm.

Code	Abmessungen, mm		
	D	D1	a
111	100	96	62
212	125	123	62
313	150	148	62
414	200	197	62



Rundrohrverbinder mit Rückschlagklappe



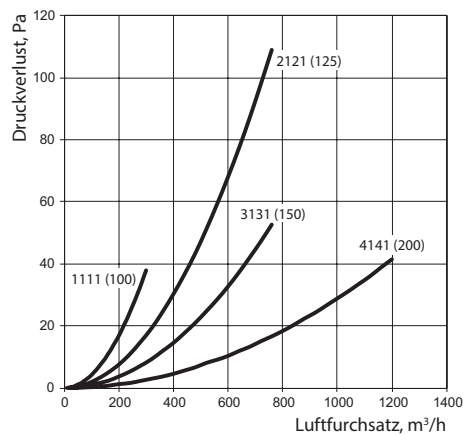
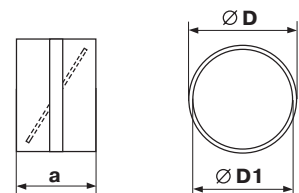
Anwendung

- Be- und Entlüftungssysteme für verschiedene Räume.
- Verbindung von Lüftungsrohre mit einem gleichen Durchmesser.

Aufbau

- Aus weißem Kunststoff hergestellt.
- Mit einer Rückschlagklappe zur Verhinderung des Lufrückstroms versehen.
- Direkter Anschluss an Lüftungsrohre. Der integrierte Anschlag sichert eine leichte Verbindung.
- Anschlussdurchmesser: 100, 125, 150, 200 mm.

Code	Abmessungen, mm		
	D	D1	a
1111	100	96	62
2121	125	123	62
3131	150	148	62
4141	200	197	62



Rundrohrverbinder mit Rückschlagklappe und Wandplatte



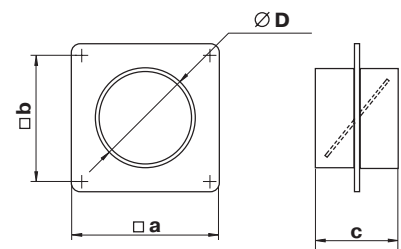
Anwendung

- Be- und Entlüftungssysteme für verschiedene Räume.
- Verbindung von Lüftungsrohre mit einem gleichen Durchmesser.
- Dekorabdeckung von Montageöffnungen.

Aufbau

- Aus weißem Kunststoff hergestellt.
- Mit einer Wandplatte zur Dekorierung der Montageöffnungen versehen.
- Mit einer Rückschlagklappe zur Verhinderung des Luftrückstroms versehen.
- Befestigung an der Wand mit Schrauben.
- Anschlussdurchmesser: 100, 125, 150, 200 mm.

Code	Abmessungen, mm			
	a	b	c	D
1511	150	134	62	100
2521	170	154	62	125
3531	204	188	62	150
4541	250	230	62	200



Verbinder mit einer Wandplatte für Lüftungsrohre



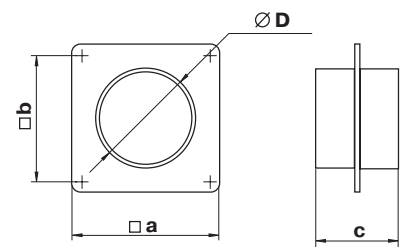
Anwendung

- Be- und Entlüftungssysteme für verschiedene Räume.
- Verbindung von Lüftungsrohre mit einem gleichen Durchmesser.
- Dekorabdeckung von Montageöffnungen.

Aufbau

- Aus weißem Kunststoff hergestellt.
- Mit einer Wandplatte zur Dekorierung der Montageöffnungen versehen.
- Befestigung an der Wand mit Schrauben.
- Anschlussdurchmesser: 100, 125, 150, 200 mm.

Code	Abmessungen, mm			
	a	b	c	D
151	150	134	62	100
252	170	154	62	125
353	204	188	62	150
454	250	230	62	200



Reduzierstück



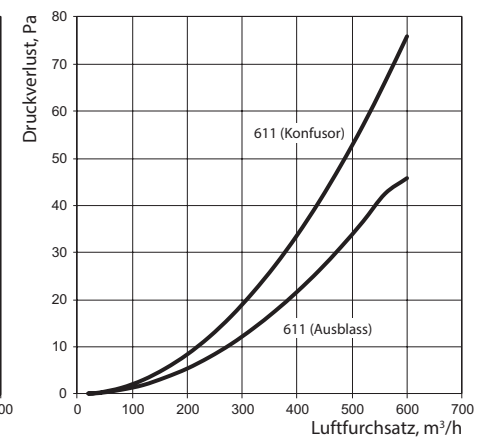
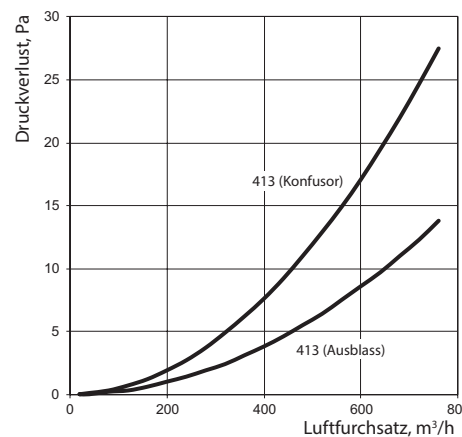
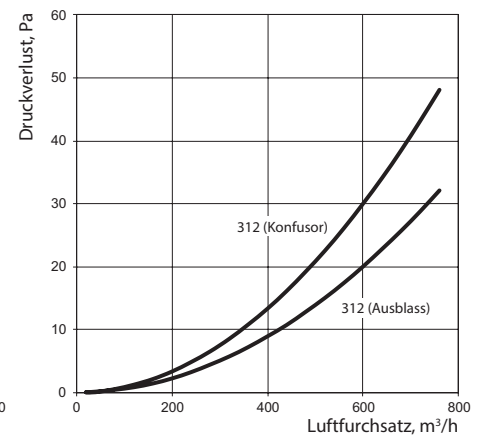
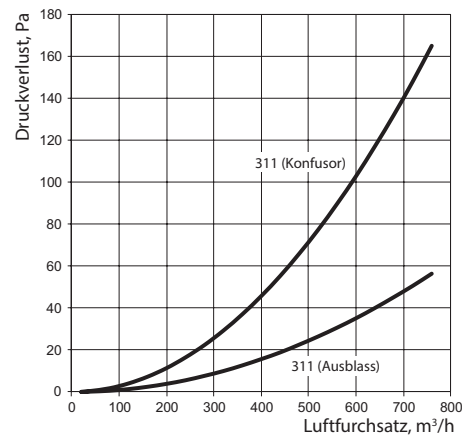
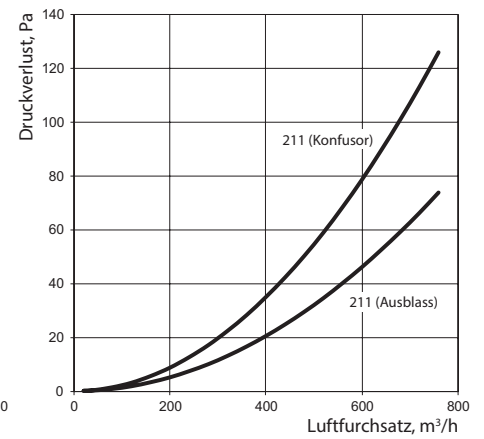
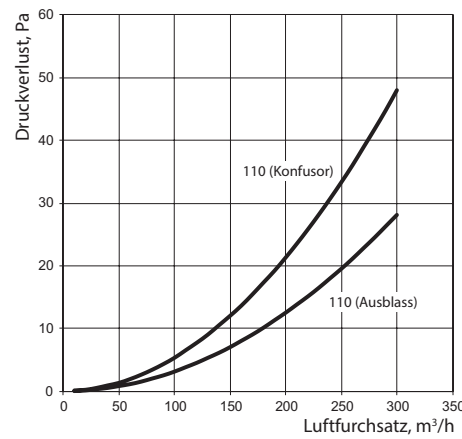
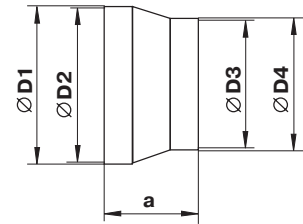
Anwendung

- Be- und Entlüftungssysteme für verschiedene Räume.
- Verbindung von Lüftungsrohren mit verschiedenen Durchmessern.

Aufbau

- Aus weißem Kunststoff hergestellt.
- Anschlussdurchmesser: 80-100, 100-120, 100-125, 100-150, 125-150, 150-200 mm.

Code	Abmessungen, mm				
	a	D1	D2	D3	D4
110	60	103	100	76	80
211	60	129	125	96	100
311	96	154	150	98,5	100
312	60	154	150	121	125
413	71	204	200	146	150
611	60	124	120	98,5	99



Reduzierstück



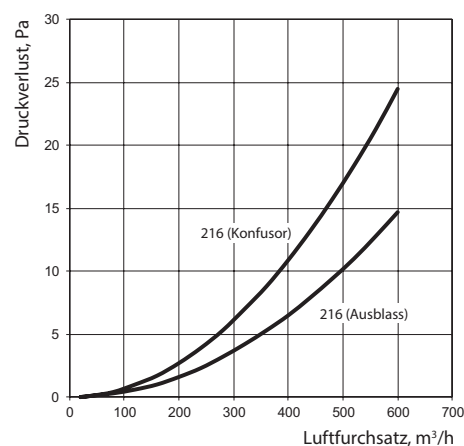
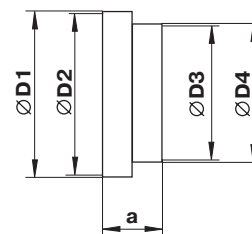
Anwendung

- Be- und Entlüftungssysteme für verschiedene Räume.
- Kompatibel mit Lüftungsrohren mit einem Durchmesser von 120 mm und 125 mm.

Aufbau

- Aus weißem Kunststoff hergestellt.
- Anschlussdurchmesser: 125-129 mm.

Code	Abmessungen, mm				
	a	D1	D2	D3	D4
216	42	129	125	115	119



Mehrstufige Reduzierung für Rundrohre



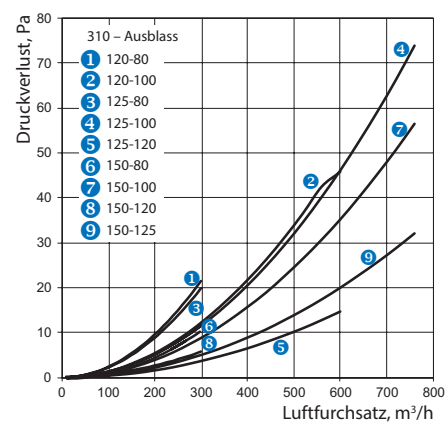
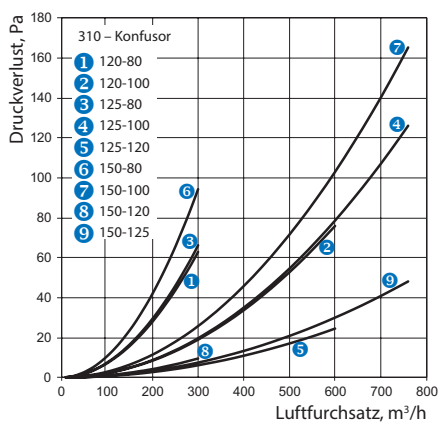
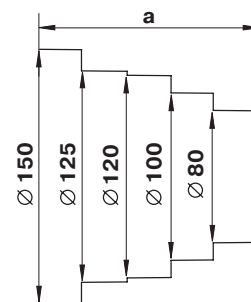
Anwendung

- Be- und Entlüftungssysteme für verschiedene Räume.
- Verbindung von Lüftungsrohren mit verschiedenen Durchmessern.

Aufbau

- Aus weißem Kunststoff hergestellt.
- Anschlussdurchmesser: 80-100-120-125-150 mm.
- Das Reduzierstück kann mit einem Messer bis einem erforderlichen Durchmesser geschnitten werden.

Code	Abmessungen, mm	
	a	Ø
310	125	80-100-120-125-150



Asymmetrische Rohrreduzierung



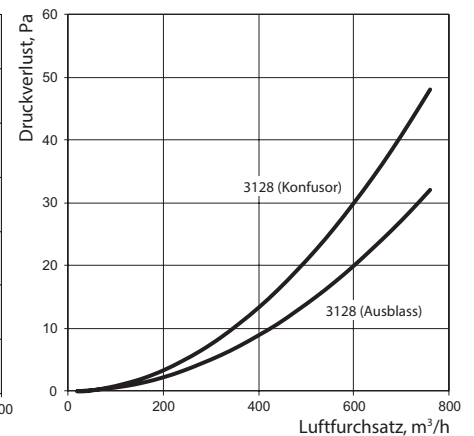
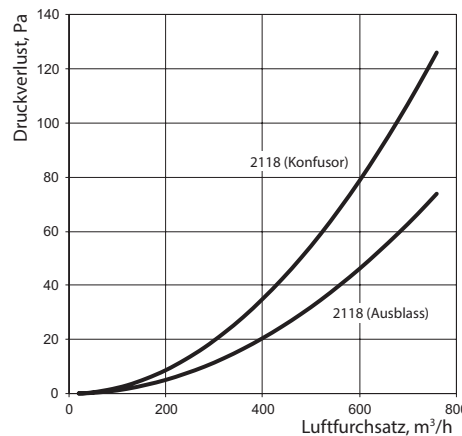
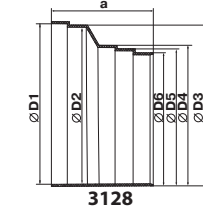
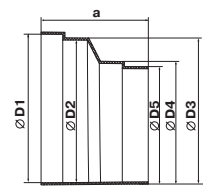
Anwendung

- Be- und Entlüftungssysteme für verschiedene Räume.
- Verbindung von Lüftungsrohren.

Aufbau

- Aus weißem Kunststoff hergestellt.
- Querschnitt: 100, 120, 125, 130, 150 mm.

Code	Abmessungen, mm						
	a	D1	D2	D3	D4	D5	D6
2118	90	125	120	123	103	99	-
3128	96	151	148	152	132	129	125



Übergang rund auf rechteckig



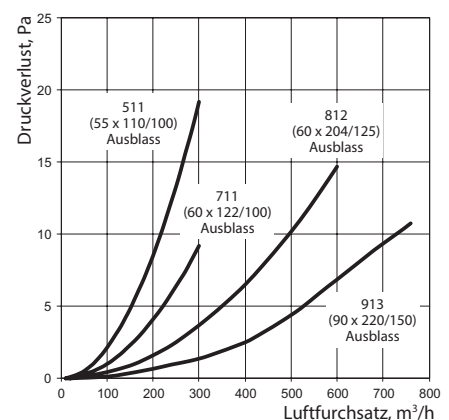
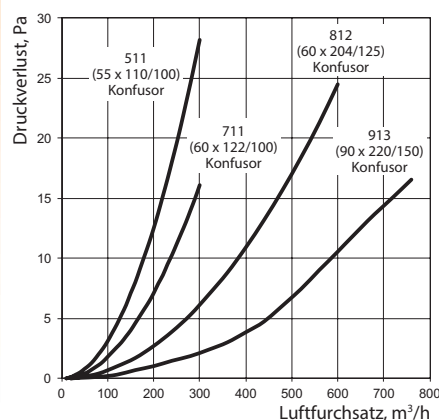
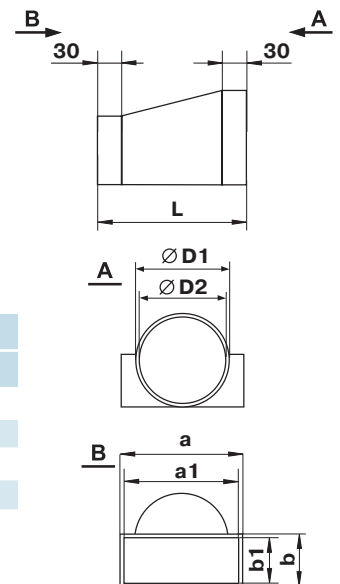
Anwendung

- Be- und Entlüftungssysteme für verschiedene Räume.
- Verbindung von Lüftungsrohren und Flachkanälen.

Aufbau

- Aus weißem Kunststoff hergestellt.
- Direkter Anschluss an Lüftungsrohre und Flachkanäle.
- Querschnitt: 100-55 x 110, 100-60 x 122, 125-60 x 204, 150-90 x 220 mm.

Code	Abmessungen, mm						
	a	a1	b	b1	D1	D2	L
511	113	110	59	55	103	100	137
711	124	122	64	60	103	100	137
812	208	204	64	60	128	125	140
913	224	220	94	90	150	146	165



Verbinder für flexible Rundrohre



Verbinder für flexible Rundrohre



Rundrohrhalter



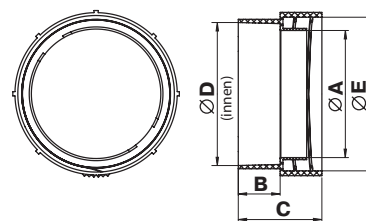
■ Anwendung

- Be- und Entlüftungssysteme für verschiedene Räume.
- Verbindung von flexiblen Lüftungsrohren mit anderen Komponenten der Kunststoffsystems.

■ Aufbau

- Aus weißem Kunststoff hergestellt.
- Anschluss von flexiblen Lüftungsrohren ohne Schlauchschellen.
- Eine Seite wird an ein flexibles Lüftungsrohr angeschlossen und eine andere Seite wird an einen Flansch mit Durchmesser 100 mm angeschlossen.
- Rechts- (R) oder Linksgewinde. Die Verbinder mit Rechtsgewinde sind zum Anschluss an POLYVENT Lüftungsrohre geeignet.

Code	Abmessungen, mm				
	A	B	C	D	E
1214	90	30	60	100	110
1214R	90	30	60	100	110



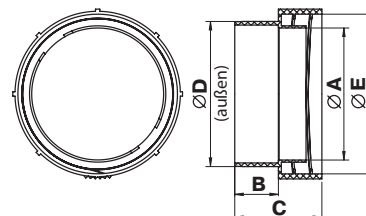
■ Anwendung

- Be- und Entlüftungssysteme für verschiedene Räume.
- Verbindung von flexiblen Lüftungsrohren mit anderen Komponenten der Kunststoffsystems.

■ Aufbau

- Aus weißem Kunststoff hergestellt.
- Anschluss von flexiblen Lüftungsrohren ohne Schlauchschellen.
- Eine Seite wird an ein flexibles Lüftungsrohr angeschlossen und eine andere Seite wird an ein Lüftungsrohr mit Durchmesser 100 mm angeschlossen.
- Rechts- (R) oder Linksgewinde. Die Verbinder mit Rechtsgewinde sind zum Anschluss an POLYVENT Lüftungsrohre geeignet.

Code	Abmessungen, mm				
	A	B	C	D	E
1215	90	30	60	100	110
1215R	90	30	60	100	110



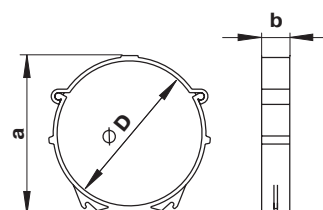
■ Anwendung

- Be- und Entlüftungssysteme für verschiedene Räume.
- Anschluss der Lüftungsrohre an der Wand, Decke oder an einer anderen Flachoberfläche.

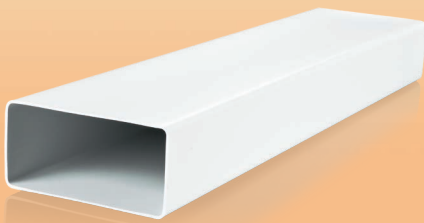
■ Aufbau

- Aus weißem Kunststoff hergestellt.
- Befestigung an einer Flachoberfläche mit Schrauben.
- Die Sonder-Verschlüsse sichern eine zuverlässige Befestigung des Lüftungsrohr mit dem Halter.
- Anschlussdurchmesser: 100, 125, 150, 200 mm.

Code	Abmessungen, mm		
	a	b	D
16	113	20	103
26	138	20	128
36	163	20	153
46	213	20	203



Flachkanal

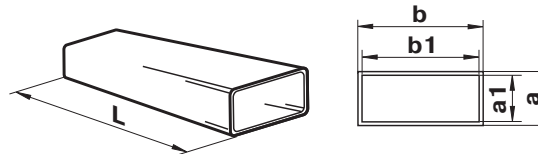


Anwendung

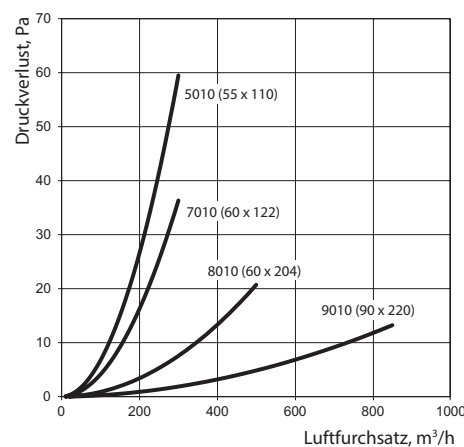
- Be- und Entlüftungssysteme für verschiedene Räume.
- Anordnung des Flachkanalverlaufs.

Aufbau

- Aus weißem PVC hergestellt.
- Querschnitt: 55 x 110, 60 x 122, 60 x 204, 90 x 220 mm.
- Kanallänge von 350 bis 2500 mm.
- Der Anschluss erfolgt mit den Verbindungen mit einer passenden Querschnittgröße.



Code	Abmessungen, mm				
	a	b	a1	b1	L
50035	55	110	52	107	350
70035	60	122	57	119	350
80035	60	204	57	200	350
90035	90	220	86	216	350
5005	55	110	52	107	500
7005	60	122	57	119	500
8005	60	204	57	200	500
5010	55	110	52	107	1000
7010	60	122	57	119	1000
8010	60	204	57	200	1000
9010	90	220	86	216	1000
5015	55	110	52	107	1500
7015	60	122	57	119	1500
8015	60	204	57	200	1500
9015	90	220	86	216	1500
5020	55	110	52	107	2000
7020	60	122	57	119	2000
8020	60	204	57	200	2000
9020	90	220	86	216	2000
5025	55	110	52	107	2500
7025	60	122	57	119	2500
8025	60	204	57	200	2500
9025	90	220	86	216	2500



Daten für eine Länge des Lüftungsrohres von 1 m

Flachkanalverbinder



Flachkanalverbinder mit einer Klappe



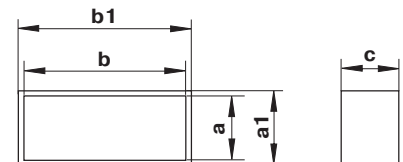
Anwendung

- Be- und Entlüftungssysteme für verschiedene Räume.
- Verbindung von Flachkanälen mit einer gleichen Querschnittgröße.

Aufbau

- Aus weißem Kunststoff hergestellt.
- Direkter Anschluss an Luftkanäle. Der integrierte Anschlag sichert eine leichte Verbindung.
- Querschnitt: 55 x 110, 60 x 122, 60 x 204, 90 x 220 mm.

Code	Abmessungen, mm				
	a	b	a1	b1	c
515	56	110	59	114	66
717	60	122	65	126	69
818	60	204	65	209	62
919	90	220	95	225	62



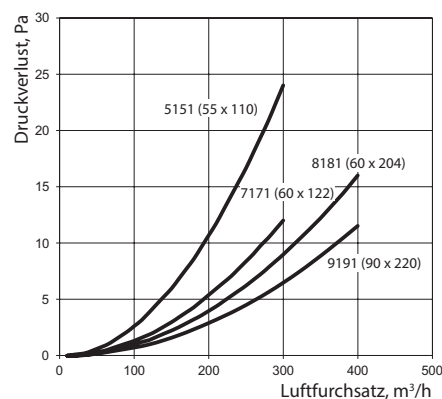
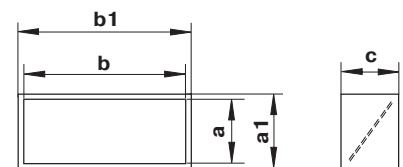
Anwendung

- Be- und Entlüftungssysteme für verschiedene Räume.
- Verbindung von Flachkanälen mit einer gleichen Querschnittgröße.

Aufbau

- Aus weißem Kunststoff hergestellt.
- Direkter Anschluss an Luftkanäle. Der integrierte Anschlag sichert eine leichte Verbindung.
- Mit einer Rückschlagklappe zur Verhinderung des Luftrückstroms versehen.
- Querschnitt: 55 x 110, 60 x 122, 60 x 204, 90 x 220 mm.

Code	Abmessungen, mm				
	a	b	a1	b1	c
5151	56	110	59	114	66
7171	60	122	65	126	69
8181	60	204	65	209	62
9191	90	220	95	225	62



Verbinder für flexible Flachkanäle



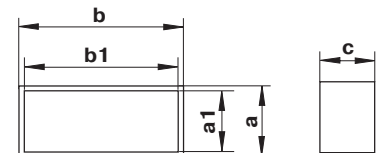
Anwendung

- Be- und Entlüftungssysteme für verschiedene Räume.
- Verbindung von flexiblen Luftkanälen mit einer gleichen Querschnittgröße.

Aufbau

- Aus weißem PVC hergestellt.
- Die Luftkanäle werden auf den Verbinder überzogen und mit Schlauchschellen befestigt.
- Querschnitt: 55 x 110, 60 x 122, 60 x 204 mm.

Code	Abmessungen, mm				
	a	b	a1	b1	c
5153	55	110	52	107	60
7173	60	122	57	119	60
8183	60	204	57	200	60



Flachkanalverbinder mit Montageplatte



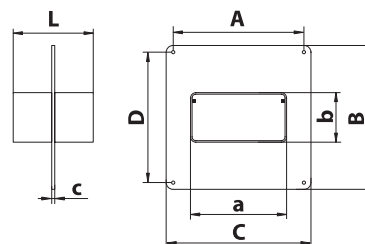
Anwendung

- Be- und Entlüftungssysteme für verschiedene Räume.
- Verbindung von Flachkanälen mit einer gleichen Querschnittgröße.
- Dekoration der Montageöffnungen und Anschluss an der Wand.

Aufbau

- Aus weißem Kunststoff hergestellt.
- Direkter Anschluss an Lüftungsrohre.
- Der integrierte Anschlag sichert eine leichte Verbindung.
- Befestigung an der Wand mit Schrauben.
- Querschnitt: 55 x 110, 60 x 120, 60 x 204 mm.

Code	Abmessungen, mm							
	a	b	c	A	B	C	D	L
555	110	55	2	141	154	154	141	131
757	120	60	2	141	154	154	141	131
858	204	60	3	229	154	242	141	186



Flachkanalverbinder mit Montageplatte und Rückschlagklappe



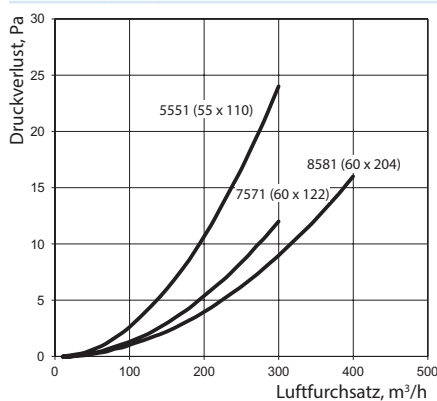
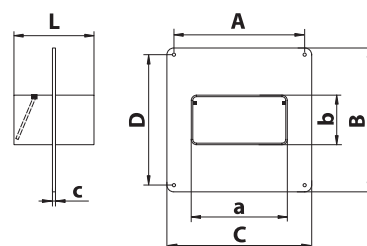
Anwendung

- Be- und Entlüftungssysteme für verschiedene Räume.
- Verbindung von Flachkanälen mit einer gleichen Querschnittgröße.
- Dekorierung der Montageöffnungen und Anschluss an der Wand.

Aufbau

- Aus weißem Kunststoff hergestellt.
- Direkter Anschluss an Lüftungsrohre.
- Der integrierte Anschlag sichert eine leichte Verbindung.
- Mit einer Rückstauklappe zur Verhinderung des Luftrückstroms versehen.
- Befestigung an der Wand mit Schrauben.
- Querschnitt: 55 x 110, 60 x 122, 60 x 204 mm.

Code	Abmessungen, mm							
	a	b	c	A	B	C	D	L
5551	110	55	2	141	154	154	141	131
7571	120	60	2	141	154	154	141	131
8581	204	60	3	229	154	242	141	186



90° Kanalbogen für Flachkanäle, vertikal



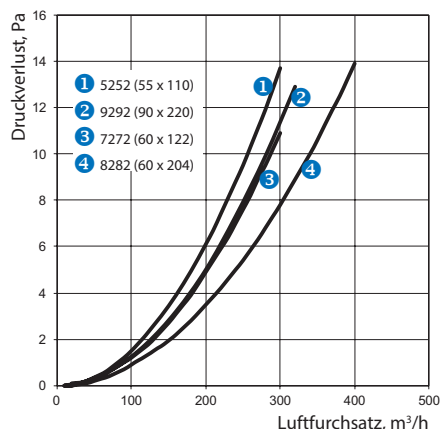
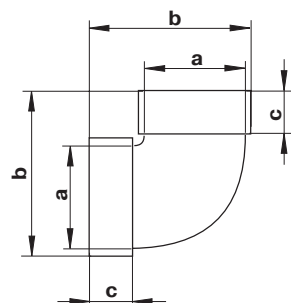
Anwendung

- Be- und Entlüftungssysteme für verschiedene Räume.
- Verbindung von Flachkanälen mit einer gleichen Querschnittgröße unter dem vertikalen Winkel von 90°.

Aufbau

- Aus weißem Kunststoff hergestellt.
- Querschnitt: 55 x 110, 60 x 122, 60 x 204, 90 x 220 mm.

Code	Abmessungen, mm		
	a	b	c
5252	55 x 110	89	32
7272	60 x 122	93	32
8282	60 x 204	103	32
9292	90 x 220	130	35



90° Kanalbogen für Flachkanäle, horizontal



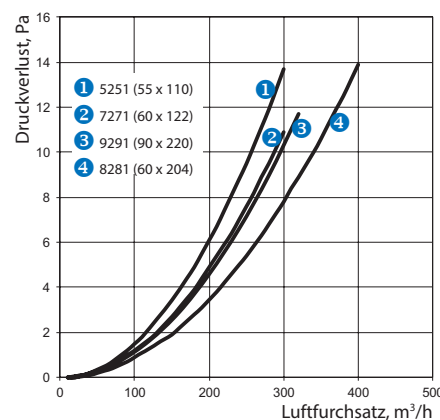
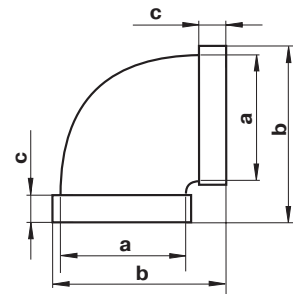
Anwendung

- Be- und Entlüftungssysteme für verschiedene Räume.
- Verbindung von Flachkanälen mit einer gleichen Querschnittgröße unter dem horizontalen Winkel von 90°.

Aufbau

- Aus weißem Kunststoff hergestellt.
- Querschnitt: 55 x 110, 60 x 122, 60 x 204, 90 x 220 mm.

Code	Abmessungen, mm		
	a	b	c
5251	55 x 110	143	32
7271	60 x 122	155	32
8281	60 x 204	238	32
9291	90 x 220	262	35



Mehrstufiger Verbinder für Flachkanäle



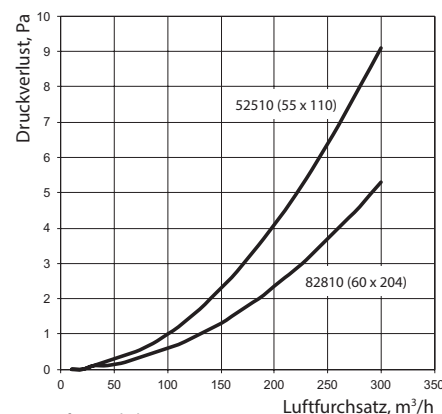
Anwendung

- Be- und Entlüftungssysteme für verschiedene Räume.
- Winkelanschluss von rechteckigen Luftkanälen.

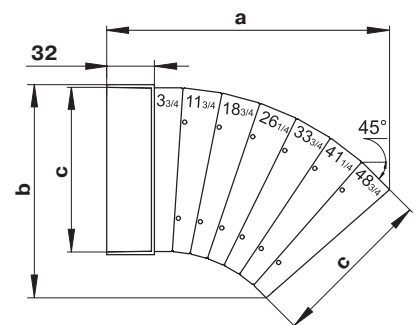
Aufbau

- Aus weißem Kunststoff hergestellt.
- Der Drehwinkel ist von 3° bis 48°.
- Je nach einem Drehwinkel, wird eine Seite des Verbinders mit einem Messer geschnitten zum Anschluss an einen Luftkanal mit einer passenden Querschnittgröße.
- Seitlich des Flansches erfolgt ein direkter Anschluss an einen Luftkanal mit einer passenden Querschnittgröße.
- Querschnitt: 55 x 110 und 60 x 204 mm.

Code	Abmessungen, mm		
	a	b	c
52510	190	143	55 x 110
82810	286	247	60 x 204



Daten für Winkel 45°



T-Stück für Flachkanäle



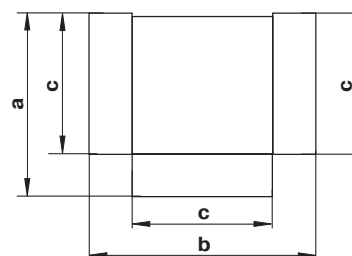
Anwendung

- Anordnung der Abzweig-Verbindungen in Zu- und Abluftsysteme von Wohnraum-, Sozial- und Industriegebäuden.
- Verbindung von Flachkanälen mit einer gleichen Querschnittgröße und Integration in komplexen Lüftungssysteme.

Aufbau

- Aus weißem Kunststoff hergestellt.
- Das T-Stück lässt drei Luftkanäle mit einer gleichen Querschnittgröße unter dem Winkel von 90° montieren.
- Querschnitt: 55 x 110, 60 x 122, 60 x 204, 90 x 220 mm.
- Direkter Anschluss an Luftkanäle mit einer gleichen Querschnittgröße.

Code	Abmessungen, mm		
	a	b	c
535	144	174	55 x 110
737	155	185	60 x 122
838	248	288	60 x 204
939	261	296	90 x 220



Flachkanalhalter



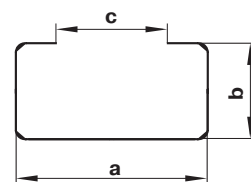
Anwendung

- Be- und Entlüftungssysteme für verschiedene Räume.
- Anschluss der Luftkanäle an der Wand, Decke oder an einer anderen Flachoberfläche.

Aufbau

- Aus weißem Kunststoff hergestellt.
- Befestigung an einer Flachoberfläche mit Schrauben.
- Der Sonderaufbau sichert zuverlässige Befestigung des Luftkanals mit dem Halter sowie schnelle Demontage.
- Querschnitt: 55 x 110, 60 x 122, 60 x 204, 90 x 220 mm.

Code	Abmessungen, mm		
	a	b	c
56	114	59	74
76	126	64	86
86	209	65	169
96	227	95	175



90° Kanalbogen rund auf eckig



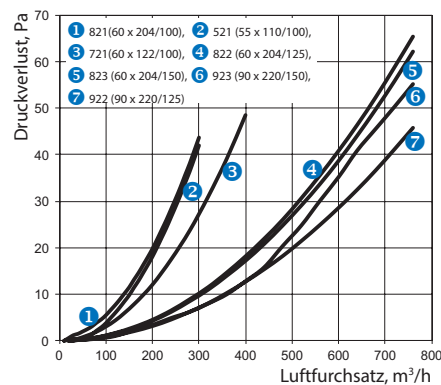
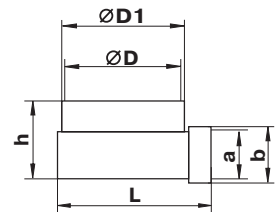
Anwendung

- Be- und Entlüftungssysteme für verschiedene Räume.
- Das T-Stück lässt drei Luftkanäle mit einer gleichen Querschnittgröße unter dem Winkel von 90° montieren.

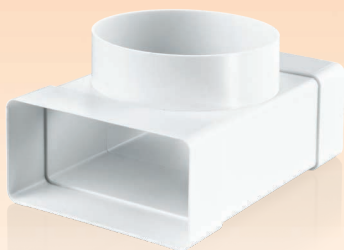
Aufbau

- Aus weißem Kunststoff hergestellt.
- Querschnitt: 55 x 110-100, 60 x 122-100, 60 x 204-100, 60 x 204-125, 60 x 204-150, 90 x 220-125, 90 x 220-150 mm.
- Direkter Anschluss für Flachkanäle und der Anschluss über einen Rundrohrverbinder mit einem entsprechenden Durchmesser für Lüftungsrohre.

Code	Abmessungen, mm					
	a	D	D1	b	h	L
521	55 x 110	100	103	58x113	87	138
721	60 x 122	100	103	63x125	87	140
821	60 x 204	97	100	64x208	92	220
822	60 x 204	122	125	64x208	92	220
823	60 x 204	147	150	64x208	92	220
922	90 x 220	122	125	94x226	120	230
923	90 x 220	147	150	94x226	120	230



T-Stück für Rohrleitungen und Luftkanäle



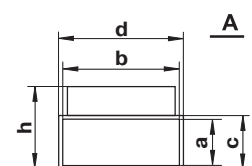
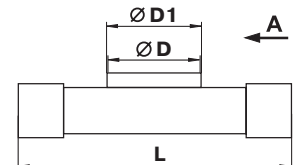
Anwendung

- Anordnung der Abzweig-Verbindungen in Zu- und Abluftsysteme von Wohnraum-, Sozial- und Industriegebäuden.
- Anschluss von Flachkanälen und Lüftungsrohren.

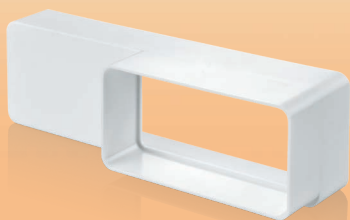
Aufbau

- Aus weißem Kunststoff hergestellt.
- Querschnitt: 55 x 110-100 mm.
- Direkter Anschluss an Lüftungsrohre.

Code	Abmessungen, mm						
	axb	D	D1	c	d	h	L
531	55 x 110	100	103	58	113	87	172



Reduzierung für Flachkanäle



Wandplatte für Flachkanäle



Endgitter



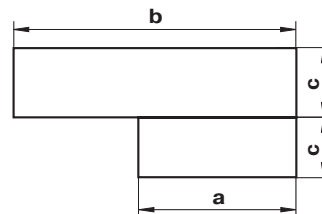
Anwendung

- Be- und Entlüftungssysteme für verschiedene Räume.
- Anschluss von Flachkanälen mit verschiedenen Querschnittgröße.

Code	Abmessungen, mm		
	b	a	c
518	60 x 204	55 x 110	30

Aufbau

- Aus weißem Kunststoff hergestellt.
- Querschnitt: 55 x 110-60 x 204 mm.



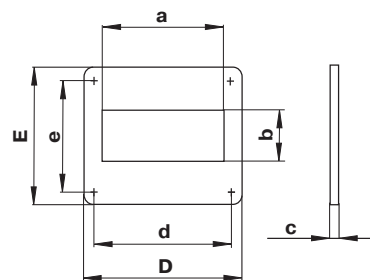
Anwendung

- Be- und Entlüftungssysteme für verschiedene Räume.
- Anschluss der Luftkanäle an Lüftungsschächte.
- Dekorabdeckung von Montageöffnungen.

Aufbau

- Aus weißem Kunststoff hergestellt.
- Befestigung an der Wand mit Schrauben.
- Querschnitt: 55 x 110, 60 x 122, 60 x 204 mm.

Code	Abmessungen, mm						
	a	b	c	d	e	D	E
55	111	56	2	141	141	154	154
75	123	61	2	141	141	154	154
85	205	61	3	229	141	242	154



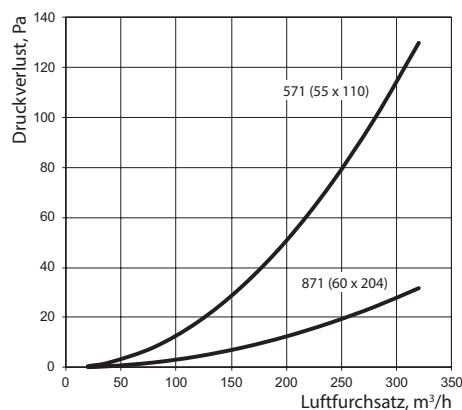
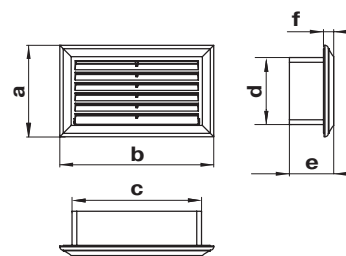
Anwendung

- Dekorabdeckung der Ansaug- und Ausblasöffnungen der Be- und Entlüftungssysteme in Wohn-, Sozial- und Industriegebäuden.
- Korrekte Verteilung des Luftstromes im Innenraum.
- Wand- oder Deckenmontage.

Aufbau

- Aus weißem Kunststoff hergestellt.
- Die Frontseite ist leicht abnehmbar für die Reinigung.
- Ausführungen mit einem Insektenschutznetz (s) sind möglich.
- Querschnitt: 55 x 110 und 60 x 204 mm.

Code	Abmessungen, mm					
	a	b	c	d	e	f
571	88	137	114	59	73	9
871	93	232	208	64	76	9



Endgitter mit regelbarem Luftquerschnitt



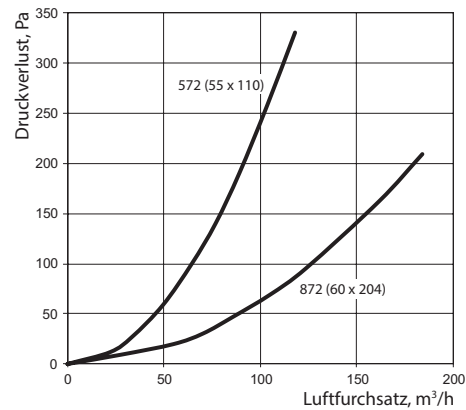
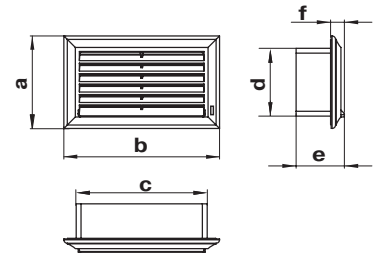
Anwendung

- Dekorabdeckung der Ansaug- und Ausblasöffnungen der Be- und Entlüftungssysteme in Wohn-, Sozial- und Industriegebäuden.
- Korrekte Verteilung des Luftstromes im Innenraum.
- Wand- oder Deckenmontage.

Aufbau

- Aus weißem Kunststoff hergestellt.
- Mit einer beweglichen Platte zur Luftdurchsatzregelung versehen.
- Regelung des Luftquerschnittes mit einer Kippstange.
- Die Frontseite ist leicht abnehmbar für die Reinigung.
- Ausführungen mit einem Insektenschutznetz (s) sind möglich.
- Kompatibel mit den Luftkanäle mit den Querschnittsgrößen 55 x 110 und 60 x 204 mm.

Code	Abmessungen, mm					
	a	b	c	d	e	f
572	88	137	114	59	73	18
872	93	232	208	64	76	18



Übergangsstück eckig auf rund



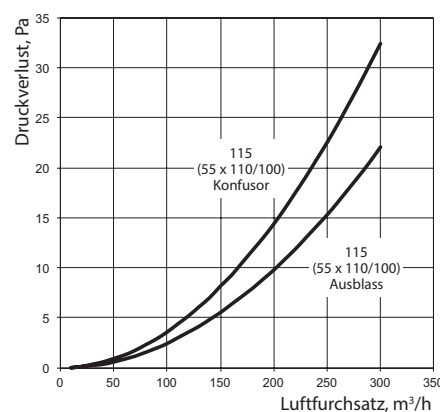
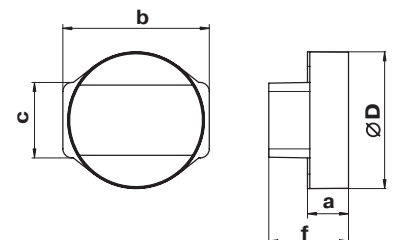
Anwendung

- Be- und Entlüftungssysteme für verschiedene Räume.
- Verbindung von Flachkanälen mit Lüftungsrohren.

Aufbau

- Aus weißem Kunststoff hergestellt.
- Querschnitt: 55 x 110-100 mm.
- Direkter Anschluss an Flachkanäle und Lüftungsrohre.

Code	Abmessungen, mm			
	cxb	Ø D	f	a
115	58x114	103	62	32



Übergangsstück eckig auf rund



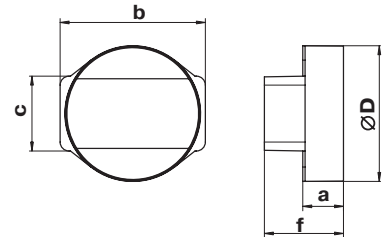
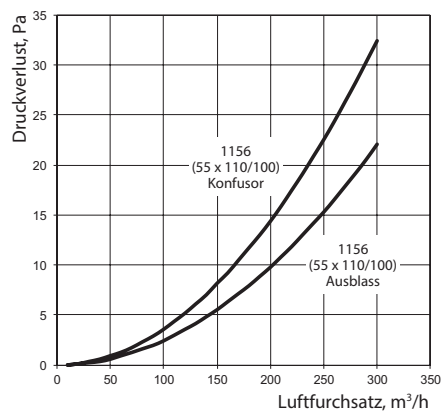
Anwendung

- Be- und Entlüftungssysteme für verschiedene Räume.
- Verbindung von Lüftungsrohren und Flachkanälen.

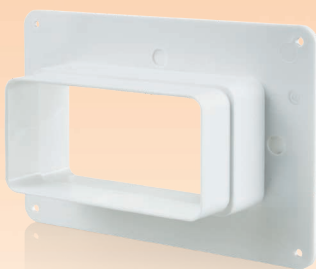
Aufbau

- Aus weißem Kunststoff hergestellt.
- Querschnitt: 55 x 110-100 mm.
- Direkter Anschluss an Flachkanäle und Anschluss über einen Rundrohrverbinder für Lüftungsrohre.

Code	Abmessungen, mm			
	cxb	Ø D	f	a
1156	58x114	100	62	32



Flansch-Wandplatte



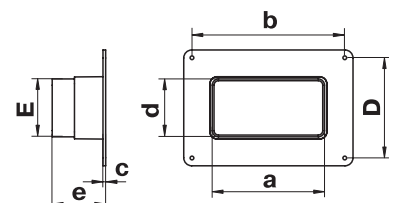
Anwendung

- Be- und Entlüftungssysteme für verschiedene Räume.
- Anschluss der Luftkanäle an Lüftungsschächte.
- Dekorabdeckung von Montageöffnungen.

Aufbau

- Aus weißem Kunststoff hergestellt.
- Befestigung an der Wand mit Schrauben.
- Querschnitt: 60 x 122 mm.

Code	Abmessungen, mm						
	a	b	c	d	D	e	E
750	126	172	3	65	113	60	65



Übergangsstück rund auf rechteckig (symmetrisch)



■ Anwendung

- Be- und Entlüftungssysteme für verschiedene Räume.
- Verbindung von Lüftungsrohren und Flachkanälen.

■ Aufbau

- Aus weißem Kunststoff hergestellt.
- Direkter Anschluss an Flachkanäle, Anschluss über einen Rundrohrverbinder für Lüftungsrohre.
- Querschnitt: 100-60 x 122 mm.

Code	Abmessungen, mm							
	a	b	c	Ø D	Ø D1	e	h	L
7112	124	122	30	100	103	60	64	137

