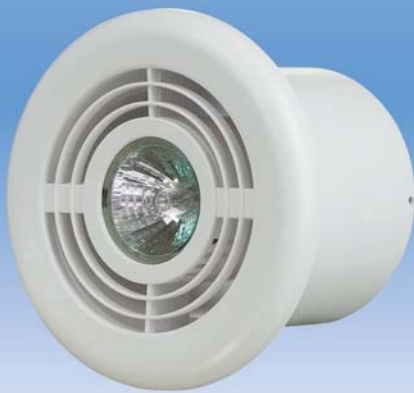


## FL 100-Serie



### ■ Einsatzgebiet

- Be- und Entlüftungs-, Klima- und Luftheizsysteme.
- Synchroner Lüftung und Beleuchtung im Räumen.
- Montage in der Zwischendecke oder Befestigung an der Wand.
- Die beste Lösung für die Lüftung der feuchtbelasteten Räume, wie Badezimmer und Toiletten, dank der Verwendung von Geräten mit Sicherheitskleinspannung 12V.

### ■ Aufbau

- Aus hochwertigem Kunststoff hergestellt.
- Der Diffusor ist mit einer Halogenlampe oder mit einer LED-Lampe mit einer Leistungsaufnahme von 1 bis 20W in kaltweiß 7K oder warmweiß 3K verfügbar.
- Die aerodynamisch profilierte Form sorgt für eine gleichmäßige Luftverteilung.
- Einfache Montage mit einem Montageflansch und Schrauben.
- Das innere abnehmbare Gitter gewährleistet eine einfache Wartung und Reinigung des Diffusors.
- Die abnehmbaren Frontplatten sind verfügbar in weiß, silber und gold.
- Schutzart: IP X4.

### ■ Farbausführungen



weiß  
FL 100



weiß  
FL 100 LED



chrome  
FL 100 chrome



chrome  
FL 100 LED chrome



gold  
FL 100 gold



gold  
FL 100 LED gold

### ■ Modifikationen

Basismodell mit einer Halogenlampe 12V/50 Hz: **FL 100 (12V / 50 Hz)**



- Eine integrierte 20 W Halogenlampe.
- Sicherheitskleinspannung 12V / 50 Hz.
- Leuchtfarbe: warmweiß.
- Lampensockel G5.3.
- Mit einem Klemmkasten versehen.

Basismodell mit einer Halogenlampe 12V / 50 Hz und einem 230/12V Trafo: **FL-T 100 (12V/50 Hz)**



- Eine integrierte 20W Halogenlampe.
- Im Lieferumfang ist ein Impulstrafo 220-240V / 12V für Halogenlampen enthalten.
- Sicherheitskleinspannung 12V / 50 Hz.
- Leuchtfarbe: warmweiß.
- Lampensockel G5.3.
- Mit einem Klemmkasten versehen.

**Modell mit einer Halogenlampe 220-240 V / 50 Hz: FL 100 (220V/ 50 Hz)**


- Eine integrierte 20W Halogenlampe.
- Versorgungsspannung für die Lampe 220-240 V / 50 Hz.
- Leuchtfarbe: warmweiß.
- Lampensockel GU10.
- Mit einem Klemmkasten versehen.

**Modell mit einer LED-Lampe 12 V / 50 Hz: FL 100 LED (12V / 50 Hz)**


- Eine integrierte 3 W Halogenlampe.
- Sicherheitskleinspannung 12V / 50 Hz.
- Leuchtfarbe: warmweiß für **FL 100 LED-3K (12V/50 Hz)** oder kaltweiß für **FL 100 LED-7K (12V/50 Hz)**.
- Optional können Lampen mit einer Leistungsaufnahme von 1 bis zu 20 W eingesetzt werden. Warmweiß für **FL 100 LED1...20-3K (12V/50 Hz)** oder kaltweiß für **FL 100 LED1...20-7K (12 V/50 Hz)**.
- Lampensockel G5.3.
- Mit einem Klemmkasten versehen.

**Das Modell mit einer 12 V/50 Hz LED-Lampe und einem 220-240/12 V Netzgerät: FL-T 100 LED (12V/50 Hz)**


- Eine integrierte 3 W LED-Lampe.
- Im Lieferumfang ist ein Netzgerät 220-240/ 12 für LED-Lampen enthalten.
- Sicherheitskleinspannung 12V.
- Leuchtfarbe: warmweiß für **FL-T 100 LED-3K (12V/50Hz)** oder kaltweiß für **FL 100 LED-7K (12V/50 Hz)**.
- Optional können Lampen mit einer Leistungsaufnahme von 1 bis zu 20 W eingesetzt werden. Warmweiß für **FL-T 100 LED1...20-3K (12V/50 Hz)** oder kaltweiß für **FL-T 100 LED1...20-7K (12 V/50 Hz)**.
- Lampensockel G5.3.
- Mit einem Klemmkasten versehen.

**Das Modell mit einer 220-240 V/50 Hz LED-Lampe: FL 100 LED (220V / 50 Hz)**


- Eine integrierte 3W LED-Lampe.
- Versorgungsspannung für die Lampe 220-240 V / 50 Hz.
- Leuchtfarbe: warmweiß für **FL-T 100 LED-3K (12V/50Hz)** oder kalkweiß für **FL 100 LED-7K (12V/50 Hz)**.
- Lampensockel GU10.
- Mit einem Klemmkasten versehen.

**Außenmaße**

Modell	Maße, mm				Luftquerschnitt, m <sup>2</sup>
	D	D1	L	L1	
FL 100	141	99,4	87,5	15	0,00302

