

## MV 120 V ASA-Serie



### ■ Einsatzgebiet

- Dekorabdeckung der Ansaug- und Ausblasöffnungen der Be- und Entlüftungssysteme in Wohn-, Sozial- und Industriegebäuden.
- Korrekte Verteilung des Luftstromes im Innenraum.
- Wand- oder Deckenmontage.

### ■ Aufbau

- Aus hochwertigem und robustem Kunststoff hergestellt.
- Mehrteilige Konstruktion. Der innere Teil wird an der Grundfläche mit verschiebbaren Schnappverschlüssen befestigt, weshalb eine leichte Reinigung ohne Demontage möglich ist.
- Befestigung mit Schrauben.
- Mit schräggestellten Lamellen.

### ■ Farbausführungen



weiß



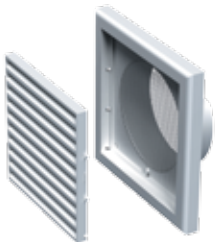
braun



beige

### ■ Modifikationen

#### Modell mit einem runden Flansch (V): MV 120 V ASA



- Mit einem runden Anschlussflansch zum Anschluss an Lüftungsrohr mit Durchmesser 125 mm ausgestattet.
- Direkter Anschluss an den Ventilator VENTS VKO 125 ist zulässig.
- **MV 120 Vs ASA** : Lüftungsgitter mit einem runden Flansch und einem Insektenschutznetz.



### ■ Außenmaße

Modell	Maße, mm					Luftquerschnitt, m <sup>2</sup>	Abb. Nr.
	□B	□H	L	L1	Flansch (D)		
MV 120 V ASA	186	142	15	45	125	0,0083	1, 2

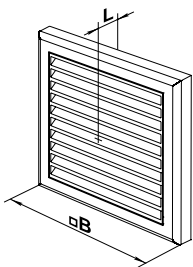


Abb. 1

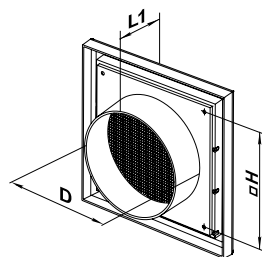


Abb. 2