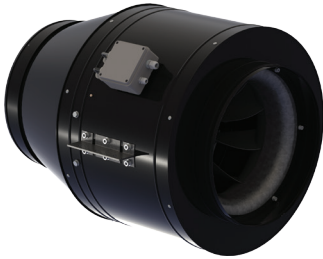


## VENTS TT-M-Serie



Halbradialventilatoren mit Metallgehäuse mit einer Luftförderleistung von bis **11900 m³/h**

### ■ Einsatzgebiet

Die Ventilatoren TT-M bieten zahlreiche Funktionen der Axialventilatoren und hohe Leistungen der Radialventilatoren. Geeignet für Be- und Entlüftungssysteme, die hohen Druck, kraftvollen Luftstrom und geringe Geräuschbelastung erfordern. Kompatibel mit Lüftungsrohren des Durchmessers von 355 bis 500 mm. Konstruiert für die Lüftung der Wohnräume, öffentlichen und industriellen Räume.

### ■ Aufbau

Das Ventilatorgehäuse ist aus pulverbeschichtetem Stahlblech gefertigt. Die speziellen, im Gehäuse eingebauten Montagehalter optimieren die Montage des Ventilators. Der Netzanschluss erfolgt über den externen luftdichten Klemmkasten am Ventilatorgehäuse.

### ■ Motor

Der Ventilator verfügt über einen Motor und ein Laufrad mit diagonalen Schaufeln. Die einstufigen vierpoligen Motoren sind verfügbar in einphasigen oder dreiphasigen Modifikationen. Die Motoren haben einen in die Wicklung eingebauten Temperaturwächter zum Überhitzungsschutz.

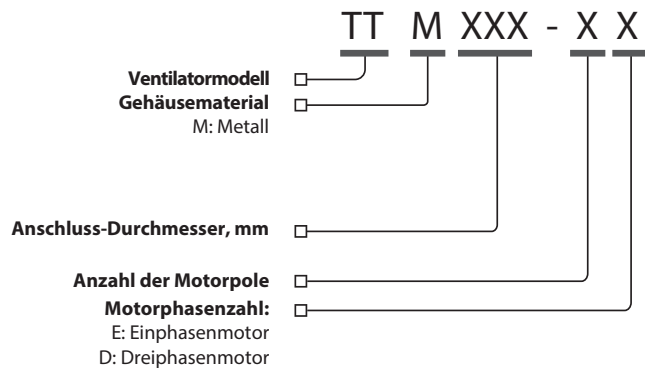
### ■ Drehzahlregelung

Stufenlose oder stufenweise Drehzahlregelung über einen Thyristor- oder Trafo-Drehzahlregler. Beim Anschluss mehrerer Ventilatoren sollte beachtet werden, dass die maximale Stromstärke und Stromaufnahme des Drehzahlreglers nicht überschritten werden.

### ■ Montage

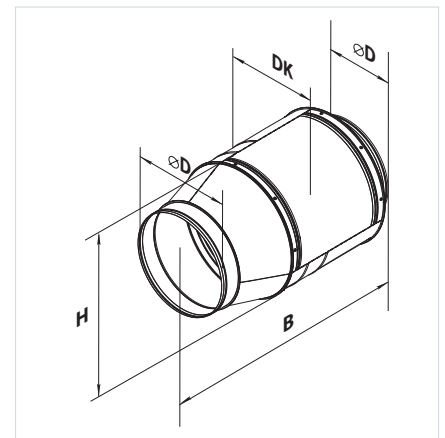
Einbau in einer beliebigen Stelle des Rohrverlaufs: am Anfang, in der Mitte oder am Ende. Der Ventilator kann in beliebiger Lage montiert werden. Zur Erhöhung des Luftvolumenstroms ist eine parallele Montage mehrerer Geräte empfohlen. Zur Erhöhung des Betriebsdrucks ist eine Reihenmontage mehrerer Geräte empfohlen.

### Bezeichnungsschlüssel



### Außenmaße

Modell	Abmessungen			
	B	Ø D	DK	H
TT-M 355-4E	825	353	605	515
TT-M 355-4D	825	353	605	515
TT-M 400-4E	825	397	605	515
TT-M 400-4D	825	397	605	515
TT-M 450-4E	975	447	705	610
TT-M 450-4D	975	447	705	610
TT-M 500-4D	1120	497	805	710



### Zubehör



Schalldämpfer

Filter

Heizregister

Rückschlagklappe

Luftschieber

Schlauchschellen

Drehzahlregler

### Technische Daten

	TT-M 355-4E	TT-M 355-4D	TT-M 400-4E	TT-M 400-4D	TT-M 450-4E	TT-M 450-4D	TT-M 500-4D
Versorgungsspannung 50 (60) Hz, V	1~ 230	3~ 400	1~ 230	3~ 400	1~ 230	3~ 400	3~ 400
Leistungsaufnahme, W	578	585	580	590	1200	1230	2125
Stromaufnahme, A	3,42	1,77	3,43	1,78	7,72	3,43	4,68
Förderleistung, m <sup>3</sup> /h	3340	3480	3610	3740	6385	6635	11900
Drehzahl, min <sup>-1</sup>	1480	1490	1480	1490	1475	1490	1455
Schalldruck 3 m, dBA	57	57	58	58	65	65	73
Fördermitteltemperatur, °C	-25 +60	-25 +60	-25 +60	-25 +60	-25 +60	-25 +60	-25 +60
Schutzart	IPX4	IPX4	IPX4	IPX4	IPX4	IPX4	IPX4

