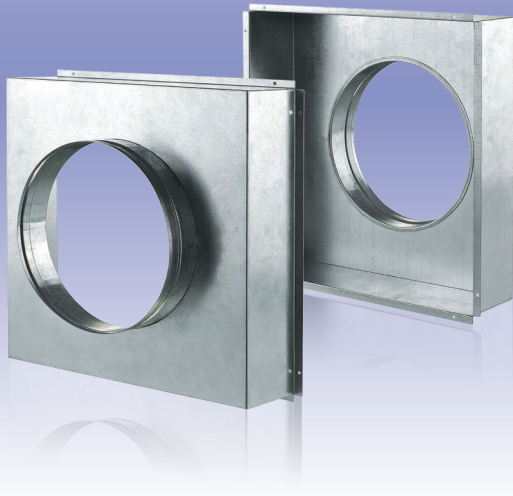


## Anschlussstutzen



### ■ Einsatzbereich

- Zum Verbinden der Lüftungsgitter der Serien DP, ORG, ORV, ONG, ONV, ORK, ONL, ONS mit runden Lüftungsrohren.

### ■ Aufbau

- Aus verzinktem Stahl gefertigt.
- Mit einem Dichtungsring zum luftdichten Anschluss an Lüftungsrohre versehen.

## Außen- und Montagemaße, mm

| Kode (Gittermaße, mm) | L, mm | H, mm | ØD, mm | K, mm | Gewicht, kg |
|-----------------------|-------|-------|--------|-------|-------------|
| A (100x100)           | 86,4  | 96,4  | 80     |       | 0,053       |
| A (100x150)           | 86,4  | 146,4 |        |       | 0,081       |
| A (100x200)           | 86,4  | 196,4 |        |       | 0,108       |
| A (100x250)           | 86,4  | 246,4 |        |       | 0,136       |
| A (100x300)           | 86,4  | 296,4 |        |       | 0,164       |
| A (100x350)           | 86,4  | 346,4 |        |       | 0,191       |
| A (100x400)           | 86,4  | 396,4 |        |       | 0,219       |
| A (100x450)           | 86,4  | 446,4 |        |       | 0,246       |
| A (100x500)           | 86,4  | 496,4 |        |       | 0,274       |
| A (150x150)           | 136,4 | 146,4 |        |       | 125         |
| A (150x200)           | 136,4 | 196,4 | 0,171  |       |             |
| A (150x250)           | 136,4 | 246,4 | 0,215  |       |             |
| A (150x300)           | 136,4 | 296,4 | 0,258  |       |             |
| A (150x350)           | 136,4 | 346,4 | 0,302  |       |             |
| A (150x400)           | 136,4 | 396,4 | 0,345  |       |             |
| A (150x450)           | 136,4 | 446,4 | 0,389  |       |             |
| A (150x500)           | 136,4 | 496,4 | 0,432  |       |             |
| A (150x600)           | 136,4 | 596,4 | 0,519  |       |             |
| A (200x200)           | 186,4 | 196,4 | 150    | 100   | 0,234       |
| A (200x250)           | 186,4 | 246,4 |        |       | 0,293       |
| A (200x300)           | 186,4 | 296,4 |        |       | 0,353       |
| A (200x350)           | 186,4 | 346,4 |        |       | 0,412       |
| A (200x400)           | 186,4 | 396,4 |        |       | 0,472       |
| A (200x450)           | 186,4 | 446,4 |        |       | 0,531       |
| A (200x500)           | 186,4 | 496,4 | 0,591  |       |             |
| A (200x600)           | 186,4 | 596,4 | 0,710  |       |             |
| A (250x250)           | 236,4 | 246,4 | 200    |       | 0,372       |
| A (250x300)           | 236,4 | 296,4 |        |       | 0,447       |
| A (250x350)           | 236,4 | 346,4 |        |       | 0,523       |
| A (250x400)           | 236,4 | 396,4 |        |       | 0,598       |
| A (250x450)           | 236,4 | 446,4 |        |       | 0,674       |
| A (250x500)           | 236,4 | 496,4 |        |       | 0,749       |
| A (300x300)           | 236,4 | 296,4 | 315    | 150   | 0,542       |
| A (300x350)           | 236,4 | 346,4 |        |       | 0,634       |
| A (300x400)           | 236,4 | 396,4 |        |       | 0,725       |
| A (300x450)           | 236,4 | 446,4 |        |       | 0,816       |
| A (300x500)           | 236,4 | 496,4 |        |       | 0,908       |
| A (300x600)           | 236,4 | 596,4 |        |       | 1,091       |
| A (350x350)           | 336,4 | 346,4 | 350    |       | 0,744       |
| A (350x400)           | 336,4 | 396,4 |        |       | 0,852       |
| A (350x450)           | 336,4 | 446,4 |        |       | 0,959       |
| A (350x500)           | 336,4 | 496,4 | 400    |       | 1,066       |
| A (400x400)           | 386,4 | 396,4 |        |       | 0,978       |
| A (400x450)           | 386,4 | 446,4 | 400    |       | 1,102       |
| A (400x500)           | 386,4 | 496,4 |        |       | 1,225       |
| A (450x450)           | 436,4 | 446,4 |        |       | 1,244       |
| A (450x500)           | 436,4 | 496,4 | 400    |       | 1,383       |
| A (500x500)           | 486,4 | 496,4 |        |       | 1,542       |

