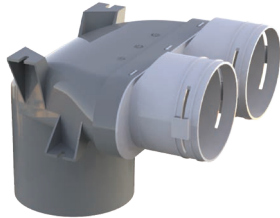


SYSTEM 90

Kästen

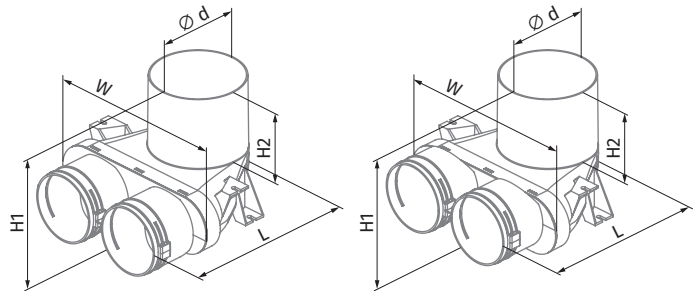
KUNSTSTOFF-DECKENKASTEN FLEXIVENT 0810125/90x2 FLEXIVENT 0812125/90x2

Für Zu- und Abluftsysteme in Wohngebäuden.
Für den Montage unter der Decke mit 125 mm Stützen nach unten.
Zur Verbindung des Lüftungsgitters mit Lüftungsrohren mit einem Durchmesser von 90 mm.



- Anschlussdurchmesser: 90 und 125 mm.
- Fixierung der Lüftungsrohre erfolgt mit Verschlussringen **Flexivent 03**, als Sonderzubehör verfügbar.
- Der Dichtring **FlexiVent 0590** (als Sonderzubehör verfügbar) wird für eine Dichtheit der Klasse S verwendet.
- Aus Polypropylen (PP) mit thermoplastischem Elastomer (SEBS) hergestellt.
- Betriebstemperatur -20 bis +60 °C.

Abmessungen, mm	Ø d (innen)	H1	H2	L	W
FlexiVent 0810125/90x2	127	183	100	257	266
FlexiVent 0812125/90x2	127	183	100	257	266



FlexiVent 0810125/90x2

FlexiVent 0812125/90x2

Zubehör

ROHR DES KASTENS FLEXIVENT 12125

Für Zu- und Abluftsysteme in Wohngebäuden.
Für die Verlängerung des Stützens der deckenmontierten Kästen **FlexiVent 0810125/90x2** **FlexiVent 0812125/90x2**.



- Anschlussdurchmesser: 125 mm.
- Aus Polypropylen (PP) mit thermoplastischem Elastomer (SEBS) hergestellt.
- Betriebstemperatur -20 bis +60 °C.

Abmessungen, mm	Ø d (innen)	L
FlexiVent 12125	127	302

