

## Серия MB 120 В АСА



### ■ Применение

- Для декоративного оформления выходов приточных или вытяжных вентиляционных систем бытовых, общественных и промышленных зданий.
- Для правильного распределения воздушного потока внутри помещений.
- Для настенного или потолочного монтажа.

### ■ Конструкция

- Изготавливается из качественного и высокопрочного пластика.
- Многоэлементная конструкция. Внутренняя часть крепится к основанию при помощи защелок для чистки без демонтажа решетки.
- Крепление при помощи шурупов.
- Решетка имеет наклонные ламели.

### ■ Варианты цветового исполнения



белый



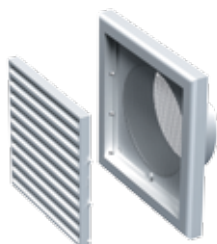
коричневый



бежевый

### ■ Модификации

#### Модель с круглым фланцем (В): MB 120 В АСА



- Оснащена круглым соединительным фланцем для монтажа с воздуховодом  $\varnothing$  125 мм.
- Возможен монтаж напрямую с вентилятором ВЕНТС ВКО 125.
- **MB 120 Вc АСА** – решетка с круглым фланцем и защитной сеткой от насекомых.



### ■ Габаритные размеры

Модель	Размеры, мм					Площадь живого сечения, м <sup>2</sup>	Номер рисунка
	□В	□Н	L	L1	D		
MB 120 В АСА	186	142	15	45	125	0,0083	1, 2

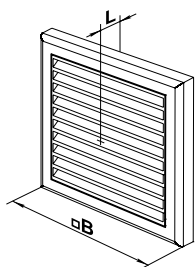


Рис. 1

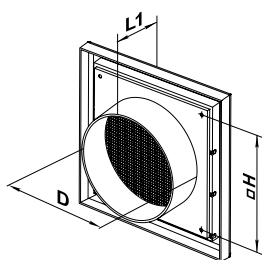


Рис. 2