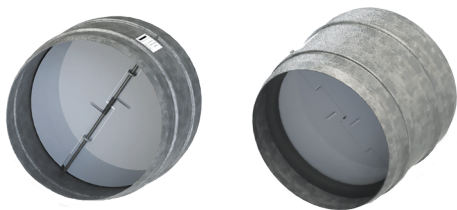


КЛАПАН ОБРАТНЫЙ серии КОМ ... У



ИНСТРУКЦИЯ ПО МОНТАЖУ

ПРИМЕНЕНИЕ

- Предназначен для перекрытия воздушного потока в круглых воздуховодах и предотвращения движения воздуха в обратном направлении при выключенной системе вентиляции.
- Пластины клапана открываются давлением, создаваемым потоком воздуха и закрываются пружиной.

КОНСТРУКЦИЯ

- Корпус клапана изготовлен из оцинкованной стали.
- Клапан оснащён специальным уплотнителем из микропористой резины для уменьшения шума при работе и обеспечения дополнительной герметичности.
- Две подпружиненные пластины изготовлены из листового алюминия.

МОНТАЖ

ИНСТРУМЕНТ ДЛЯ МОНТАЖА



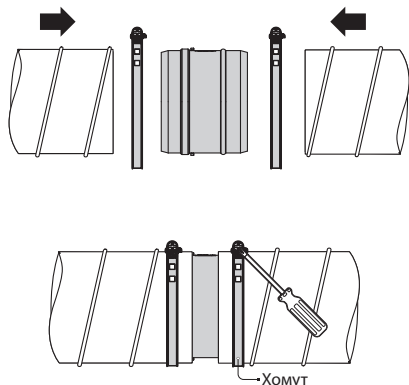
ПОЛОЖЕНИЕ КЛАПАНА В КАНАЛЕ

Поворотная ось клапана должна быть расположена вертикально.

При размещении клапана в вентиляционной системе необходимо учитывать направление потока воздуха.

МОНТАЖ С ИСПОЛЬЗОВАНИЕМ ХОМУТОВ

Соедините клапан с гибкими воздуховодами и зафиксируйте воздуховоды на клапане при помощи хомутов.



МОНТАЖ С ИСПОЛЬЗОВАНИЕМ МОНТАЖНОЙ ЛЕНТЫ

Соедините воздуховоды с клапаном и загерметизируйте соединение при помощи монтажной ленты.

