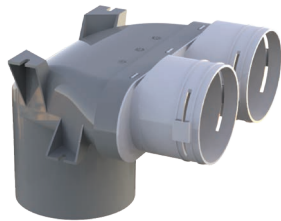


СИСТЕМА 90

Пленумы

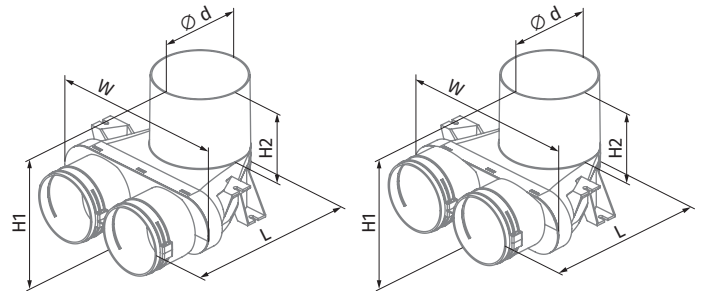
ПЛЕНУМ ПОТОЛОЧНЫЙ ПЛАСТИКОВЫЙ FLEXIVENT 0810125/90x2 FLEXIVENT 0812125/90x2

Для приточных или вытяжных систем жилых помещений.
Для монтажа под потолок патрубком 125 мм вниз.
Для соединения вентиляционной решетки с каналами \varnothing 90 мм.



- Присоединительные диаметры: 90 и 125 мм.
- Каналы фиксируются замками Flexivent 03, приобретаются отдельно.
- Для обеспечения класса плотности С на канал надевается уплотнитель FlexiVent 0590, приобретается отдельно.
- Изготовлен из полипропилена (PP) с термопластическим эластомером (SEBS).
- Рабочая температура: от -20 до +60 °С.

Размеры, мм	\varnothing d (внутр.)	H1	H2	L	W
FlexiVent 0810125/90x2	127	183	100	257	266
FlexiVent 0812125/90x2	127	183	100	257	266



FlexiVent 0810125/90x2

FlexiVent 0812125/90x2

Аксессуары

ТРУБА ПЛЕНУМА FLEXIVENT 12125

Для приточных или вытяжных систем жилых помещений.
Для удлинения патрубка пленумов потолочных FlexiVent 0810125/90x2 FlexiVent 0812125/90x2.



- Присоединительный диаметр: 125 мм.
- Изготовлен из полипропилена (PP) с термопластическим эластомером (SEBS).
- Рабочая температура: от -20 до +60 °С.

Размеры, мм	\varnothing d (внутр.)	L
FlexiVent 12125	127	302

