

# ПРИТОЧНО-ВЫТЯЖНЫЕ РЕШЕТКИ ПЛАСТИКОВЫЕ

## Серия MB 101



### ■ Применение

- Для декоративного оформления выходов приточных или вытяжных вентиляционных систем бытовых, общественных и промышленных зданий.
- Для правильного распределения воздушного потока внутри помещений.
- Для настенного или потолочного монтажа.

### ■ Конструкция

- Изготавливается из качественного и высокопрочного пластика.
- Многоэлементная конструкция. Внутренняя часть крепится к основанию с помощью защелок для чистки без демонтажа решетки.
- Крепление с помощью шурупов.
- Решетка имеет прямые ламели для увеличения пропускной способности.

### ■ Варианты цветового исполнения



### ■ Модификации

#### Базовая модель: MB 101



- Решетка для настенного или потолочного монтажа.
- **MB 101 с** – решетка с защитной сеткой от насекомых.



#### Модель с регулятором расхода воздуха (P): MB 101 P



- Имеют подвижную заслонку для регулировки расхода воздуха.
- Регулировка живого сечения с помощью флажка или шнурков.
- **MB 101 Pс** – решетка с регулятором расхода воздуха и защитной сеткой от насекомых.



#### Модель с круглым фланцем (B): MB 101 B



- Оснащена круглым соединительным фланцем для монтажа с воздуховодом Ø 100 мм.
- Возможен монтаж напрямую с вентилятором ВЕНТС ВКО 100.
- **MB 101 Bс** – решетка с круглым фланцем и с защитной сеткой от насекомых.

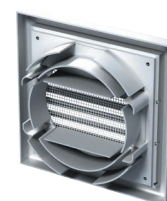


**Модель с круглым фланцем и регулятором расхода воздуха (BP): MB 101 BP**


- Оснащена круглым соединительным фланцем для монтажа с воздуховодом  $\varnothing$  100 мм.
- Имеет подвижную заслонку для регулировки расхода воздуха.
- Регулировка живого сечения с помощью флажка или шнурков.
- Возможен монтаж напрямую с вентилятором ВЕНТС ВКО 100.
- **MB 101 BPc** – решетка с круглым фланцем, регулятором расхода воздуха и с защитной сеткой от насекомых.


**Модель с универсальным фланцем (BU): MB 101 BU**


- Оснащена универсальным соединительным фланцем для монтажа с воздуховодом  $\varnothing$  100, 125 мм или сечением 55x110 мм.
- **MB 101 BUc** – решетка с универсальным фланцем и защитной сеткой от насекомых.


**Модель с универсальным фланцем и регулятором расхода воздуха (BUP): MB 101 BUP**


- Оснащена универсальным соединительным фланцем для монтажа с воздуховодом  $\varnothing$  100, 125 мм или сечением 55x110 мм.
- Имеет подвижную заслонку для регулировки расхода воздуха.
- Регулировка живого сечения с помощью флажка или шнурков.
- **MB 101 BUPc** – решетка с универсальным фланцем, регулятором расхода воздуха и с защитной сеткой от насекомых.


**Габаритные размеры**

Модель	Размеры, мм					Площадь живого сечения, м <sup>2</sup>	Номер рисунка
	□B	□H	L	L1	Фланец (D)		
MB 101	154	110	19	–	–	0,0089	1, 2
MB 101 P	154	110	19	–	–	0,005	1, 2
MB 101 B	154	110	19	49	100	0,0079	1, 3
MB 101 BP	154	110	19	49	100	0,0044	1, 3
MB 101 BU	154	110	19	43	100, 125, 55x110	0,0089	1, 4
MB 101 BUP	154	110	19	43	100, 125, 55x110	0,005	1, 4

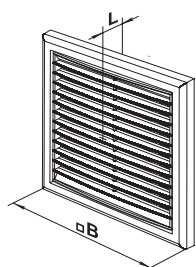


Рис. 1

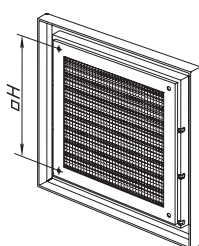


Рис. 2

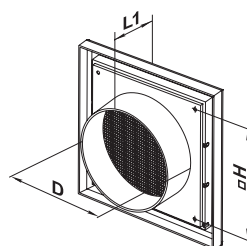


Рис. 3

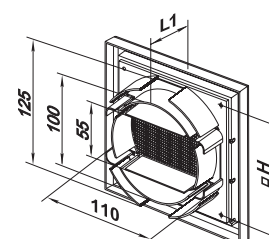


Рис. 4