

# ПРИТОЧНО-ВЫТЯЖНЫЕ РЕШЕТКИ ПЛАСТИКОВЫЕ

## Серия MB 150



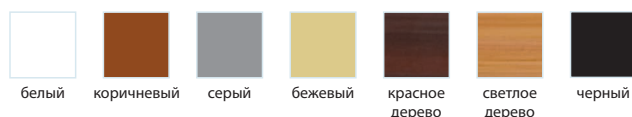
### ■ Применение

- Для декоративного оформления выходов приточных или вытяжных вентиляционных систем бытовых, общественных и промышленных зданий.
- Для правильного распределения воздушного потока внутри помещений.
- Для настенного или потолочного монтажа.

### ■ Конструкция

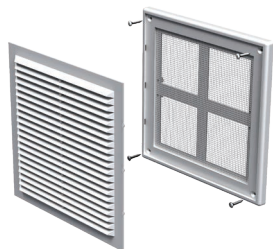
- Изготавливается из качественного и высокопрочного пластика.
- Многоэлементная конструкция. Внутренняя часть крепится к основанию с помощью защелок для чистки без демонтажа решетки.
- Крепление с помощью шурупов или распорных лапок в зависимости от модели.

### ■ Варианты цветового исполнения



### ■ Модификации

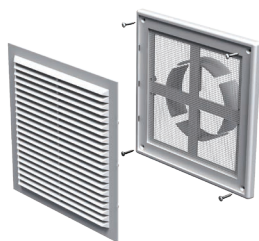
#### Базовая модель: MB 150



- Крепление с помощью шурупов.
- **MB 150 c** – решетка с защитной сеткой от насекомых и с креплением с помощью шурупов.
- **MB 150 M** – решетка с креплением с помощью распорных лапок.
- **MB 150 Mc** – решетка с креплением с помощью распорных лапок и с защитной сеткой от насекомых.



#### Модель с четырехсегментным соединительным фланцем (ВД): MB 150 ВД



- Крепление с помощью шурупов.
- Оснащена четырехсегментным соединительным фланцем изменяемого диаметра для монтажа с воздуховодом  $\varnothing$  100-150 мм.
- **MB 150 ВДc** – решетка с четырехсегментным соединительным фланцем, креплением с помощью шурупов и с защитной сеткой от насекомых.
- **MB 150 ВДM** – решетка с четырехсегментным соединительным фланцем и креплением с помощью распорных лапок.
- **MB 150 ВДMc** – решетка с четырехсегментным соединительным фланцем, креплением с помощью распорных лапок и с защитной сеткой от насекомых.



### ■ Габаритные размеры

Модель	Размеры, мм					Площадь живого сечения, м <sup>2</sup>	Номер рисунка
	B	H	L	L1	D		
MB 150	204	179	16	–	–	0,0092	1, 2
MB 150 ВД	204	179	16	41	100-150	0,0092	1, 3

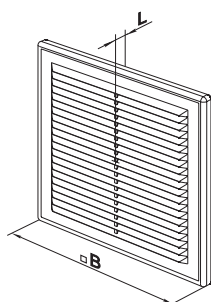


Рис. 1

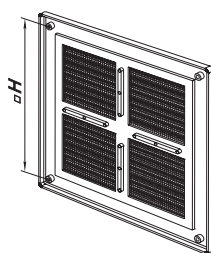


Рис. 2

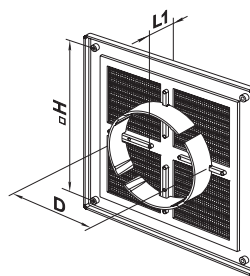


Рис. 3