

Серия
MB 102
MB 122
MB 152



Применение

- Для декоративного оформления выходов приточных или вытяжных вентиляционных систем бытовых, общественных и промышленных зданий.
- Для наружного настенного монтажа.

Конструкция

- Изготавливаются из качественного и высокопрочного пластика.
- Двухэлементная конструкция для удобного обслуживания.
- Крепление при помощи шурупов.
- Имеется защитная решетка от проникновения птиц и грызунов в помещение.

Варианты цветового исполнения



Модификации

Базовые модели: **MB 102, MB 122**



- Приточно-вытяжные колпаки для настенного монтажа.
- Крепление при помощи шурупов.



Модели с круглым фланцем (**B**): **MB 102 B, MB 122 B, MB 152 B**



- Приточно-вытяжные колпаки для настенного монтажа.
- Оснащены круглым соединительным фланцем для монтажа с воздуховодом Ø 100 (**MB 102 B**), Ø 125 мм (**MB 122 B**), Ø 150 мм (**MB 152 B**).



Модель с универсальным фланцем (**BY**): **MB 102 BY**



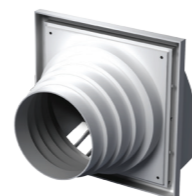
- Приточно-вытяжной колпак для настенного монтажа.
- Оснащен соединительным фланцем для монтажа с воздуховодом Ø 100, 125 мм или сечением 55x110 мм.



Модель с фланцем разного диаметра (**BH**): **MB 122 BH**



- Приточно-вытяжной колпак для настенного монтажа.
- Оснащен круглым соединительным фланцем разного диаметра для монтажа с воздуховодом Ø 100/110/120/130/150 мм.



Модели с обратным клапаном (**K**): **MB 102 K и MB 122 K**



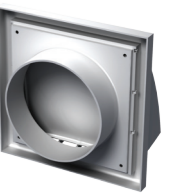
- Вытяжные колпаки для настенного монтажа.
- Оборудованы гравитационным клапаном для предотвращения обратной тяги.



Модели с круглым фланцем и обратным клапаном (**BK**): **MB 102 BK, MB 122 BK, MB 152 BK**



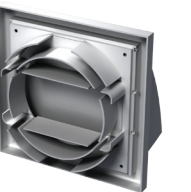
- Вытяжные колпаки для настенного монтажа.
- Оборудованы гравитационным клапаном для предотвращения обратной тяги.
- Оснащены круглым соединительным фланцем для монтажа с воздуховодом Ø 100 (**MB 102 BK**), Ø 125 мм (**MB 122 BK**), Ø 150 мм (**MB 152 BK**).



Модель с универсальным фланцем (**BY**): **MB 102 BYK**



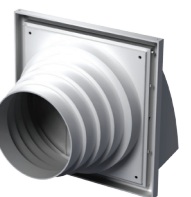
- Вытяжной колпак для настенного монтажа.
- Оборудован гравитационным клапаном для предотвращения обратной тяги.
- Оснащен универсальным соединительным фланцем для монтажа с воздуховодом Ø 100, 125 мм или сечением 55x110 мм.



Модель с фланцем разного диаметра (**BH**): **MB 122 BHK**



- Вытяжной колпак для настенного монтажа.
- Оснащен круглым соединительным фланцем разного диаметра для монтажа с воздуховодом Ø 100/110/120/130/150 мм.
- Оборудован гравитационным клапаном для предотвращения обратной тяги.



Габаритные размеры

Модель	Размеры, мм						Площадь живого сечения, м ²	Номер рисунка
	□B	□H	L	L1	L2	Фланец (D)		
MB 102 / MB 102 K	154	110	15	—	87	—	0,008	1
MB 102 B / MB 102 BK	154	110	15	45	87	100	0,008	1, 2
MB 102 BY / MB 102 BYK	154	110	15	39	87	100, 125, 55*110	0,008	1, 3
MB 122 / MB 122 K	186	142	15	—	101	—	0,012	1
MB 122 B / MB 122 BK	186	142	15	45	101	125	0,012	1, 2
MB 122 BH / MB 122 BHK	186	142	15	115	101	100, 110, 120, 130, 150	0,012	1, 4
MB 152 B / MB 152 BK	186	142	15	50	101	150	0,012	1, 2

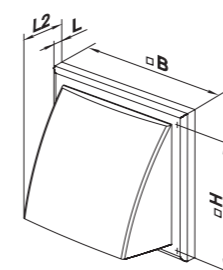


Рис. 1

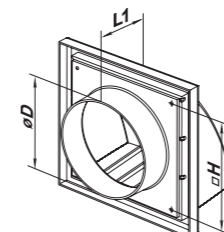


Рис. 2

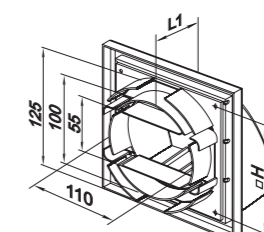


Рис. 3

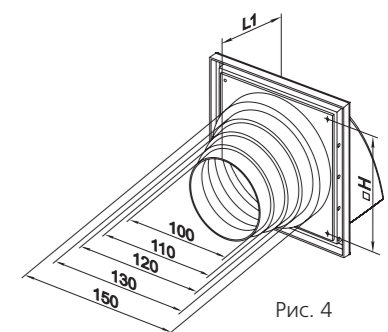


Рис. 4