

ДИФФЕРЕНЦИАЛЬНОЕ РЕЛЕ ДАВЛЕНИЯ

Прессостат DTV 500



■ Применение

Реле перепада давления применяется для определения наличия разрежения давления или перепада давления воздуха (неагрессивных газов). Применяется в системах вентиляции для определения загрязненности воздушного фильтра или обрыва приводного ремня центробежного вентилятора и т. д.

■ Конструкция и управление

Корпус прессостата изготовлен из пластика. Перепад давления, при котором срабатывает реле, задается поворотом диска в корпусе. В комплекте с реле – 2 пластиковых штуцера для отбора давления из воздуховода, ПВХ трубки диаметром 5 мм и длиной 2 м.

■ Монтаж

Реле приспособлено для установки на стене или в воздуховоды на монтажную рамку с двумя отверстиями под шурупы диаметром 5 мм с межцентровым расстоянием 40 мм. Рекомендуемая ориентация в пространстве – вертикальная, но допустима любая ориентация (при горизонтальной ориентации порог переключения отклоняется от установленного значения на 11 Па). Трубки подвода давления могут иметь любую длину, однако при длине более 2 м увеличивается время срабатывания реле. Датчик-реле должен устанавливаться выше точек отбора давления. Для предотвращения накопления конденсата трубки должны подключаться так, чтобы они не образовывали петель и мест, в которых может накапливаться вода.

Технические характеристики:

	DTV 500
Количество контактов	1
Нагрузочная способность контакта, А	5 (0,8) 250 В переменного тока
Механизм сброса	автоматический
Диапазон давления, Па	50...500
Ширина петли гистерезиса	25 Па +/- 8 Па
Защита	IP 54

Габаритные размеры:

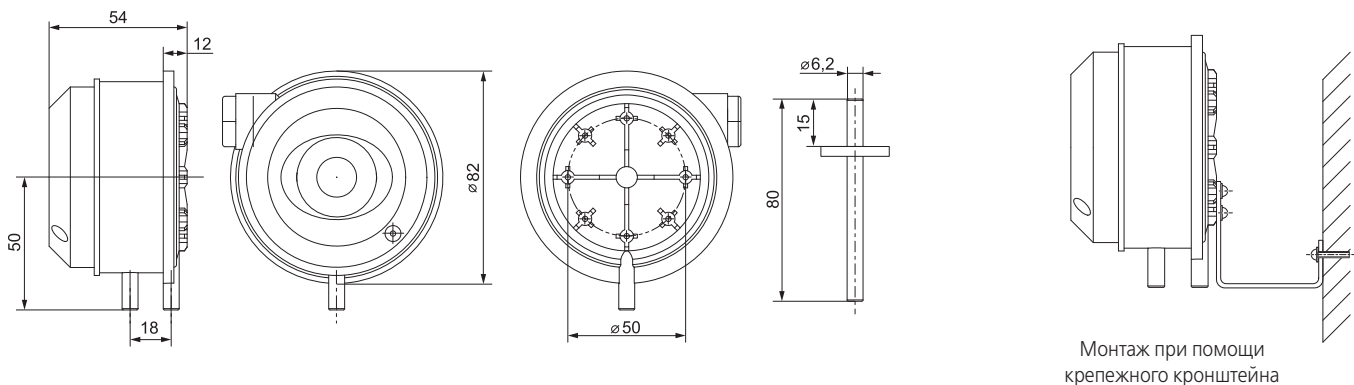
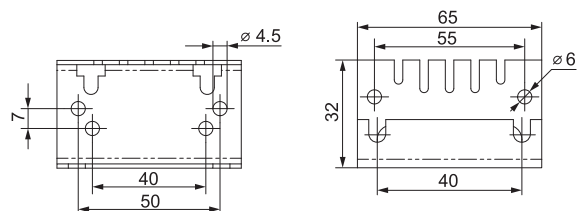
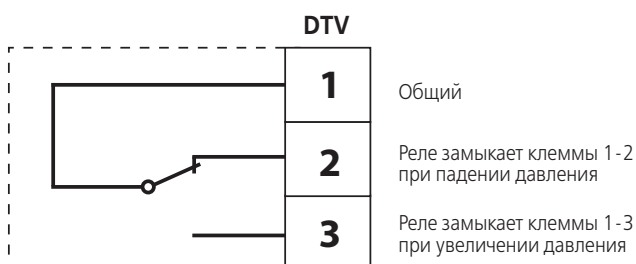


Схема подключения прессостата:



Металлический крепежный кронштейн