

ВНЕШНИЙ ТЕРМОРЕГУЛЯТОР ДЛЯ КАМИННЫХ ВЕНТИЛЯТОРОВ

Внешний терморегулятор ТС-1-90



■ Применение

Терморегулятор предназначен для управления каминными вентиляторами ВЕНТС КАМ Т1, ВЕНТС КАМ Эко Т1, ВЕНТС КАМ ЭкоДуо Т1 и применяется в системе распределения горячего воздуха от камина по помещениям.

■ Конструкция и управление

Корпус терморегулятора изготовлен из металла и оборудован ручкой регулирования температуры. Корпус соединен с измерительной колбой капиллярной трубкой длиной 1 м. Температура отслеживается при помощи измерительной колбы, которая устанавливается непосредственно в теплообменный кожух камина. Термостат вклю-

чает или выключает каминный вентилятор в зависимости от повышения или понижения температуры воздуха. При превышении установленной температуры – вентилятор включается, а когда температура снижается – вентилятор выключается.

■ Монтаж

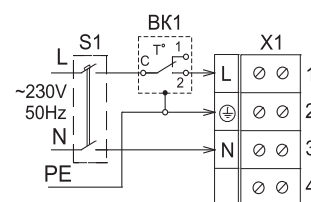
Термостат устанавливается на стене в скрытой или наружной монтажной коробке. Температурная колба устанавливается в теплообменный кожух камина. Корпус терморегулятора должен быть установлен вдали от источника нагрева воздуха.

Технические характеристики:

	ТС-1-90
Напряжение сети, В / 50/60 Гц	1~ 230
Максимальный ток нагрузки, А	2,2
Максимальная мощность подключаемого вентилятора, Вт	500
Диапазон регулируемых температур, °С	0...+90
Габаритные размеры корпуса термостата, мм	55 x 56 x 56
Длина капиллярной трубки, мм	1000
Измерительная колба, мм	∅ 6,5 x 95
Максимальная температура окружающей среды для корпуса, °С	+80
Максимальная температура для колбы и капилляра, °С	+150
Защита	IP 40

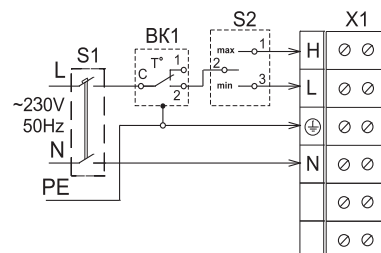
Схемы подключения

Схема подключения вентилятора КАМ Т1 с однофазным двигателем к сети переменного тока



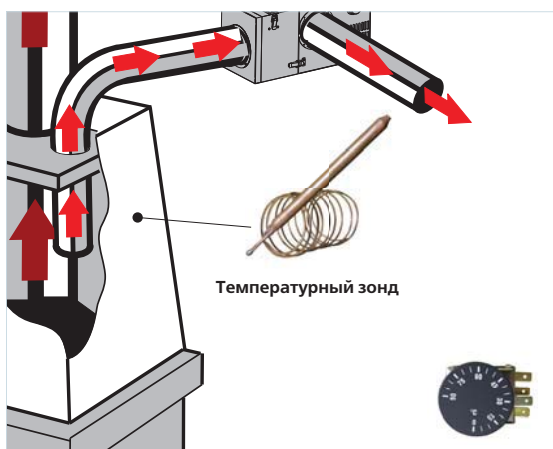
где S1 - автоматический выключатель;
X1 - колодка клеммная;
BK1 - регулятор температуры
(S1, BK1 - в комплект поставки не входят)

Схема подключения вентилятора КАМ ЭкоДуо Т1 с однофазным двигателем к сети переменного тока



где S1 - автоматический выключатель;
S2 - переключатель трехпозиционный;
X1 - колодка клеммная;
BK1 - регулятор температуры
(S1, S2, BK1 - в комплект поставки не входят)

Вариант применения



Температурный зонд