




Сенсорний регулятор швидкості CPC-1/CPC-2.5



ОПИС

Сенсорний тиристорний регулятор швидкості CPC-1/CPC-2.5 призначений для плавного регулювання вихідної потужності вентиляційних установок та побутових вентиляторів, а також для їх увімкнення та вимкнення. Регулятор обладнаний сенсорною панеллю, що виготовлена з загартованого скла, і має кнопку  та дві кнопки для регулювання швидкості від мінімуму () до максимуму ().

ТЕХНІЧНІ ПАРАМЕТРИ

	CPC-1	CPC-2.5
Напруга живлення, В/Гц	110-240/50	
Максимальний струм навантаження, що підключається, А	1	2.5
Переріз кабелю, мм ²	від 0,35 до 1	від 0,75 до 1
Температурний діапазон, °С	від -10 до +45	
Діапазон вологості, %	5-80 (без конденсації)	
Строк служби	100 000 спрацьовувань	
Ступінь захисту	IP30	
Вага, г	138	

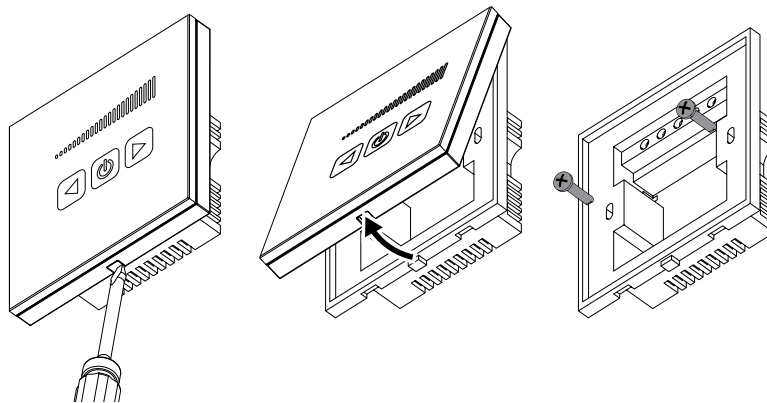


МОНТАЖ

УВАГА! Переконайтеся, що регулятор не пошкоджений. Не використовуйте пошкоджений регулятор! Не встановлюйте регулятор на нерівній поверхні! Під час затягування гвинтів задля запобігання деформації виробу не докладайте надмірних зусиль.

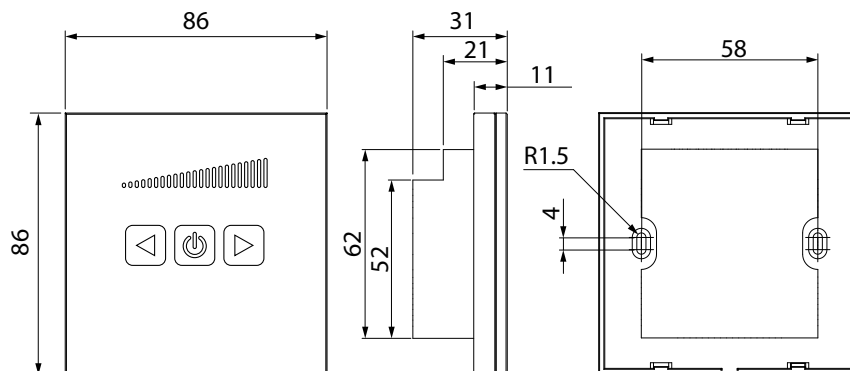
Монтаж сенсорного регулятора швидкості здійснюється у такий спосіб:

- Акуратно викруткою відстебніть клямки передньої панелі перемикача.
- Зніміть задню панель.
- Прокладіть кабель у стіні до місця монтажу панелі.
- Закріпіть задню панель на стіні або в монтажній коробці через отвори для кріплення.
- Встановіть передню панель регулятора на клямки.



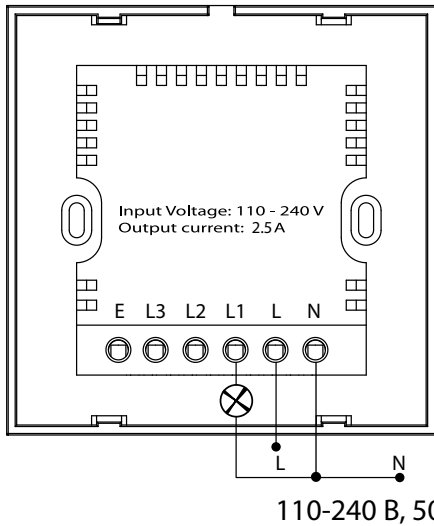
Монтаж сенсорного регулятора швидкості

ГАБАРИТНІ ТА ПРИЄДНУВАЛЬНІ РОЗМІРИ



ЕЛЕКТРИЧНІ ПІДКЛЮЧЕННЯ

УВАГА! Усі роботи повинні проводитися за умови знятої напруги живлення. Усі роботи з монтажу, доповнення, конструктивних змін, технічного обслуговування дозволені до виконання лише спеціально кваліфікованим персоналом, що має допуск до робіт з електрикою. Корпус регулятора має дві модифікації. Нижче наведено схему електричних з'єднань залежно від модифікації корпусу.



110-240 В, 50 Гц

Схема електричних з'єднань (CPC-1 та CPC-2.5)

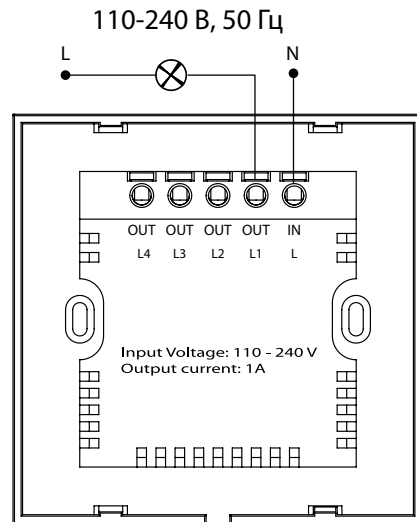
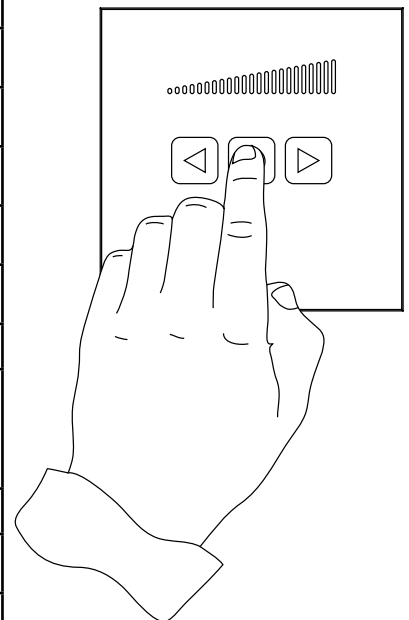


Схема електричних з'єднань (тільки для CPC-1)

КЕРУВАННЯ

Операція	Кнопка
За умови підключення до мережі має синє неяскраве підсвічення	
Для увімкнення вентиляційного обладнання натиснути кнопку	
Для вимкнення повторно натиснути кнопку	
Для зменшення швидкості вентиляційного обладнання натиснути кнопку	
Для збільшення швидкості вентиляційного обладнання натиснути кнопку	
Встановлення необхідної мінімальної швидкості:	
1. Натиснути та утримувати кнопку протягом приблизно 5 секунд, доки світлодіодний індикатор не увімкнеться на 50 % робочого діапазону (це допомагає відрізнити режим налаштування від робочого режиму). При цьому вентиляційне обладнання буде працювати на максимальній швидкості.	
2. Встановити значення мінімальної швидкості:	
Для збільшення швидкості послідовно натиснути кнопку	
Для зменшення швидкості послідовно натиснути кнопку	
Рівень швидкості, що налаштовується, відображається на світлодіодному індикаторі	
Для збереження обраного значення натиснути кнопку	
Для увімкнення вентилятора та активування його роботи у заданому режимі натиснути кнопку	
Під час встановлення мінімального значення встановлене значення буде збережене	

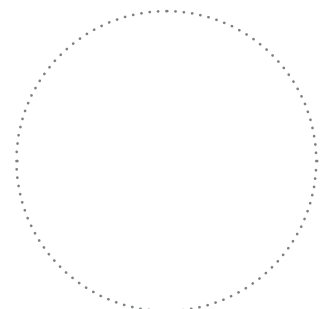


Керування перемикачем

Щоразу під час входу до режиму налаштування попереднє встановлене значення мінімальної швидкості вентилятора за замовчуванням встановлюється на рівні 100 % від загальної продуктивності.

ГАРАНТІЙНІ ЗОБОВ'ЯЗАННЯ

Тип виробу	Сенсорний регулятор швидкості
Модель	CPC____
Серійний номер	
Дата випуску	
Дата купівлі	
Гарантійний термін	
Фірма-продавець	



Місце для печатки продавця