

# Сенсорний перемикач швидкостей СПЗ-1

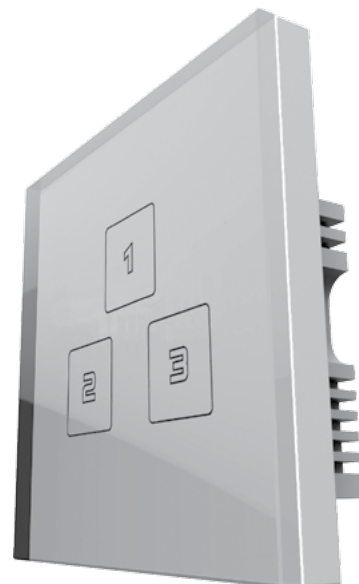


## ОПИС

Сенсорний перемикач швидкостей СПЗ-1 призначений для переключення швидкостей вентиляційних установок та побутових вентиляторів. Перемикач оснащений чутливою панеллю з трьома кнопками для регулювання швидкостей.

## ТЕХНІЧНІ ПАРАМЕТРИ

Напруга живлення	110 – 240 В, 50-60 Гц
Максимальний струм навантаження	1 А
Переріз кабелю	від 0,35 мм <sup>2</sup> до 1 мм <sup>2</sup>
Температурний діапазон	від -10 °С до +45 °С
Діапазон вологості	від 5 % до 80 % (без конденсації)
Строк служби	100 000 спрацювань
Ступінь захисту	IP30
Вага	138 г



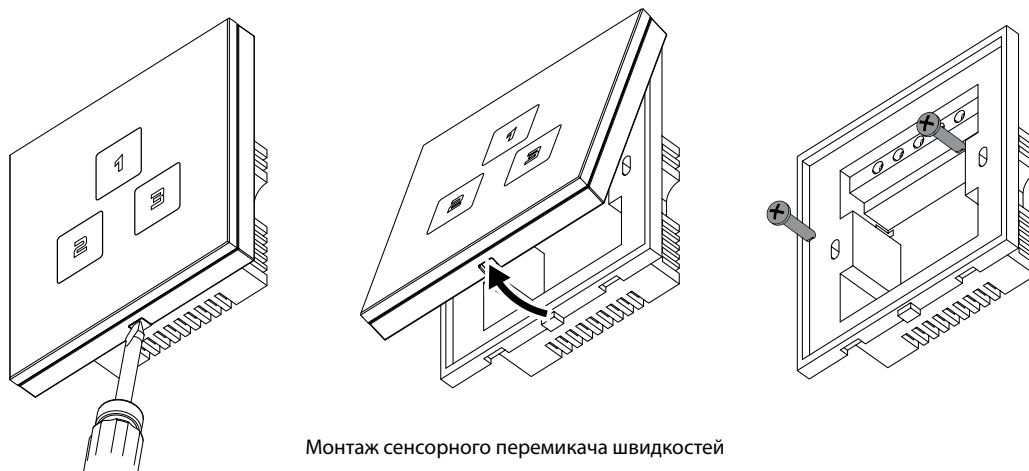
## МОНТАЖ

### УВАГА!

Переконайтеся, що перемикач не пошкоджений. Не використовуйте пошкоджений перемикач! Не встановлюйте перемикач на нерівній поверхні! Під час з'явки шурупів не докладайте надмірних зусиль для уникнення деформації виробу. Не піддавайте виріб різким перепадам температур. Різка зміна температури (наприклад, якщо занести виріб з морозу в тепле приміщення) може викликати конденсацію вологи всередині виробу і порушити його роботоздатність. Введення виробу в експлуатацію після транспортування проводити не раніше, ніж через 2 години його перебування у приміщенні при кімнатній температурі.

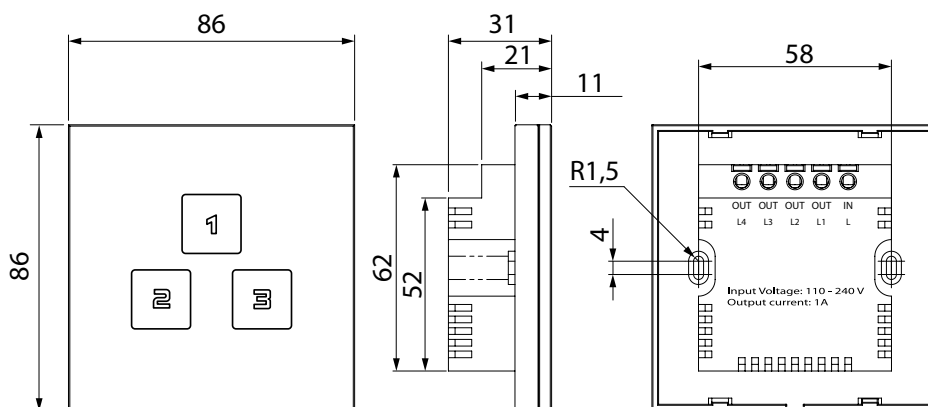
Монтаж сенсорного перемикача швидкостей здійснюється наступним чином:

- Обережно викрутую відстебніть клямку на нижньому торці корпусу.
- Від'єднайте екран від корпусу.
- Прокладіть кабель у стіні до місця встановлення панелі.
- Закріпіть тильну частину корпусу в монтажній коробці через отвори за допомогою кріпильних гвинтів.
- Закріпіть екран на корпусі, притиснувши його до фіксації за допомогою клямки.



Монтаж сенсорного перемикача швидкостей

## ГАБАРИТНІ ТА ПРИЄДНУВАЛЬНІ РОЗМІРИ, мм



Габаритне креслення перемикача швидкості

## ЕЛЕКТРИЧНІ З'ЄДНАННЯ

### УВАГА!

Усі роботи повинні проводитися за умови вимкненої напруги живлення.

Усі роботи з монтажу, доповнення, зміни конструкції та технічного обслуговування електричного обладнання повинні виконуватися лише спеціально кваліфікованим персоналом з дозволом на виконання електричних робіт.

Підключення перемикача до вентиляційних установок та побутових вентиляторів проводиться згідно із зазначеною нижче схемою.

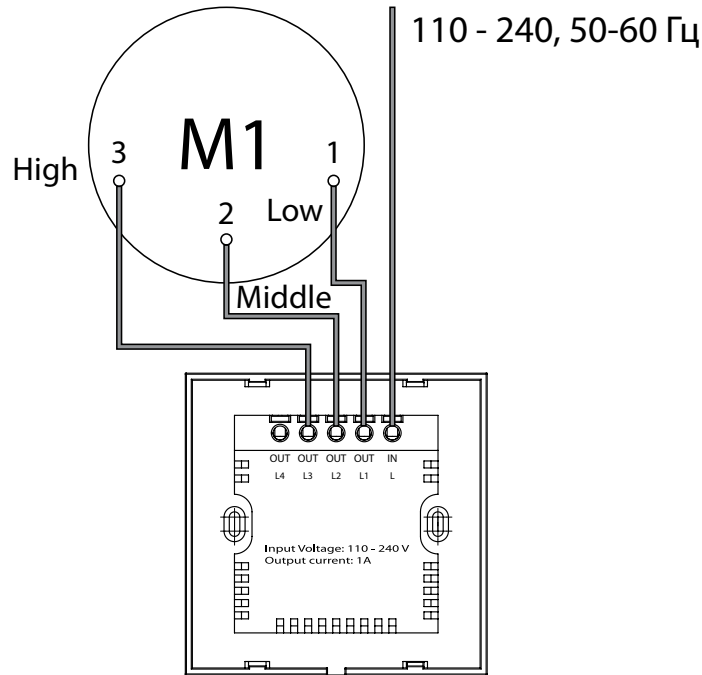


Схема підключення перемикача

## КЕРУВАННЯ

- Для включення необхідної швидкості вентиляційного обладнання, що підключене до перемикача, натисніть кнопку з відповідним маркуванням.



— 1-я швидкість;



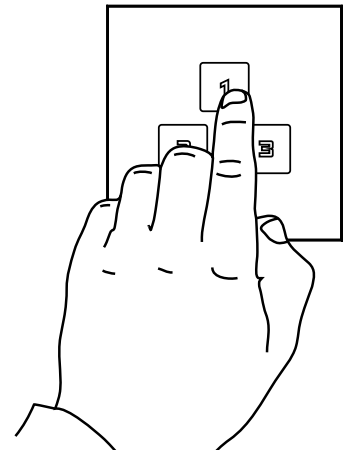
— 2-я швидкість;



— 3-я швидкість;

Для переключення швидкостей натисніть кнопку з маркуванням необхідної швидкості.

- Для відключення обладнання повторно натисніть кнопку відповідної поточної швидкості вентиляторів.



Управління перемикачем

## ГАРАНТІЙНІ ЗОБОВ'ЯЗАННЯ

Гарантійний строк 12 місяців з дати продажу.

Постачальник не несе жодної відповідальності за збитки, пов'язані із пошкодженням виробу під час транспортування, у випадку некоректного використання, а також у зв'язку з модифікацією або самостійним ремонтом перемикача.

### СЕНСОРНИЙ ПЕРЕМИКАЧ ШВИДКОСТЕЙ СПЗ-1 визнаний придатним до експлуатації.

Клеймо приймальника \_\_\_\_\_

Дата випуску \_\_\_\_\_

#### Проданий

Найменування торгового підприємства, штамп магазину \_\_\_\_\_

\_\_\_\_\_

\_\_\_\_\_

Дата продажу \_\_\_\_\_