

**Зовнішній
вентиляційний ковпак
МВВМ 162
для монтажу
зсередини приміщення**

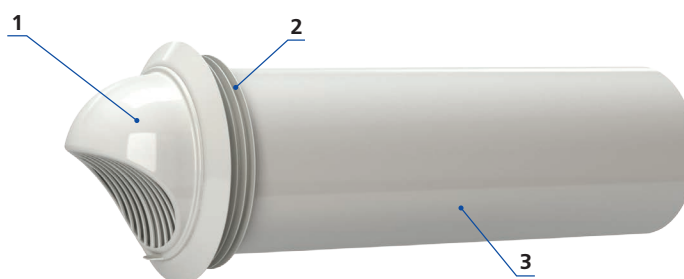


Застосування

- Зовнішній вентиляційний ковпак призначений для запобігання потраплянню води та великих предметів у вентиляційне обладнання з боку вулиці.
- Повітропровід із заздалегідь встановленим ковпаком монтується в просвердлений у стіні отвір, при цьому монтажник знаходиться всередині приміщення.
- Спеціальна конструкція виробу дозволяє самостійно встановити зовнішній ковпак на стіні висотної будівлі та забезпечити герметичне зовнішнє ущільнення повітропроводу.

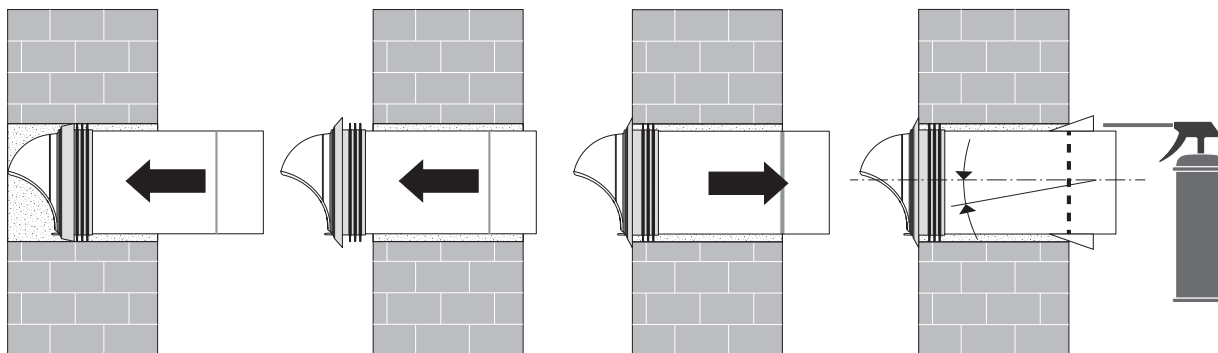
Конструкція

- Виготовлений із високоякісного незаймистого пластику, стійкого до ультрафіолету.
- Ковпак кріпиться на кінці повітропроводу за допомогою фіксаторів.
- Повітропровід діаметром 160 мм виготовлений із високоякісного ПВХ-пластику.
- Ковпак [1] оснащено силіконовою ущільнювальною манжетою [2], яка забезпечує герметичність зовнішнього ущільнення повітропроводу [3] у стіновому отворі.

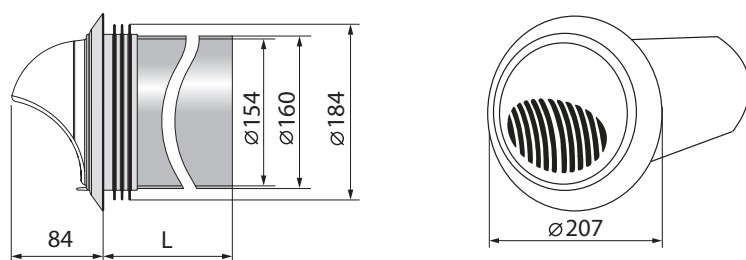


Монтаж

- Просвердліть отвір у стіні діаметром 180 мм.
- Вставте ковпак в отвір до виходу манжети із зовнішнього боку стіни.
- Потягніть ковпак у зворотний бік, щоб силіконова манжета ущільнила простір між ковпаком та стіною.
- Заповніть зазори монтажною піною для закріплення повітропроводу у стіні.



Габаритні розміри



Модель	L	Площа живого перерізу, м ²
	мм	
МВВМ 162	-	
МВВМ 162 03	300	
МВВМ 162 05	500	0,0078
МВВМ 162 07	700	
МВВМ 162 08	800	