

ІНТЕЛЕКТУАЛЬНІ ВЕНТИЛЯТОРИ



Серія
iFan Wi-Fi
iFan Move Wi-Fi



Інтелектуальний осьовий вентилятор із вбудованим модулем Wi-Fi для витяжної вентиляції продуктивністю до 133 м³/год

17
дБА

1,6
Вт

133
м³/год

Застосування

- Інноваційний витяжний вентилятор у стильному дизайні для встановлення у санвузлах, душових, кухнях та інших побутових приміщеннях.
- Інтелектуальні інтегровані функції керування дозволяють встановити персональні налаштування для створення максимально комфортного мікроклімату.

Конструкція

- Унікальна конструкція двигуна та аеродинамічна форма крильчатки забезпечують мінімальний рівень шуму – всього 17 дБА, зберігаючи при цьому високу продуктивність вентилятора.



- 3D-дизайн передньої панелі та багата колірна гама змінних декоративних панелей надають родзинку найвишуканішому інтер'єру.
- Завдяки змінним патрубкам вентилятор можливо монтувати з повітропроводами Ø 100 або 125 мм.



- Двигун із крильчаткою легко виймається з корпусу без спеціальних інструментів для зручного обслуговування.



- Надтонкий корпус вентилятора – товщина без патрубків становить лише 29 мм.
- Вентилятор оснащений вбудованим повзунковим перемикачем мережевої напруги УВІМК./ВИМК. для швидкого відключення під час обслуговування.

Електродвигун

- Надійний двигун на кулькових підшипниках з мінімальним енергоспоживанням до 6 Вт.
- Підшипники не вимагають технічного обслуговування та містять достатню кількість мастила для всього терміну експлуатації двигуна.
- Живлення вентилятора здійснюється через вбудований імпульсний блок із широким діапазоном напруги живлення 100-240 В при 50-60 Гц, тому вентилятор може застосовуватися в різних країнах і стабільно працює в енергомережах із "розмитим" стандартом якості електроенергії.
- Двигун встановлений на гумовій вібропоглинальній вставці для поглинання вібрацій та забезпечення безшумної роботи вентилятора.
- Двигун обладнаний захистом від перегрівання.

Модифікації



Модель із функціями інтелектуального контролю вологості та автоматичним розподілом тепла.



Модель із функціями інтелектуального контролю вологості, автоматичним розподілом тепла та додатковим керуванням за датчиком руху.

Режими роботи

Вибір режиму роботи для вентилятора iFan Wi-Fi здійснюється за допомогою додатка для Android або iOS.



24 HOURS MODE/Постійне провітрювання

Режим роботи вентилятора на невеликій швидкості – **Silent**. У разі зміни вологості вентилятор перейде на вищу швидкість – режим **MAX**. При отриманні сигналу від датчика руху або зовнішнього вимикача вентилятор перейде до режиму **SILENT**.

Не турбувати – функція доступна лише, якщо активовано режим 24 hours, і дозволяє встановити часовий інтервал, за якого вентилятор не буде реагувати на спрацювання датчиків або вимикач і буде працювати на мінімальній швидкості **Silent**.



TIMER/Таймери затримки увімкнення та вимкнення

Таймер затримки увімкнення дозволяє відкласти перехід на підвищену швидкість у разі спрацювання датчиків на 2 або 5 хвилин.

Таймер затримки вимкнення продовжує роботу вентилятора на 5, 15, 30 або 60 хвилин у режимі, викликаному спрацюванням датчиків або активацією режиму **Boost**.



Автоматичне інтервальне провітрювання

Ця функція доступна лише у разі деактивованого режиму **24 hours**. Цей режим дозволяє здійснювати провітрювання приміщення кожні 12 годин впродовж 30 хвилин на встановленій швидкості.



Silent – режим роботи вентилятора на швидкості **Silent**. Швидкість можна регулювати у діапазоні від 30 % до 100 % від максимальної продуктивності вентилятора.



Max (Boost Mode) – режим роботи вентилятора на швидкості **Max**. Швидкість можна регулювати у діапазоні від 30 % до 100 % від максимальної продуктивності вентилятора.



HUMIDITY SENSOR/Налаштування контролю вологості

Вентилятор обладнаний інтелектуальним датчиком вологості з такими режимами роботи:

Ручний режим дозволяє встановити поріг спрацювання датчика вологості у межах від 40 % до 80 %, у разі перевищення якого вентилятор увімкнеться або перейде на вищу швидкість.

Автоматичний – інтелектуальний контроль вологості. Цей режим передбачає зміну порогу вологості та вибору швидкості вентилятора в автоматичному режимі. Вентилятор самостійно обирає оптимальний поріг вологості для приміщення, у якому розташований. Вибір алгоритму роботи вентилятора визначається шляхом аналізу статистичних даних рівня вологості у приміщенні.

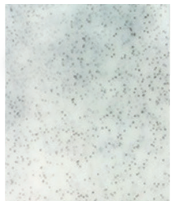
Автоматична робота за датчиком температури. У разі перевищення встановленого температурного порогу вентилятор перейде на швидкість **Max** та буде працювати у цьому режимі доти, доки температура у приміщенні не опуститься на 4 градуси нижче встановленого порогу, потім вентилятор перейде до попереднього режиму.



MOTION SENSOR/Датчик руху (для моделі iFan Move Wi-Fi)

У разі спрацювання датчика руху запускається таймер затримки увімкнення, потім вентилятор переходить на швидкість **Silent**. Коли датчик припиняє реєстрацію руху після відпрацювання таймера затримки вимкнення, вентилятор переходить до режиму очікування.

Кольори декоративних передніх панелей*



Меланж



Сильвер



Рубінова зірка



Фіолетовий топаз



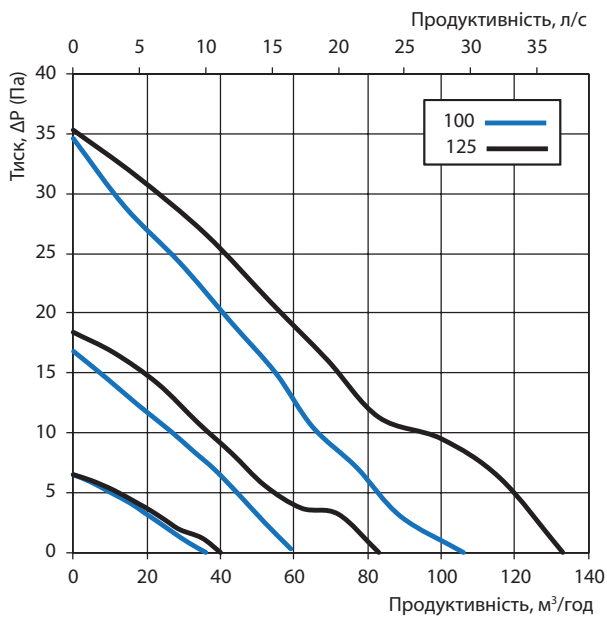
Графіт



Чорний сапфір

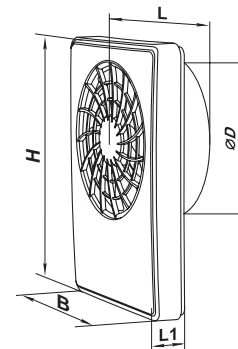
* Декоративні панелі замовляються окремо.

Аеродинамічні характеристики



Габаритні розміри

Модель	Розміри, мм				
	Ø D	B	H	L	L1
iFan Wi-Fi	100/125	152	206	57	29
iFan Move Wi-Fi	100/125	152	206	57	29



Технічні характеристики

Модель	iFan Wi-Fi iFan Move Wi-Fi					
	100		125			
Діаметр патрубку, мм	100		125			
Швидкість	24 Hours	Silent	Max	24 Hours	Silent	Max
Частота, Гц	50/60					
Напруга, В	100-240					
Споживана потужність, Вт	1,6	2,9	5,6	1,7	3	6
Струм, А	0,02	0,04	0,06	0,03	0,04	0,07
Частота обертання, хв ⁻¹	950	1650	2150	850	1350	2200
Максимальна витрата повітря, м³/год	33	72	106	40	83	133
Мінімальна витрата повітря, л/с	9	20	29	11	23	37
Діапазон витрати повітря, м³/год	-	33...106		-	40...133	
Витрата повітря, л/с	-	9...29		-	11...37	
SFP, Вт/л/с	0,17	0,14	0,19	0,15	0,13	0,16
Рівень звукового тиску на відст. 3 м, дБА	17	21	31	17	22	32
Тип захисту	IP44					

Сертифікати



Вентилятори відповідають вимогам нормативних документів із безпеки та електромагнітної сумісності.