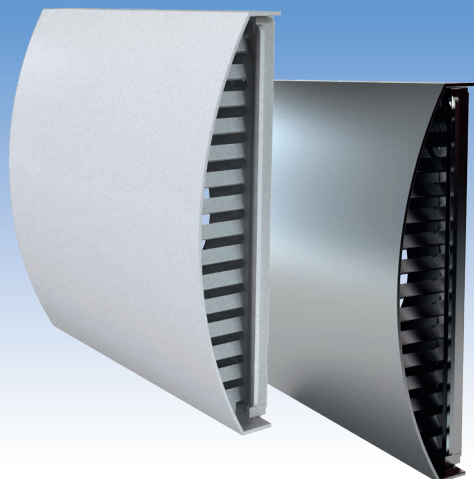


Серія
ЕН-14 100
ЕН-14 125
ЕН-14 160



Застосування

- Для декоративного оформлення виходів припливних або витяжних вентиляційних систем побутових, громадських та промислових будівель.
- Для зовнішнього настінного монтажу.

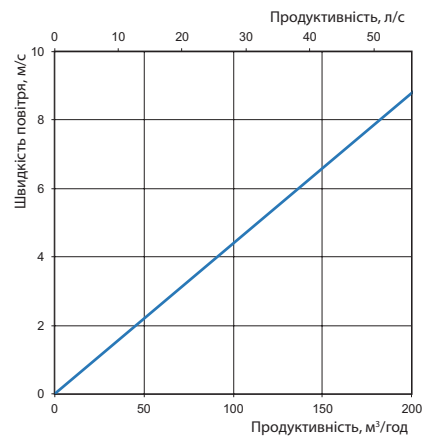
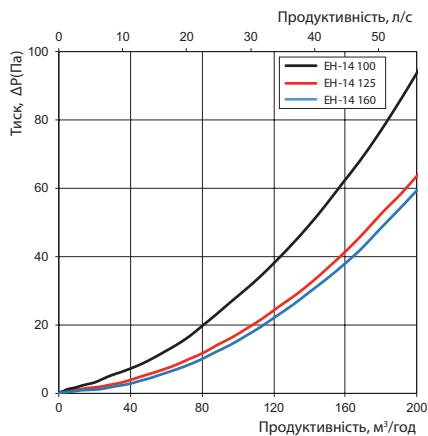
Конструкція

- Виготовляється з ПВХ білого кольору.
- Має високу стійкість до ультрафіолету.
- Не підтримує горіння.
- Для з'єднання з повітропроводами Ø 100, 125 и 160 мм.
- Обладнаний козирком для відведення крапель від стіни.

Модифікації

- ЕН-14 білий 100, 125 та 160 – моделі білого кольору.
- ЕН-14 хром 100, 125 и 160 – моделі з алюмінієвою накладкою з виглядом шліфованої нержавійки.
- ЕН-14 160 з'єднуються з повітропроводами діаметром 150 и 160 мм.

Аеродинамічні характеристики



Габаритні розміри

Модель	Розміри, мм				Площа живого перерізу, м²
	В	Н	L	ØD	
ЕН-14 100	220	230,5	54	100	0,00632
ЕН-14 125	220	230,5	54	125	0,00632
ЕН-14 160	220	230,5	54	160	0,00632

