

Регулятор швидкості P-1/010 (A2)



ОПИС

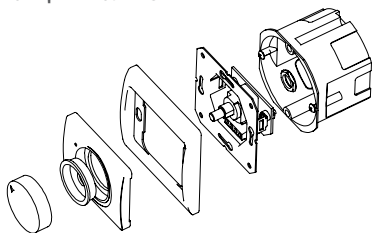
Регулятор P1/010 (далі — регулятор) призначений для плавного регулювання витрати повітря в установці. Регулювання проводиться від нуля до максимуму шляхом обертання ручки регулятора.

ТЕХНІЧНІ ПАРАМЕТРИ

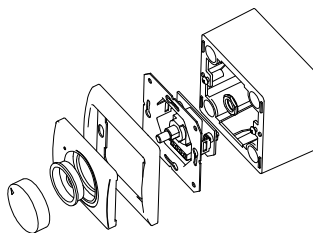
Параметр	Значення
Напруга живлення, В	48 або 10
Вихід керівної напруги, В	0–10
Переріз кабелю, мм ²	0,5
Температурний діапазон, °С	+1...+35
Діапазон вологості, не більше, %	80
Ступінь захисту з боку лицьової панелі	IP40
Маса, кг	120



КОНСТРУКЦІЯ РЕГУЛЯТОРА

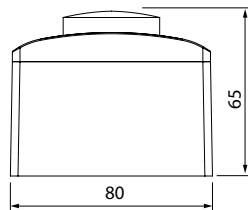
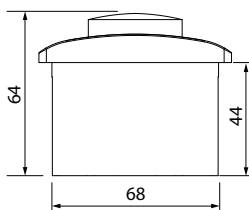
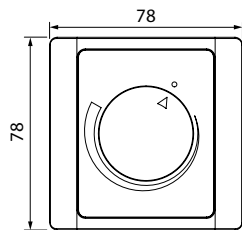


Модифікація для внутрішньостінного монтажу



Модифікація для настінного монтажу

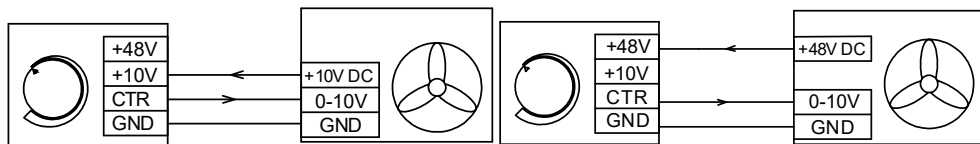
ГАБАРИТНІ ТА ПРИЄДНУВАЛЬНІ РОЗМІРИ



ЕЛЕКТРИЧНІ З'ЄДНАННЯ

УВАГА! Всі роботи повинні проводитися при вимкненій напрузі. Всі роботи з монтажу, дороблення, змінення конструкції та техобслуговування електричного обладнання повинні виконуватися тільки спеціально кваліфікованим персоналом, який має дозвіл на виконання електричних робіт.

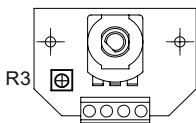
Схеми підключення регулятора



Підключення до електромережі постійного струму напругою 10 В

Підключення до електромережі постійного струму напругою 48 В

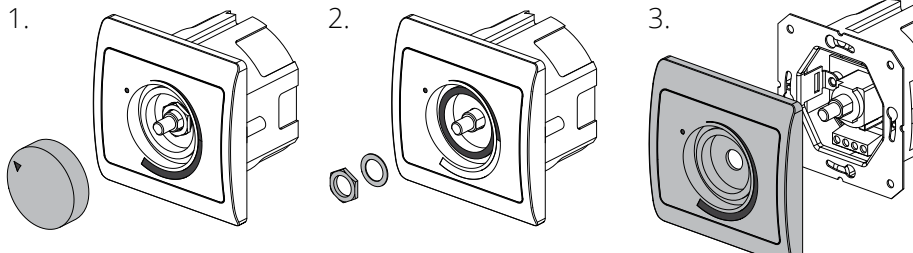
Мінімальна швидкість обертання вентилятора встановлюється за допомогою потенціометра R3, який розташований на платі керування регулятора.



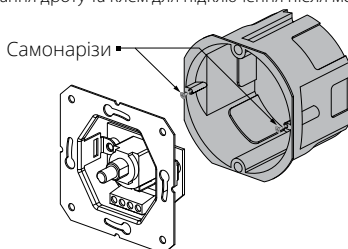
МОНТАЖ (на прикладі модифікації для внутрішньостінного монтажу)

УВАГА! Переконайтеся, що регулятор не пошкоджено. Не використовуйте пошкоджений регулятор! Не встановлюйте регулятор на нерівній поверхні! Під час затягання шурупів не докладайте надмірних зусиль для уникнення деформації виробу.

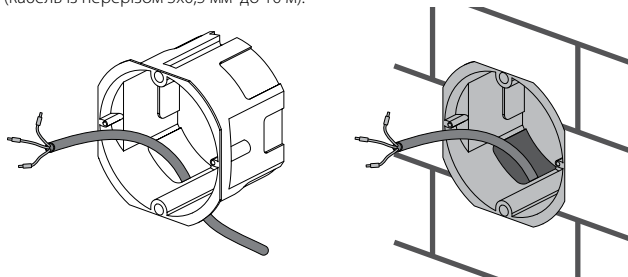
1. Зніміть передню панель з регулятора в такий спосіб: зніміть ручку з регулятора; відкрутіть гайку, яка утримує передню панель; зніміть передню панель регулятора.



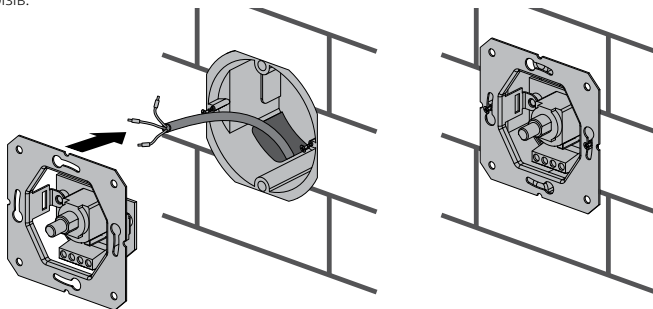
2. Від'єднайте монтажну коробку від регулятора, ослабивши два самонарізи. Також від'єднайте кабель керування від регулятора. Запам'ятайте колірне маркування дроту та клем для підключення після монтажу регулятора.



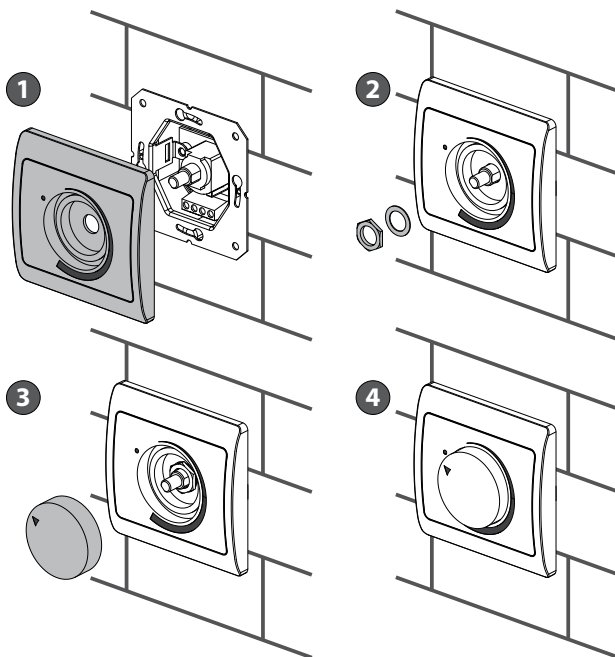
3. Встановіть монтажну коробку в стіні. За необхідності можна замінити кабель, який входить до комплекту постачання, на кабель іншої довжини (кабель із перерізом 3x0,5 мм² до 10 м).



4. Підключіть кабель до регулятора відповідно до схеми підключення. Встановіть регулятор у монтажну коробку за допомогою самонарізів.



5. Змонтуйте передню панель регулятора в такий спосіб: встановіть передню панель регулятора; закріпіть передню панель регулятора за допомогою шайби та гайки; прикріпіть ручку регулятора.



ПРАВИЛА ЕКСПЛУАТАЦІЇ

Не допускається:

- експлуатація регулятора з механічними пошкодженнями корпусу та сполучних дротів;
- потрапляння вологи та бризок води на корпус регулятора;
- встановлення регулятора поблизу нагрівальних приладів;
- наявність у навколишньому повітрі вибухонебезпечних та агресивних домішок.

ПРАВИЛА ЗБЕРІГАННЯ ТА ТРАНСПОРТУВАННЯ

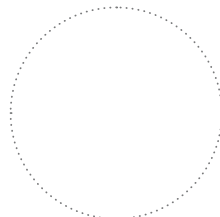
- Зберігати виріб потрібно в заводській упаковці у вентиляльованому приміщенні за температури +5...+40 °С та відносної вологості не вище ніж 70 %.
- Наявність у повітрі випарів та домішок, що викликають корозію і порушують ізоляцію та герметичність з'єднань, не допускається.
- Для вантажно-розвантажувальних робіт використовуйте відповідну підйомну техніку для запобігання можливим пошкодженням виробу.
- Під час вантажно-розвантажувальних робіт виконуйте вимоги переміщень для цього типу вантажів.
- Транспортувати виріб дозволяється будь-яким видом транспорту за умови захисту виробу від атмосферних опадів та механічних пошкоджень. Транспортування виробу дозволене лише в робочому положенні.
- Завантаження та розвантаження проводити без різких поштовхів та ударів.
- Перед першим увімкненням після транспортування за низьких температур виріб необхідно витримати за температури експлуатації не менше ніж 3-4 години.

КОМПЛЕКТ ПОСТАЧАННЯ

Найменування	Кількість
Регулятор швидкості	1 шт.
Посібник користувача	1 шт.
Кріпильний комплект	1 шт.
Пакувальний ящик	1 шт.

ГАРАНТІЙНІ ЗОБОВ'ЯЗАННЯ

Тип виробу	Регулятор швидкості
Модель	P-1/010
Серійний номер	
Дата випуску	
Дата купівлі	
Гарантійний термін	
Фірма-продавець	



Місце для печатки продавця

