

ОСЬОВІ ВЕНТИЛЯТОРИ ПІДПИРАННЯ ПОВІТРЯ ТА ДИМОВИДАЛЕННЯ

Типорозміри 1400 та 1600 мм



 **VENTS**

2020

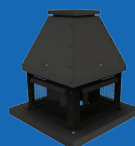
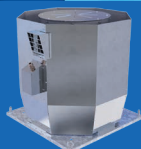
КАТАЛОГИ ПРОДУКЦІЇ ДИМОВИДАЛЕННЯ

ОСЕВЫЕ ВЕНТИЛЯТОРЫ
ПОДПОРА ВОЗДУХА
И ДЫМОУДАЛЕНИЯ



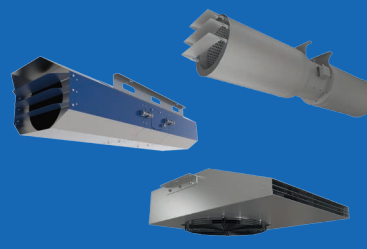
VENTS
2020

ЦЕНТРОБЕЖНЫЕ ВЕНТИЛЯТОРЫ
ДЫМОУДАЛЕНИЯ



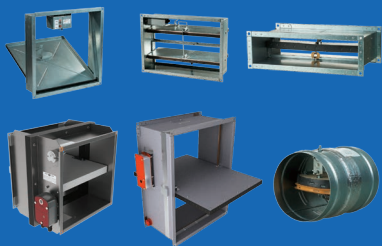
VENTS
2020

СИСТЕМЫ ВЕНТИЛЯЦИИ
КРЫТЫХ ПАРКОВОК



VENTS
2020

ПРОТИВОПОЖАРНЫЕ
КЛАПАНЫ



VENTS
2020

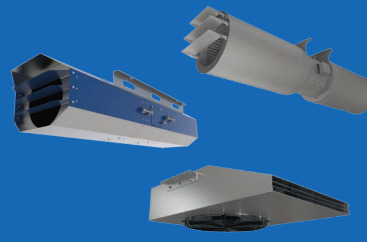
MEDIUM PRESSURE AXIAL FANS AND
AXIAL SMOKE EXTRACTION FANS

60 Hz



VENTS
2020

SMOKE EXTRACTION VENTILATION FOR
PARKING PREMISES



VENTS
2020

ЛАСКАВО ПРОСИМО ДО СВІТУ "ВЕНТС"!



Компанія "Вентиляційні системи" (ТМ "ВЕНТС") була створена у 90-х роках минулого століття і на сьогодні є світовим лідером вентиляційного виробництва.

ВЕНТС – потужне науково-виробниче підприємство з найбільшою в Європі виробничою базою, яке самостійно виготовляє повний спектр обладнання для створення систем вентиляції будь-якого ступеня складності. Виробничі потужності ВЕНТС розташовані на понад 60 000 м³, до їхнього складу входять 16 цехів, обладнаних відповідно до міжнародних стандартів, кожен із яких можна порівняти з повноцінним заводом. На підприємстві працюють понад 2 500 професіоналів, які забезпечують повний виробничий цикл – від ідеї та конструкторського рішення до втілення у готовий високотехнологічний продукт з урахуванням світових тенденцій у галузі енергозаощадження.

Однією з найважливіших переваг вентиляційного обладнання ВЕНТС на світовому ринку є поєднання високої якості та оптимальної ціни. Такого балансу досягнуто завдяки власному виробництву всіх складових елементів, вузлів та агрегатів вентиляційної продукції, а також наявності у складі підприємства професійного конструкторського бюро та дослідницьких лабораторій.

Асортимент вентиляційної продукції становить понад 10 000 найменувань для різних сегментів ринку та цільових аудиторій і охоплює всі напрямки вентиляційної галузі: побутову, комерційну та промислову вентиляцію.

Завдяки чітко вибудованій системі контролю якості продукція ВЕНТС завжди відповідає найсуворішим світовим стандартам, що підтверджується сертифікатами найбільших міжнародних організацій з контролю якості.

Виробничий процес компанії ВЕНТС сертифікований відповідно до міжнародних стандартів системи менеджменту якості організацій та підприємств ISO 9001:2000.

ВЕНТС уважно стежить за дотриманням екологічних стандартів власного виробництва. У компанії постійно розробляються та впроваджуються нові технології, які відповідають сучасним вимогам збереження якості довкілля.

Якість, конкурентоздатні ціни, високий техніко-виробничий потенціал власних потужностей та широкий асортимент продукції ВЕНТС сприяє розвитку довгострокових партнерських відносин та просуванню по всьому світові.

Вентиляційне обладнання ВЕНТС експортується до понад 90 країн, реалізується через дистриб'юторську мережу 120 представництв у всьому світі, а також займає понад 10 % світового ринку вентиляції.

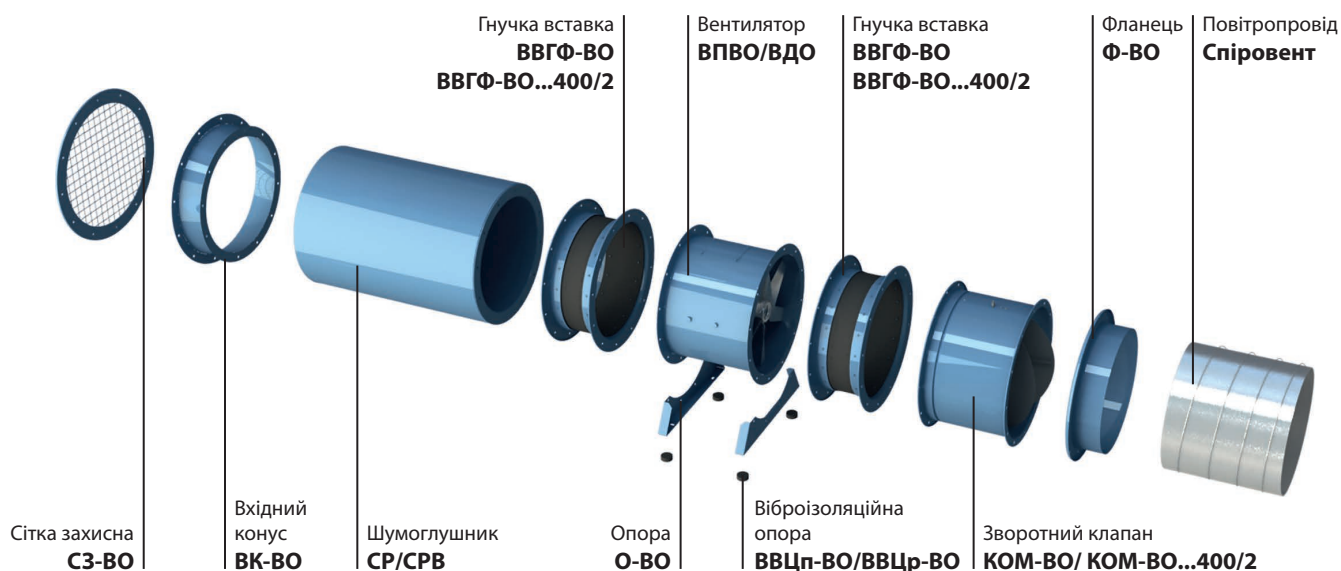
ВЕНТС входить до складу престижних міжнародних організацій – експертів у галузі вентиляції, кондиціонування та опалення.

З 2008 року компанія є повноправним членом асоціації HARDI (Міжнародна асоціація дистриб'юторів обладнання для вентиляції, кондиціонування та опалення, США).

З 2010 року компанія ВЕНТС стала учасником міжнародної асоціації AMCA (Міжнародна асоціація руху та контролю повітря, США). У 2011 році продукція ВЕНТС укотре пройшла випробування на відповідність стандартам AMCA і отримала сертифікацію для ринку США.

У 2011 році компанія ВЕНТС приєдналася до учасників міжнародної асоціації HVI (Інститут домашньої вентиляції, США).

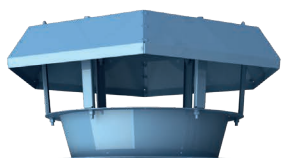
■ Комплексні рішення для осьових вентиляторів



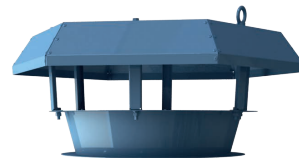
■ Приклади монтажу осьових вентиляторів на даху

Система підпирання повітря

Система димовидалення



Зонт **З-ВО**



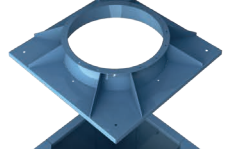
Зворотний клапан **КОМ1-ВО**

Зворотний клапан **КОМ-ВО...400/2**

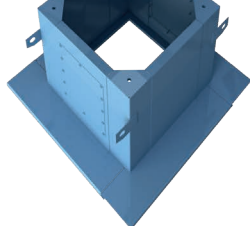
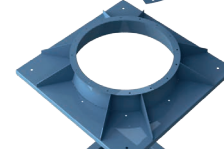


Осьовий вентилятор **ВПВО**

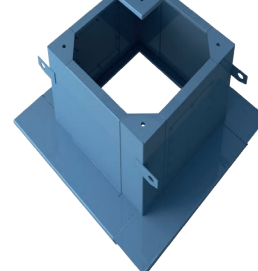
Вентилятор димовидалення **ВДО**



Перехідник даховий **ПК-ВО**

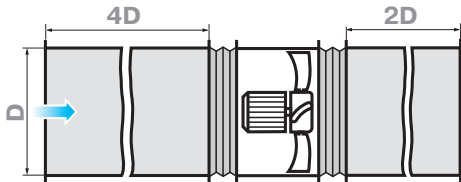


Монтажний короб **СМ-ВО**



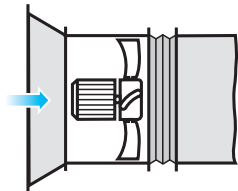
Монтаж вентилятора у мережі повітропроводів

Для забезпечення рівномірного потоку повітря перед вентилятором рекомендовано встановлювати прямолінійний повітропровід із площею поперечного перерізу, яка дорівнює площі поперечного перерізу вентилятора. Довжина цієї ділянки повинна становити $3 \div 4 D$ (D – внутрішній діаметр вентилятора). Довжина прямолінійної ділянки після вентилятора повинна становити $1.5 \div 2 D$. Зменшення рекомендованих значень довжин повітропроводів призводить до зменшення тиску, який створюється вентилятором, а також продуктивності вентилятора. Для зменшення вібрації та шуму рекомендовано застосовувати гнучкі вставки ВВГФ.



Монтаж за умови відсутності вентиляційної мережі перед вентилятором

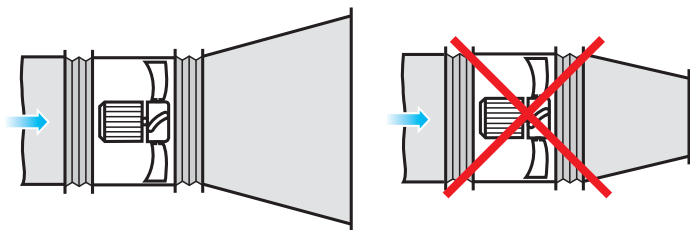
У разі відсутності мережі повітропроводів перед осьовим вентилятором необхідно обов'язково встановлювати вхідний конус ВК-ВО для покращення аеродинамічних параметрів повітряного потоку.



Монтаж за умови відсутності вентиляційної мережі після вентилятора

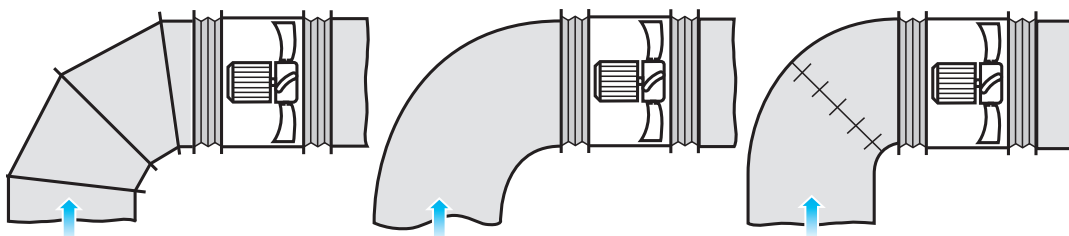
Якщо осьовий вентилятор є кінцевим пристроєм у вентиляційній системі (за умови відсутності мережі повітропроводів після вентилятора), необхідно встановлювати дифузор для зменшення швидкості та динамічного тиску вентилятора. За рахунок зменшення швидкості викидання повітря у навколишній простір суттєво зменшуються втрати "на удар" (пропорційно квадрату зменшення швидкості).

Не рекомендовано розташовувати після вентилятора конфузор.



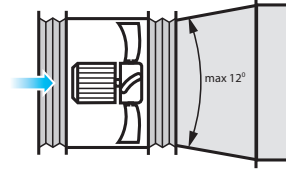
Монтаж поблизу поворотних ділянок

У разі необхідності монтажу вентилятора безпосередньо після поворотної ділянки (коліна) рекомендовано використовувати поворотну ділянку з великим радіусом заокруглення або системою напрямних лопаток усередині неї.



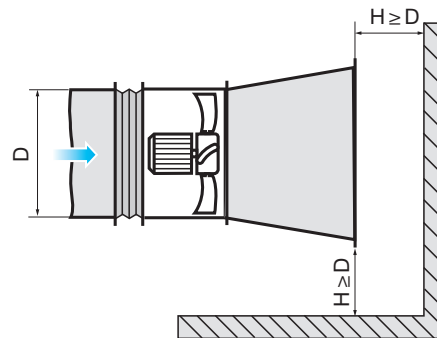
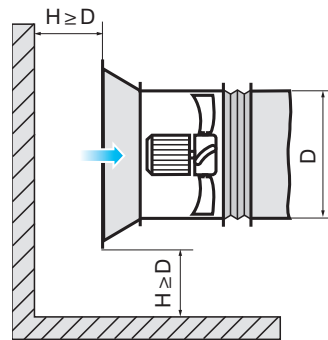
Монтаж при переході з одного діаметра на інший

При переході з меншого діаметра на більший необхідно використовувати перехідний дифузор, у якому величина кута розкриття не повинна перевищувати 12° .

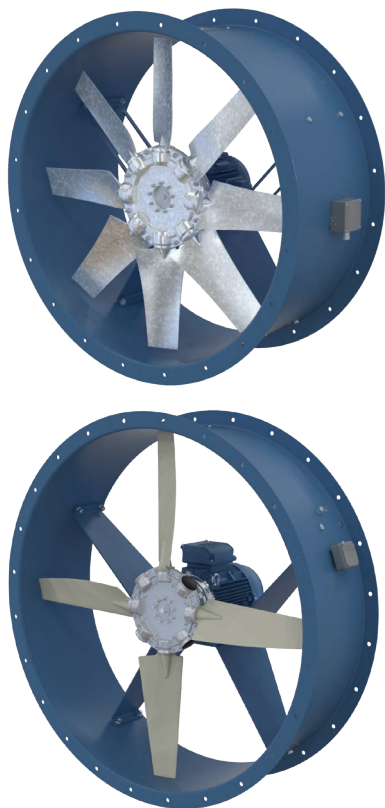


Монтаж у захащеному просторі

Для забезпечення нормальної роботи вентилятора в умовах обмеженого простору приміщення необхідно забезпечити достатню віддаленість вхідного та вихідного фланців від підлоги, стін, громіздкого обладнання та перешкод.



Серія
ВПВО/ВДО
1400 та 1600 мм



Продуктивність вентиляторів

50 Гц:

4 полюси – до 294 000 м³/год
6 полюсів – до 236 000 м³/год

60 Гц:

6 полюсів – до 256 000 м³/год
8 полюсів – до 218 000 м³/год

Кількість полюсів:

4, 6, 8, 4/6, 4/8

Потужність двигунів

50 Гц:

4 полюси – до 132 кВт
6 полюсів – до 75 кВт
8 полюсів – до 55 кВт

60 Гц:

6 полюсів – до 90 кВт
8 полюсів – до 75 кВт

■ Застосування

Для підпірання повітря та створення надлишкового тиску до сходових кліток, тамбур-шлюзів та шахт ліфтів, що дозволяє запобігти проникненню диму до цих приміщень, забезпечує захист людей на шляху евакуації від впливу небезпечних факторів пожежі, а також створює можливість проведення робіт із боротьби з пожежею.

Для видалення диму, який виникає під час пожежі, та для одночасного відведення тепла за межі приміщення та/або будівлі.

Для роботи у системах загальнообмінної вентиляції виробничих, громадських, житлових будівель та тунелів.

Вентилятори розраховані на безперервну роботу за температури навколишнього повітря від -60 до 50 °С (залежно від кліматичного виконання, див. систему найменування).

Вентилятори димовидалення здатні функціонувати за температури 300 °С або 400 °С не менше 2 годин.

Вентилятори з класом вогнестійкості 200 °С/2 години можуть бути виготовлені на замовлення.

■ Конструкція

Металевий корпус вентилятора з викачаними фланцями забезпечує високу жорсткість та мінімальні проміжки між корпусом та лопатками.

На корпусі вентилятора передбачено ревізійний люк.

Усі елементи корпусу вкриті порошковою фарбою для захисту від зовнішніх впливів.

Корпус вентилятора може бути оцинкований методом гарячого цинкування за окремим запитом.

Вентилятор може бути виготовлений як у стандартному, так і у вкороченому корпусі.

■ Двигун

Вентилятори оснащені трифазними (400 В, 50 або 60 Гц) одношвидкісними або двошвидкісними електродвигунами з класом енергоефективності ІЕ3 за запитом.

Клас захисту двигуна – ІР55.

Потужності електродвигунів, що застосовуються:

- 4-полюсні – до 132 кВт, для вентиляторів 1600-го типорозміру – 50 Гц.
- 6-полюсні – до 90 кВт, для вентиляторів 1600-го типорозміру – 60 Гц.

■ Крильчатка

Лопатки аеродинамічної форми забезпечують високу ефективність вентилятора (ККД) за низького рівня шуму. Крильчатка динамічно збалансована. Невелика маса та низький момент інерції робочого колеса сприяють швидкому запуску вентилятора.

Лопатки вентилятора можуть бути виготовлені з:

- ПАГ – зміцненого скловолокном поліаміду для вентиляторів підпірання повітря;
- АЛ – литого під тиском алюмінію для вентиляторів підпірання повітря та димовидалення;

- СТ – сталі для вентиляторів димовидалення.

Для вентиляторів димовидалення використовуються тільки крильчатка з литого під тиском алюмінію або сталі, здатні працювати відповідно до обраного класу вогнестійкості виробу. Матеріал лопаток необхідно вказувати під час замовлення вентилятора.

■ Монтаж

Вентилятор встановлюється на будь-яку рівну поверхню або безпосередньо у вентиляційний канал.

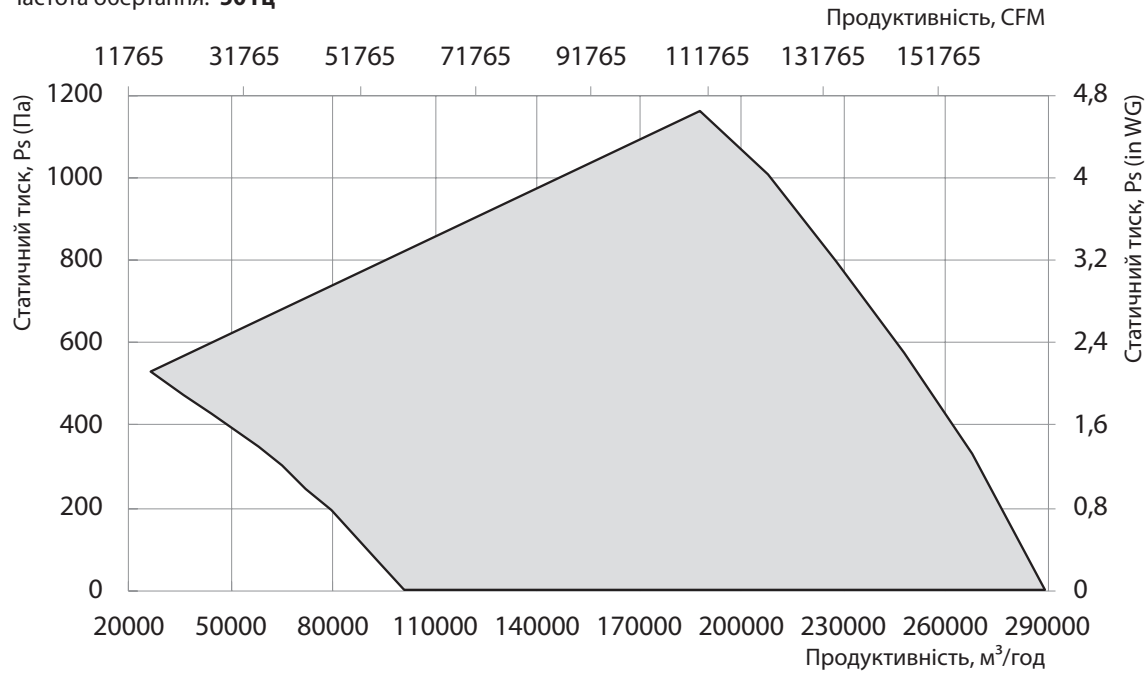
Можливе встановлення вентилятора у горизонтальному або вертикальному положенні. Під час монтажу вентилятора у повітряному каналі з'єднання з повітропроводами здійснюється за допомогою фланців.

Для підлогового, настінного або стельового монтажу вентилятора застосовуються опори О-ВО (не входять до комплексу постачання, замовляються окремо).

Можуть встановлюватися на дахах будівель для забезпечення прямого подавання зовнішнього повітря у сходові зони.

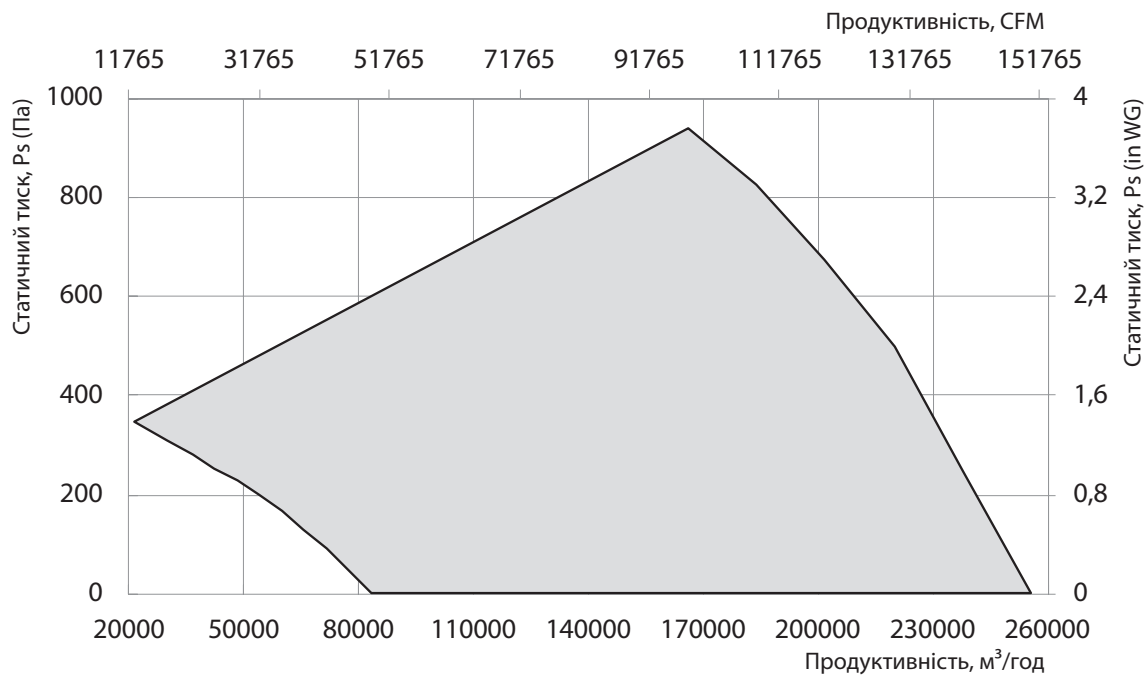
■ Ділянки аеродинамічних параметрів для вентиляторів типорозмірів 1400 та 1600 мм

Типорозмір: 1400, 1600
 Кількість полюсів: 4
 Частота обертання: 50 Гц



Ділянка аеродинамічних параметрів для вентиляторів типорозмірів 1400 та 1600 мм з електродвигуном 50 Гц

Типорозмір: 1400, 1600
 Кількість полюсів: 6
 Частота обертання: 60 Гц



Ділянка аеродинамічних параметрів для вентиляторів типорозмірів 1400 та 1600 мм з електродвигуном 60 Гц

ВЕНТИЛЯЦІЙНІ СИСТЕМИ

www.ventilation-system.com

СИСТЕМИ ПРОТИДИМНОЇ
ВЕНТИЛЯЦІЇ



Інформація, що представлена у каталозі, носить ознайомчий характер.

ВЕНТС залишає за собою виключне право вносити будь-які зміни до конструкції, дизайну, специфікації, змінювати комплектувальні у виробленій продукції в будь-який час без попереднього про це інформування для покращення якості продукції, що виробляється, та подальшого розвитку виробництва.

2020-12

