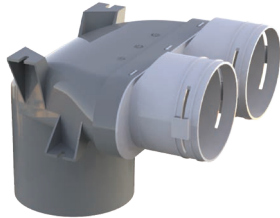


СИСТЕМА 90

Пленуми

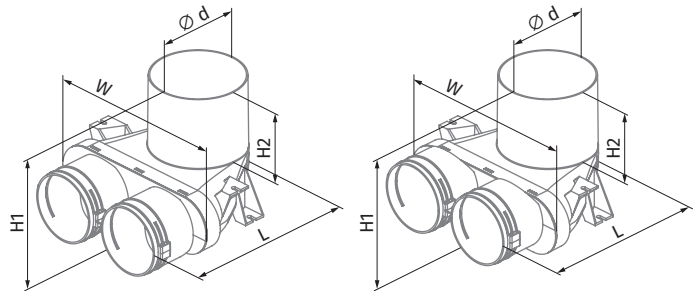
ПЛЕНУМ СТЕЛЬОВИЙ ПЛАСТИКОВИЙ FLEXIVENT 0810125/90x2 FLEXIVENT 0812125/90x2

Для припливних або витяжних систем житлових приміщень.
Для монтажу під стелю патрубком 125 мм донизу.
Для з'єднання вентиляційної решітки з каналами \varnothing 90 мм.



- Приєднувальні діаметри: 90 та 125 мм.
- Канали фіксуються замками Flexivent 03, замовляються окремо.
- Для забезпечення класу щільності С на канал надягається ущільнювач FlexiVent 0590, замовляється окремо.
- Виготовлений із поліпропілену (PP) з термопластичним еластомером (SEBS).
- Робоча температура: від -20 до +60 °С.

Розміри, мм	\varnothing d (внутр.)	H1	H2	L	W
FlexiVent 0810125/90x2	127	183	100	257	266
FlexiVent 0812125/90x2	127	183	100	257	266



FlexiVent 0810125/90x2

FlexiVent 0812125/90x2

Акcesуари

ТРУБА ПЛЕНУМА FLEXIVENT 12125

Для припливних або витяжних систем житлових приміщень.
Для подовження патрубка пленумів стельових FlexiVent 0810125/90x2 FlexiVent 0812125/90x2.



- Приєднувальний діаметр: 125 мм.
- Виготовлений із поліпропілену (PP) з термопластичним еластомером (SEBS).
- Робоча температура: від -20 до +60 °С.

Розміри, мм	\varnothing d (внутр.)	L
FlexiVent 12125	127	302

