

# ПРИПЛИВНО-ВИТЯЖНІ РЕШІТКИ ПЛАСТИКОВІ

## Серія MB 100



### Застосування

- Для декоративного оформлення виходів припливних або витяжних вентиляційних систем побутових, громадських та промислових будівель.
- Для правильного розподілу повітряного потоку всередині приміщень.
- Для настінного або стельового монтажу.

### Конструкція

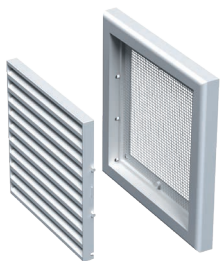
- Виготовляється з якісного та високоміцного пластику.
- Багатоелементна конструкція. Внутрішня частина кріпиться до основи за допомогою заціпок для чищення без демонтажу решітки.
- Кріплення за допомогою шурупів.
- Решітка має нахилені ламелі.

### Варіанти колірного виконання



### Модифікації

Базова модель: **MB 100**



- Решітка для настінного або стельового монтажу.
- **MB 100 c** – решітка із захисною сіткою від комах.



Модель із регулятором витрати повітря (P): **MB 100 P**



- Має рухому заслінку для регулювання витрати повітря.
- Регулювання живого перерізу за допомогою прапорця або шнурків.
- **MB 100 Pc** – решітка з регулятором витрати повітря та захисною сіткою від комах.



Модель із круглим фланцем (B): **MB 100 B**

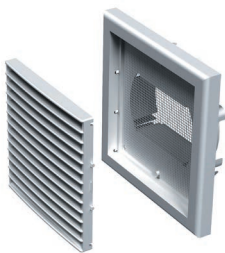


- Оснащена круглим з'єднувальним фланцем для монтажу з повітропроводом Ø 100 мм.
- Можливий монтаж безпосередньо з вентилятором ВЕНТС ВКО 100.
- **MB 100 Bc** – решітка з круглим фланцем та захисною сіткою від комах.

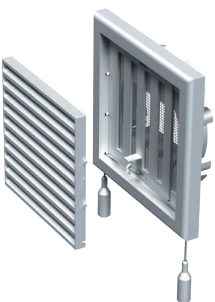


**Модель із круглим фланцем та регулятором витрати повітря (BP): MB 100 BP**


- Оснащена круглим з'єднувальним фланцем для монтажу з повітропроводом  $\varnothing$  100 мм.
- Має рухому заслінку для регулювання витрати повітря.
- Регулювання живого перерізу за допомогою прапорця або шнурків.
- Можливий монтаж безпосередньо з вентилятором ВЕНТС ВКО 100.
- **MB 100 BPc** – решітка з круглим фланцем, регулятором витрати повітря та захисною сіткою від комах.


**Модель із універсальним фланцем (BU): MB 100 BU**


- Оснащена універсальним з'єднувальним фланцем для монтажу з повітропроводом  $\varnothing$  100, 125 мм або перерізом 55x110 мм.
- **MB 100 BUc** – решітка з універсальним фланцем та захисною сіткою від комах.


**Модель із універсальним фланцем та регулятором витрати повітря (BUP): MB 100 BUP**


- Оснащена універсальним з'єднувальним фланцем для монтажу з повітропроводом  $\varnothing$  100, 125 мм або перерізом 55x110 мм.
- Має рухому заслінку для регулювання витрати повітря.
- Регулювання живого перерізу за допомогою прапорця або шнурків.
- **MB 100 BUPc** – решітка з універсальним фланцем, регулятором витрати повітря та захисною решіткою від комах.


**Габаритні розміри**

Модель	Розміри, мм					Площа живого перерізу, м <sup>2</sup>	Номер рисунка
	□B	□H	L	L1	Фланець (D)		
MB 100	154	110	15	–	–	0,0067	1, 2
MB 100 P	154	110	15	–	–	0,0049	1, 2
MB 100 B	154	110	15	45	100	0,004	1, 3
MB 100 BP	154	110	15	45	100	0,0037	1, 3
MB 100 BU	154	110	15	39	100, 125, 55x110	0,0067	1, 4
MB 100 BUP	154	110	15	39	100, 125, 55x110	0,0049	1, 4

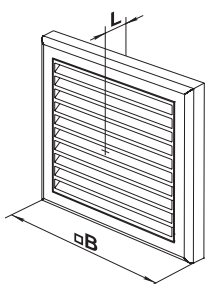


Рис. 1

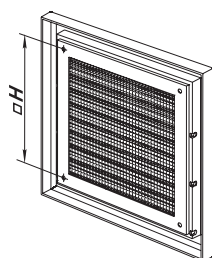


Рис. 2

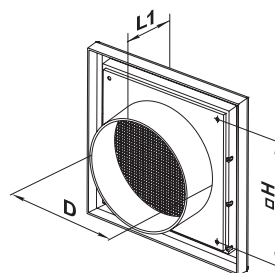


Рис. 3

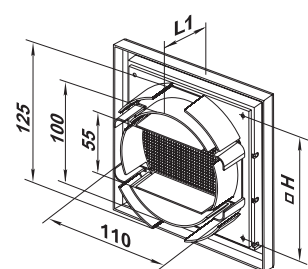


Рис. 4