

Серія
MB 170



Модифікації

Базова модель: MB 170

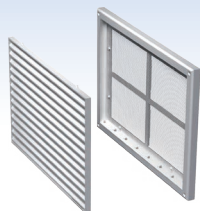
Застосування

- Для декоративного оформлення виходів припливних або витяжних вентиляційних систем побутових, громадських та промислових будівель.
- Для правильного розподілу повітряного потоку всередині приміщень.
- Для настінного або стельового монтажу.

Конструкція

- Виготовляється з якісного та високоміцного пластику.
- Багатоелементна конструкція. Внутрішня частина кріпиться до основи за допомогою заціпок для чищення без демонтажу решітки.
- Кріплення за допомогою шурупів.

Варіанти колірної виконання



- Решітка для настінного або стельового монтажу.
- **MB 170 c** – решітка із захисною сіткою від комах.



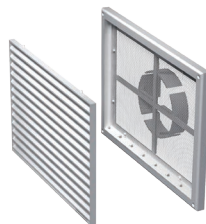
Модель із регулятором витрати повітря (P): MB 170 P



- Оснащена заслінкою для регулювання витрати повітря.
- Регулювання живого перерізу за допомогою прапорця або шнурків.
- **MB 170 Pc** – решітка з регулятором витрати повітря та захисною сіткою від комах.



Модель із чотирисегментним з'єднувальним фланцем (ВД): MB 170 ВД



- Оснащена чотирисегментним з'єднувальним фланцем змінного діаметра для з'єднання з повітропроводом Ø 100-150 мм.
- **MB 170 ВДc** – решітка з чотирисегментним з'єднувальним фланцем та захисною сіткою від комах.



Модель із чотирисегментним з'єднувальним фланцем та регулятором витрати повітря (ВДР): MB 170 ВДР



- Оснащена чотирисегментним з'єднувальним фланцем змінюемого діаметра для монтажу с повітропроводом Ø 100-150 мм.
- Має рухому заслінку для регулювання витрати повітря.
- Регулювання живого перерізу за допомогою прапорця або шнурків.
- **MB 170 ВДРc** – решітка з чотирисегментним з'єднувальним фланцем, регулятором витрати повітря та захисною сіткою від комах.



Габаритні розміри

Модель	Розміри, мм							Площа живого перерізу, м ²	Номер рисунка
	Н	В	L	L1	H1	B1	D		
MB 170	221	299	15	–	205	283	–	0,0237	1
MB 170 ВД	221	299	15	42	205	283	100-150	0,018	1, 2
MB 170 P	221	299	15	–	205	283	–	0,012	1
MB 170 ВДР	221	299	15	42	205	283	100-150	0,088	1, 2

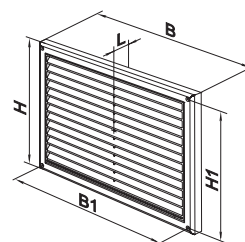


Рис. 1

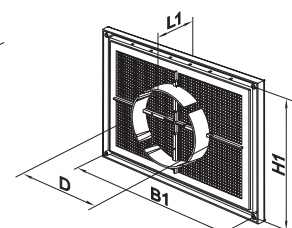


Рис. 2