

Серія МВМ... 6В Н

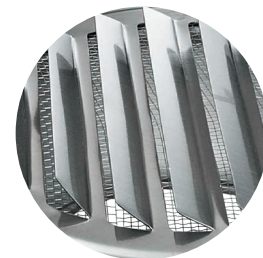


■ Застосування

- Для декоративного оформлення виходів припливних або витяжних вентиляційних систем побутових, громадських та промислових будівель.
- Використовуються в системах вентиляції, кондиціювання та опалення.

■ Конструкція

- Виготовляються з нержавіючої сталі.
- Оснащені напрямними ламелями та захисною сіткою від комах.
- Для щільного прилягання до стіни оснащені гумовими ущільнювачами.
- Оснащені круглим патрубком \varnothing 100, 125 та 150 мм для монтажу з повітропроводами.
- Кріплення за допомогою шурупів.



■ Габаритні розміри

Модель	Розміри, мм			Площа живого перерізу, см ²
	D	D1	L	
МВМ 102 6В Н	97	133	52	48
МВМ 122 6В Н	120	165	52	82
МВМ 152 6В Н	145	192	62	126
МВМ 202 6В Н	195	253	62	178

