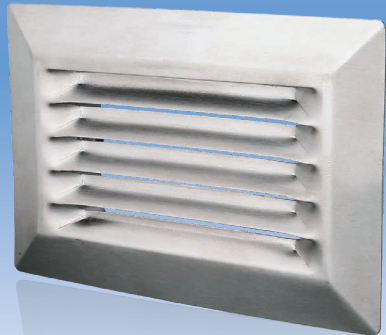


Серія МВМ... ВР Н



■ Застосування

- Для декоративного оформлення виходів припливних або витяжних вентиляційних систем побутових, громадських та промислових будівель.
- Використовуються в системах вентиляції, кондиціонування та опалення.
- Сприяють правильному розподілу повітряного потоку.

■ Конструкція

- Виготовляються з нержавіючої сталі.
- Стикуються з прямокутними повітропроводами 55x110 та 60x204 мм за допомогою розпірних лапок.



■ Габаритні розміри

Модель	Розміри, мм		Площа живого перерізу, м ²
	Н x В	L	
МВМ 110*54 ВР Н	110x54	25	0,0028
МВМ 205*61 ВР Н	205x61	30	0,0042

