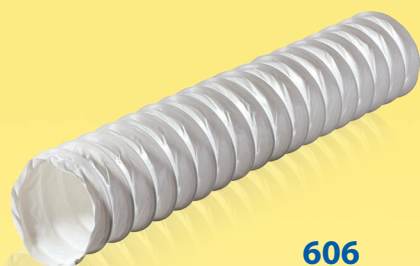


Серія Полівент 606



606



6061

Гнучкі неізольовані повітропроводи на дротяному каркасі з ПВХ-плівки (250 мк)

Опис

- Гнучкий повітропровід із ПВХ на спіральному каркасі з високовуглецевого сталевго дроту.

Особливості

- Низькі втрати тиску за рахунок дуже високої жорсткості стінки.
- Термін експлуатації можна порівнювати з оцинкованими повітропроводами.
- Висока абразивна стійкість.
- Стійкий до механічних пошкоджень, кис-

лотно-лужних середовищ, хімічних речовин, важкозаймистий, не підтримує горіння, ефект самозатухання.

Рекомендації із застосування

- Застосовується у системах побутової, комерційної, промислової вентиляції та кондиціонування, які працюють з високими навантаженнями.
- Для відведення повітря з підвищеним вмістом вологи, а також для відведення диму, газів зварювального обладнання, порошкоподібних твердих матеріалів, стружки, волокон, випарів, пилу слабоабразивних матеріалів.

Технічні характеристики

Артикул	606	6061
Розмірний ряд, мм	Ø 102; 127; 152; 182; 203; 254; 304	65x145; 65x185; 80x200, 55x110, 70x150, 80x158, 58x230, 54x222, 82x222, 90x220, 80x230, 116x224
Повітропровід, основа	плівка (250 мк) із поліхлорвінілу	
Повітропровід, дріт	пружинна сталь завтовшки 0,8-1,5 мм	
Температурний діапазон, °C	-18...+90	
Стандартна довжина, м	6	
Довжини (нарізка), м	6	
Швидкість потоку повітря, м/с	30	
Робочий тиск (макс.), Па	3000	

Колірна гама



Білий
(L)



Коричневий
(K)

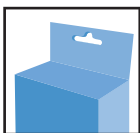


Сірий
(C)

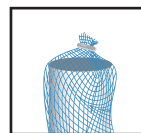
Упаковка



Картонна
коробка

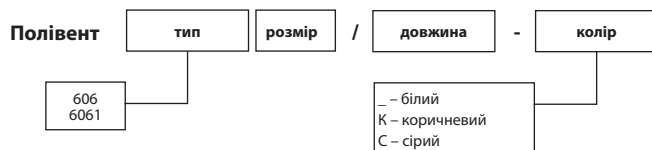


Індивідуальна
кольорова упаковка



Сітка

Код замовлення



Акcesуари



Дифузори та анемостати

Решітки та ковпаки

Зворотні клапани

CME

Хомути