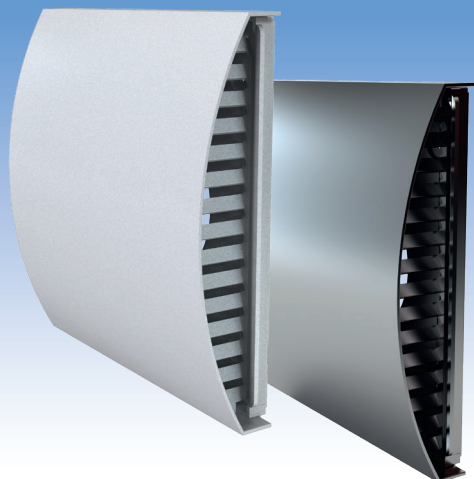


Serie
EH-14 100
EH-14 125
EH-14 160



Verwendungszweck

- Dekorabdeckung der Ansaug- und Ausblasöffnungen der Be- und Entlüftungssysteme in Wohn-, Sozial und Industriegebäuden.
- Außenwandmontage.

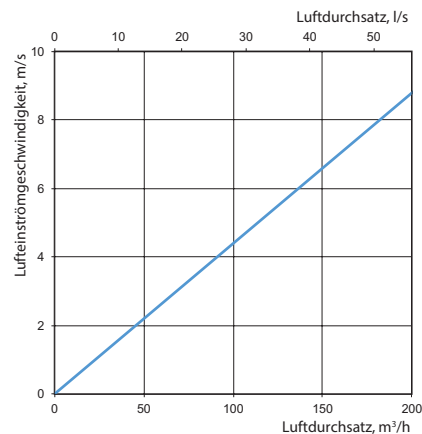
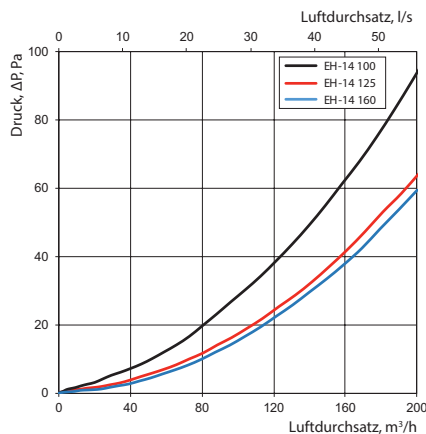
Aufbau

- Hergestellt aus weißem PVC.
- UV-Beständigkeit.
- Feuerdämmend.
- Zum Anschluss an Lüftungsrohre mit einem Durchmesser von 100, 125 und 160 mm.
- Die Haube ist mit einem Vordach ausgestattet, um Tropfen von der Wand zu entfernen.

Modifikationen

- EH-14 white 100, 125 und 160 - weiße Modelle.
- EH-14 chrome 100, 125 und 160 - Modelle mit einer Aluminium-Abdeckung, Edelstahl poliert.
- EH-14 160 zum Anschluss an Lüftungsrohre mit einem Durchmesser von 150 und 160 mm.

Aerodynamische Eigenschaften



Außenabmessungen

Model	Abmessungen, mm				Freie Querschnittsfläche, m ²
	B	H	L	Ø D	
EH-14 100	220	230,5	54	100	0,00632
EH-14 125	220	230,5	54	125	0,00632
EH-14 160	220	230,5	54	160	0,00632

