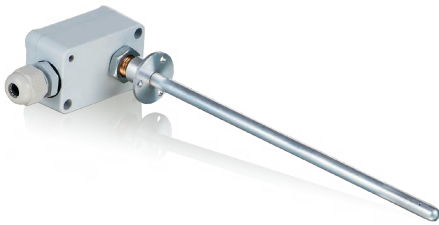


Канальні датчики температури з клемною коробкою

КДТ2-МК



Застосування

Канальні датчики температури встановлюються в повітропровід та використовуються для вимірювання температури повітряного потоку під час вентиляції або кондиціонування.

Конструкція

Такі датчики виконані на базі інтегральної плати, встановленої всередині колби з алюмінію. Цей тип датчиків має лінійну передавальну характеристику вихідної напруги від температури та 3-дротове підключення. Такі датчики несумісні з резистивними аналогами за способом

підключення та вимагають дотримання полярності підключених виведень до входів у припливно-витяжні установки. У датчиках КДТ2-МК для кріплення в стінці повітропроводу до комплексу постачання входить монтажний фланець з фіксувальним гвинтом. Датчики постачаються з клемною коробкою та мають регульовану глибину занурення 100, 150, 200 або 400 мм.

Монтаж

Датчик встановлюється в повітряний потік та кріпиться до стінки за допомогою фланця з трьома отворами під шурупи.

Технічні характеристики

	КДТ2-МК
Діапазон вимірювання, °C	-30...+60
Напруга живлення, В	2,7...10
Вихідний опір, Ом	800
Електричне підключення	3-дротове; переріз 3x 0,25 мм ²
Відносна вологість	До 90 % без конденсату
Ступінь захисту	IP54
Клас захисту	III

Габаритні розміри

Тип	L, мм
КДТ2-МК 100	100
КДТ2-МК 150	150
КДТ2-МК 200	200
КДТ2-МК 400	400

Схема електричного підключення

