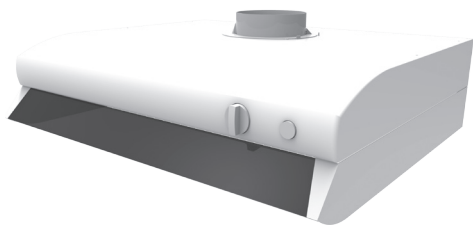


## КН-1



### ■ Застосування

Кухонний витяжний зонт призначений для очищення повітря від продуктів згорання, випарів, запахів, які утворюються під час теплової обробки продуктів на кухні.

### ■ Принцип роботи

Під час увімкнення кухонного зонта відкривається клапан і подається сигнал до ПВУ для переходу на високу швидкість.

### ■ Конструкція

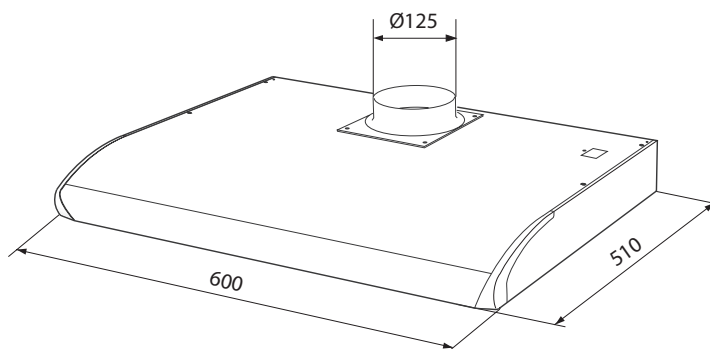
Кухонний витяжний зонт обладнано підсвічуванням та поліефірним фільтром.

### ■ Монтаж

Монтажні аксесуари та монтажні гвинти входять до комплекту постачання. Кухонний витяжний зонт постачається зі шнуром із заземленим роз'ємом для підключення живлення. Монтаж здійснюється відповідно до паспорта виробу.

### Технічні характеристики

Ширина, мм	600
Електричне з'єднання, В	230
Освітлення, Вт	11



### Приклади застосування

Кухонний зонт КН-1 може підключатися безпосередньо до установки ВУТР 200 В(Е) ЕС А17/18.

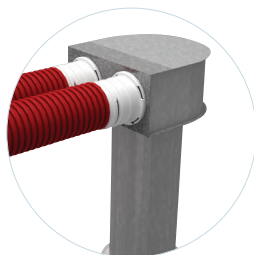


## Варіант застосування

Вентиляційний ковпак



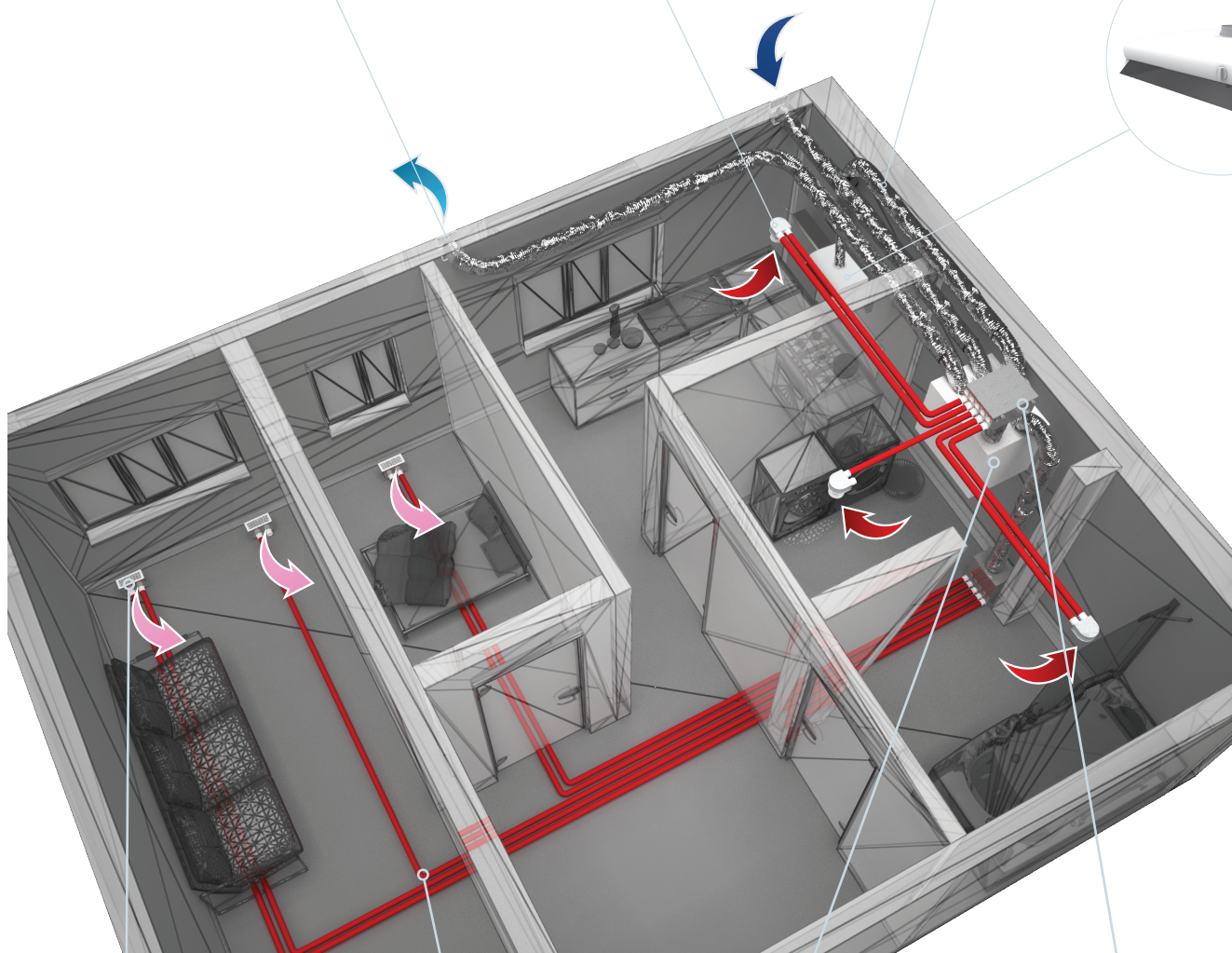
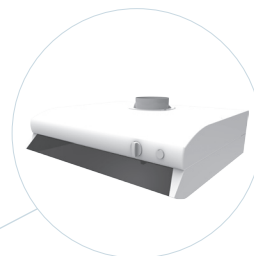
Пленум стельовий з анемостатом



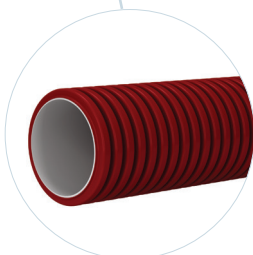
Повітропровід ізолюваний Ізовент 150



КН-1



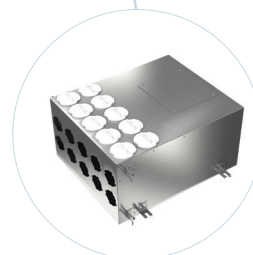
Підлоговий пленум з решіткою



Повітропровід FlexiVent



Припливно-втяжна установка



Колектор