

Серія MB 150



Модифікації

Застосування

- Для декоративного оформлення виходів припливних або витяжних вентиляційних систем побутових, громадських та промислових будівель.
- Для правильного розподілу повітряного потоку всередині приміщень.
- Для настінного або стельового монтажу.

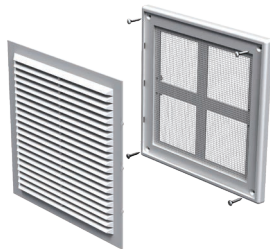
Конструкція

- Виготовляється з якісного та високоміцного пластику.
- Багатоелементна конструкція. Внутрішня частина кріпиться до основи за допомогою заціпок для чищення без демонтажу решітки.
- Кріплення за допомогою шурупів або розпірних лапок залежно від моделі.

Варіанти колірного виконання



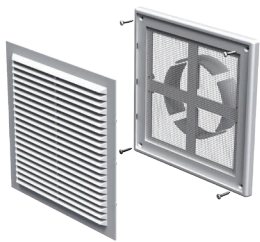
Базова модель: MB 150



- Кріплення за допомогою шурупів.
- **MB 150 c** – решітка із захисною сіткою від комах та кріпленням за допомогою шурупів.
- **MB 150 M** – решітка з кріпленням за допомогою розпірних лапок.
- **MB 150 Mc** – решітка з кріпленням за допомогою шурупів та із захисною сіткою від комах.



Модель із чотирисегментним з'єднувальним фланцем (ВД): MB 150 ВД



- Кріплення за допомогою шурупів.
- Оснащена чотирисегментним з'єднувальним фланцем змінного діаметра для з'єднання з повітропроводом \varnothing 100-150 мм.
- **MB 150 ВДc** – решітка з чотирисегментним з'єднувальним фланцем, кріпленням за допомогою шурупів та захисною сіткою від комах.
- **MB 150 ВДM** – решітка з чотирисегментним з'єднувальним фланцем та кріпленням за допомогою розпірних лапок.
- **MB 150 ВДMc** – решітка з чотирисегментним з'єднувальним фланцем, кріпленням за допомогою розпірних лапок та захисною сіткою від комах.



Габаритні розміри

Модель	Розміри, мм					Площа живого перерізу, м ²	Номер рисунка
	B	H	L	L1	D		
MB 150	204	179	16	–	–	0,0092	1, 2
MB 150 ВД	204	179	16	41	100-150	0,0092	1, 3

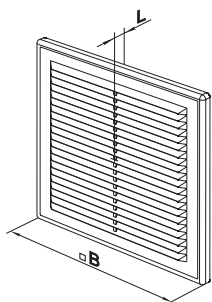


Рис. 1

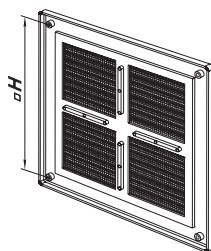


Рис. 2

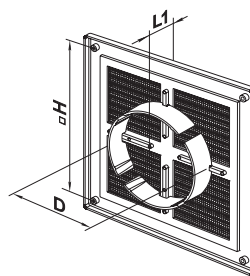


Рис. 3