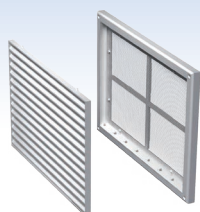


Серия  
**MB 170**



Модификации

Базовая модель: **MB 170**



- Решетка для настенного или потолочного монтажа.
- MB 170 c** – решетка с защитной сеткой от насекомых.



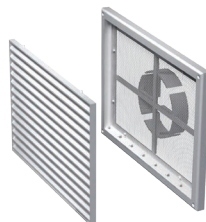
Модель с регулятором расхода воздуха (P): **MB 170 P**



- Оснащена заслонкой для регулировки расхода воздуха.
- Регулировка живого сечения с помощью флажка или шнурков.
- MB 170 Pс** – решетка с регулятором расхода воздуха и с защитной сеткой от насекомых.



Модель с четырехсегментным соединительным фланцем (ВД): **MB 170 ВД**



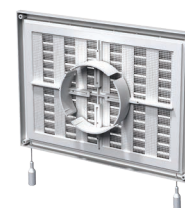
- Оснащена четырехсегментным соединительным фланцем изменяемого диаметра для монтажа с воздуховодом Ø 100-150 мм.
- MB 170 ВДс** – решетка с четырехсегментным соединительным фланцем и с защитной сеткой от насекомых.



Модель с четырехсегментным соединительным фланцем и регулятором расхода воздуха (ВДР): **MB 170 ВДР**



- Оснащена четырехсегментным соединительным фланцем изменяемого диаметра для монтажа с воздуховодом Ø 100-150 мм.
- Имеет подвижную заслонку для регулировки расхода воздуха.
- Регулировка живого сечения с помощью флажка или шнурков.
- MB 170 ВДРс** – решетка с четырехсегментным соединительным фланцем, регулятором расхода воздуха и с защитной сеткой от насекомых.



Габаритные размеры

Модель	Размеры, мм							Площадь живого сечения, м <sup>2</sup>	Номер рисунка
	H	B	L	L1	H1	B1	D		
MB 170	221	299	15	-	205	283	-	0,0237	1
MB 170 ВД	221	299	15	42	205	283	100-150	0,018	1, 2
MB 170 P	221	299	15	-	205	283	-	0,012	1
MB 170 ВДР	221	299	15	42	205	283	100-150	0,088	1, 2

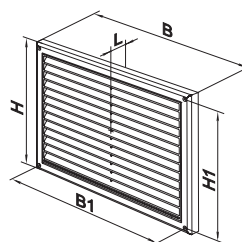


Рис. 1

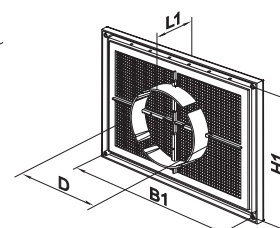


Рис. 2