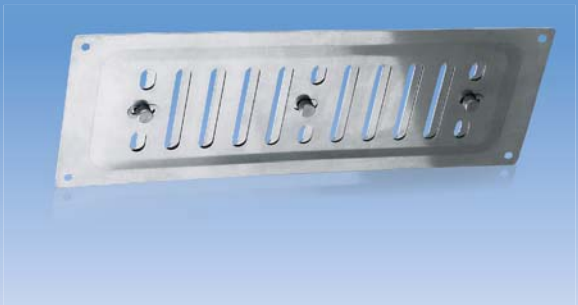


MVMP... R N-Serie



■ Einsatzgebiet

- Dekorabdeckung der Ansaug- und Ausblasöffnungen der Be- und Entlüftungssysteme in Wohn-, Sozial- und Industriegebäuden.
- Lüftungs-, Klima- und Luftheizsysteme.
- Anordnung der korrekten Luftverteilung im Innenraum.

■ Aufbau

- Aus Edelstahl hergestellt.
- Mit einer beweglichen Platte zur Luftdurchsatzregelung versehen.
- Befestigung mit Schrauben.



■ Außenmaße

Modell	Maße, mm				Luftquerschnitt, m ²
	B1	H1	B	H	
MVMP 260*90 R N	225	75	260	90	0,0036
MVMP 260*165 R N	225	150	260	165	0,0085
MVMP 260*240 R N	225	225	260	240	0,0127

