

Внешний
защитный колпак
MBVM 162
для монтажа
изнутри помещения

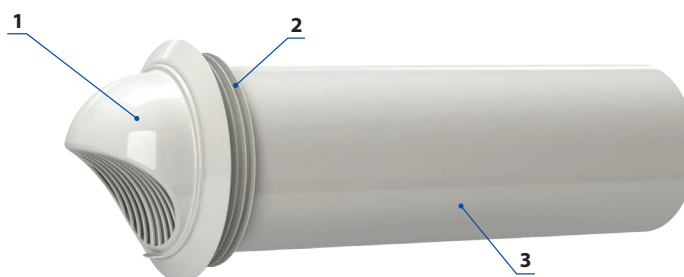


■ **Применение**

- Наружный вентиляционный колпак предназначен для предотвращения попадания воды и крупных предметов в вентиляционное оборудование со стороны улицы.
- Воздуховод с заранее установленным колпаком монтируется в просверленное в стене отверстие, при этом монтажник находится внутри помещения.
- Специальная конструкция изделия позволяет самостоятельно установить внешний колпак на стене высотного здания и обеспечить герметичное наружное уплотнение воздуховода.

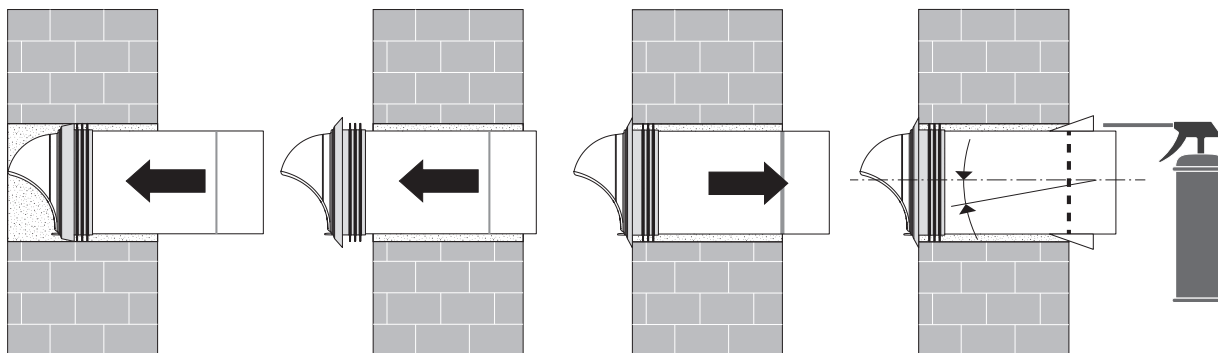
■ **Конструкция**

- Изготовлен из высококачественного пластика, стойкого к ультрафиолету и не подверженного возгоранию.
- Колпак с помощью фиксаторов крепится на конце воздуховода.
- Воздуховод диаметром 160 мм изготовлен из высококачественного пластика ПВХ.
- Колпак [1] снабжен силиконовой уплотнительной манжетой [2], которая обеспечивает герметичность наружного уплотнения воздуховода [3] в стеновом отверстии.

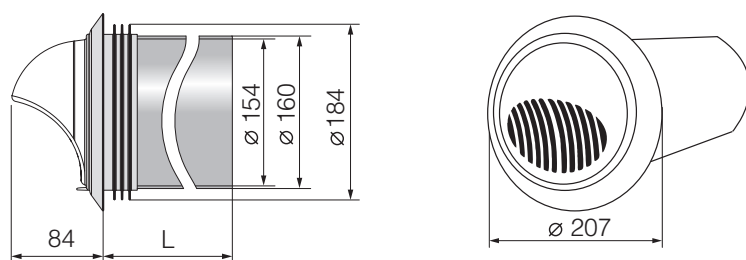


■ **Монтаж**

- Просверлите отверстие в стене диаметром 180 мм.
- Вставьте колпак в отверстие до выхода манжеты с наружной стороны стены.
- Потяните колпак в обратную сторону, чтобы силиконовая манжета уплотнила щель между колпаком и стеной.
- Заполните зазоры монтажной пеной для закрепления воздуховода в стене.



■ **Габаритные размеры**



Модель	L	Площадь живого сечения, м ²
	мм	
MBVM 162	-	
MBVM 162 03	300	
MBVM 162 05	500	0,0078
MBVM 162 07	700	
MBVM 162 08	800	